

## МОДЕЛЬ

## РФК-КВП-У-23х5-IX(SMA)-Р(В)

## Характеристики:

## Электрические:

Диапазон частот: 9 - 11 ГГц  
Импеданс: 50 Ом

## Эксплуатационные:

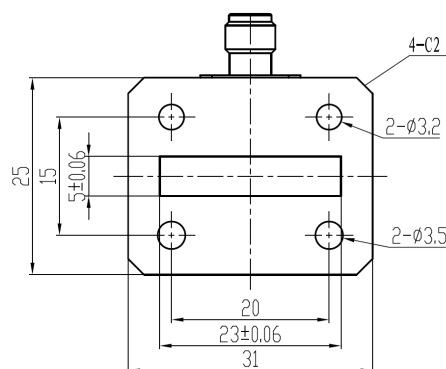
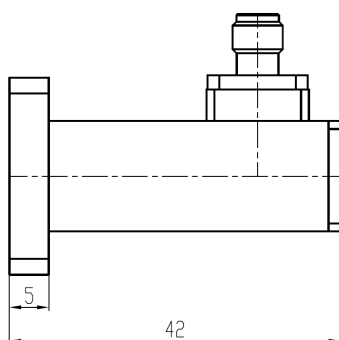
Рабочая температура: -40 ~ +70 °С  
Температура хранения: -40 ~ +85 °С

## Механические:

Сечение волновода: 23 x 5  
Материал изготовления волноводной части: на выбор заказчика  
Материал отделки: на выбор заказчика  
Наличие покраски\*: на выбор заказчика  
Материал коаксиального соединителя: нержавеющая сталь

Присоединительные размеры соответствуют  
ГОСТ 20265-83, ГОСТ РВ 51914-2002 и ГОСТ 13317-89

## ГАБАРИТНЫЙ ЧЕРТЕЖ ММ



\* Возможна опция дополнительного покрытия наружной части (кроме фланца) серой краской

№	Наименование	Вносимые потери		Тип и интерфейс	Материал изготовления	Средняя мощность	
		КСВН (макс.)	(макс.) дБ			Покрытие волноводной части	(макс.) Вт
1	РФК-КВП-У-23х5-SMA-Р-АХ	1,2	0,3	SMA розетка	Алюминий	Хроматирование	100
2	РФК-КВП-У-23х5-SMA-Р-АС	1,2	0,3	SMA розетка	Алюминий	Серебрение	100
3	РФК-КВП-У-23х5-SMA-Р-МП	1,2	0,3	SMA розетка	Медь	Пассивация	100
4	РФК-КВП-У-23х5-SMA-Р-МС	1,2	0,3	SMA розетка	Медь	Серебрение	100
5	РФК-КВП-У-23х5-SMA-Р-МЗ	1,2	0,3	SMA розетка	Медь	Золочение	100
6	РФК-КВП-У-23х5-SMA-В-АХ	1,2	0,3	SMA вилка	Алюминий	Хроматирование	100
7	РФК-КВП-У-23х5-SMA-В-АС	1,2	0,3	SMA вилка	Алюминий	Серебрение	100
8	РФК-КВП-У-23х5-SMA-В-МП	1,2	0,3	SMA вилка	Медь	Пассивация	100
9	РФК-КВП-У-23х5-SMA-В-МС	1,2	0,3	SMA вилка	Медь	Серебрение	100
10	РФК-КВП-У-23х5-SMA-В-МЗ	1,2	0,3	SMA вилка	Медь	Золочение	100
11	РФК-КВП-У-23х5-IX-Р-АХ	1,2	0,3	тип IX розетка	Алюминий	Хроматирование	100
12	РФК-КВП-У-23х5-IX-Р-АС	1,2	0,3	тип IX розетка	Алюминий	Серебрение	100
13	РФК-КВП-У-23х5-IX-Р-МП	1,2	0,3	тип IX розетка	Медь	Пассивация	100

№	Наименование	Вносимые потери		Тип и интерфейс	Материал изготовления	Средняя мощность	
		КСВН (макс.)	(макс.) дБ			Покрывание волноводной части	(макс.) Вт
14	РФК-КВП-У-23х5-IX-Р-МС	1,2	0,3	тип IX розетка	Медь	Серебрение	100
15	РФК-КВП-У-23х5-IX-Р-МЗ	1,2	0,3	тип IX розетка	Медь	Золочение	100
16	РФК-КВП-У-23х5-IX-В-АХ	1,2	0,3	тип IX вилка	Алюминий	Хроматирование	100
17	РФК-КВП-У-23х5-IX-В-АС	1,2	0,3	тип IX вилка	Алюминий	Серебрение	100
18	РФК-КВП-У-23х5-IX-В-МП	1,2	0,3	тип IX вилка	Медь	Пассивация	100
19	РФК-КВП-У-23х5-IX-В-МС	1,2	0,3	тип IX вилка	Медь	Серебрение	100
20	РФК-КВП-У-23х5-IX-В-МЗ	1,2	0,3	тип IX вилка	Медь	Золочение	100