

МОДЕЛЬ

РФК67-18

Характеристики:



Электрические:

Частота: DC - 67 ГГц
Импеданс: 50 Ом
КСВН: < 1,2 / 1,25

Эксплуатационные:

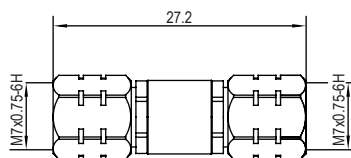
Температура: -55 ~ +165 °C

Механические:

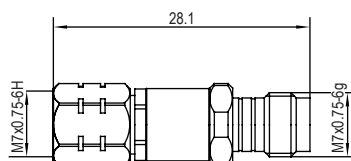
Корпус: нержавеющая сталь, пассивированная
Контакт: бериллиевая медь, позолоченная
Диэлектрик: PEI
Гайка: нержавеющая сталь, пассивированная
Количество сочленений: 4000
Присоединительные размеры соответствуют
IEC 61169-4, MIL-STD-348, MIL-C-39012

ГАБАРИТНЫЕ ЧЕРТЕЖИ MM

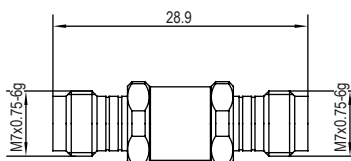
А



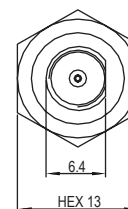
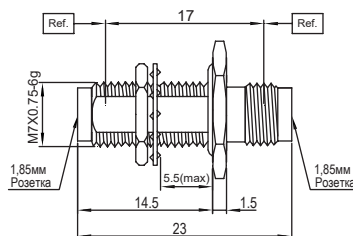
Б



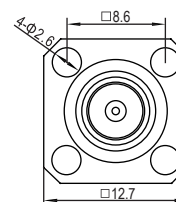
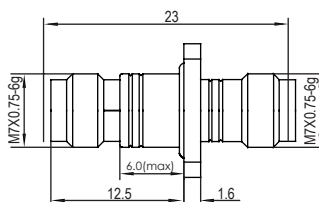
В



Г



Д



А. РФК67-18в-18в

1,85 мм (в) / 1,85 мм (в)

Б. РФК67-18в-18р

1,85 мм (в) / 1,85 мм (р)

В. РФК67-18р-18р

1,85 мм (р) / 1,85 мм (р)

Г. РФК67-18р-18р-ПК-23

1,85 мм (р) / 1,85 мм (р)

Д. РФК67-18р-18р-ФЛ-23

1,85 мм (р) / 1,85 мм (р)