

МОДЕЛЬ

РФК18-SMPВ-SMPВ

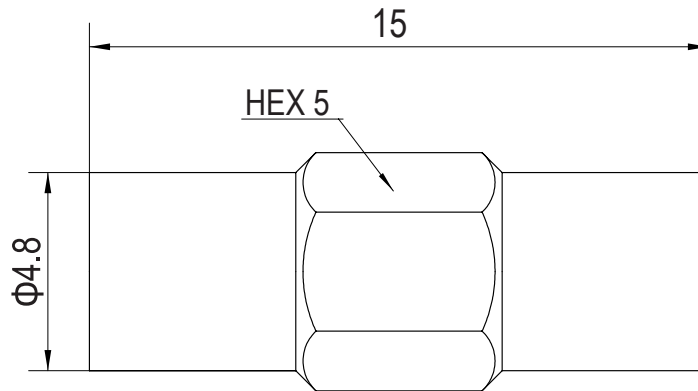
Тип соединителя:

SMP вилка ⇔ SMP вилка,
прямой

Материалы и покрытия:

Корпус: нержавеющая сталь, пассивированная
Контакт: бериллиевая медь, позолоченная
Диэлектрик: PEI
Гайка: нержавеющая сталь, пассивированная

ГАБАРИТНЫЙ ЧЕРТЕЖ ММ



ХАРАКТЕРИСТИКИ

Механические:

Интерфейс №1:
Интерфейс №2:
Геометрия переходника:

SMP вилка
SMP вилка
прямой

Электрические:

Диапазон рабочих частот:
Волновое сопротивление:
КСВН:

DC - 18 ГГц
50 Ом
не более 1,3

Присоединительные размеры соответствуют
IEC 61169-4, MIL-STD-348, MIL-C-39012

Эксплуатационные:

Рабочий диапазон температур:
Количество допустимых сочленений:

-55 ~ +165 °C
1000