

МОДЕЛЬ

РФК-SMP



Характеристики:

Электрические:

Частота: DC - 18 / 40 ГГц
Импеданс: 50 Ом
КСВН: < 1,3

Эксплуатационные:

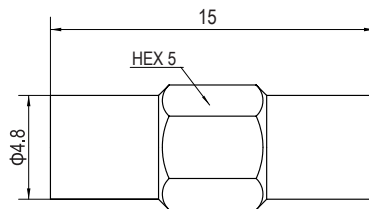
Температура: -55 ~ +165 °C

Механические:

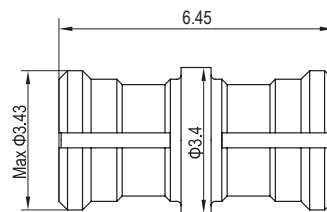
Корпус:
 ▪ SMP вилка: нержавеющая сталь, пассивированная
 ▪ SMP розетка: бериллиевая медь, позолоченная
Контакт: бериллиевая медь, позолоченная
Диэлектрик: PEI
Гайка: нержавеющая сталь, пассивированная
Количество сочленений: 1000
Присоединительные размеры соответствуют
 IEC 61169-4, MIL-STD-348, MIL-C-39012

ГАБАРИТНЫЕ ЧЕРТЕЖИ MM

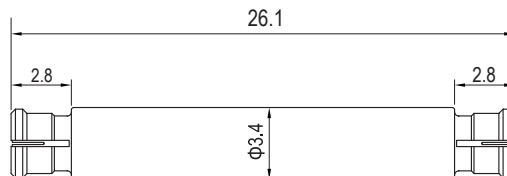
A



Б



В



A. РФК18-SMPВ-SMPВ
 Б. РФК40-SMPВ-SMPР
 В. РФК40-SMPР-SMPР

SMP (В) / SMP (В)
 SMP (В) / SMP (Р)
 SMP (Р) / SMP (Р)