

МОДЕЛЬ

РФК40-10-29

Характеристики:

Электрические:

Частота: DC - 40 ГГц
Импеданс: 50 Ом
КСВН: < 1,15

Эксплуатационные:

Температура: -55 ~ +165 °C

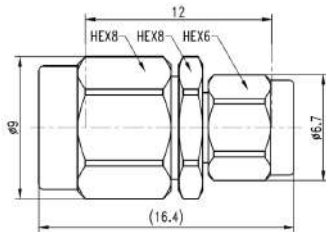
Механические:

Корпус: нержавеющая сталь, пассивированная
Контакт: бериллиевая медь, позолоченная
Диэлектрик: PEI
Гайка: нержавеющая сталь, пассивированная
Количество сочленений: 1000
Присоединительные размеры соответствуют
 IEC 61169-4, MIL-STD-348, MIL-C-39012

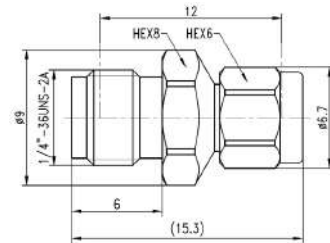


ГАБАРИТНЫЕ ЧЕРТЕЖИ MM

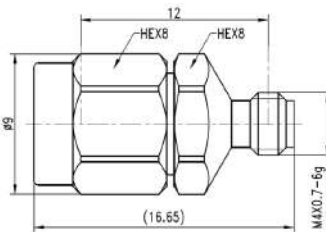
А



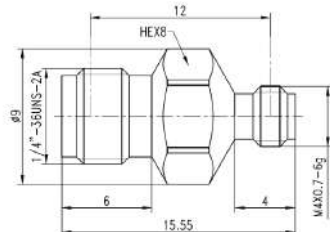
В



Б



Г



А. РФК40-10в-29в
 Б. РФК40-10в-29р

1,0 мм (в) / 2,92 мм (в)
 1,0 мм (в) / 2,92 мм (р)

В. РФК40-10р-29в
 Г. РФК40-10р-29р

1,0 мм (р) / 2,92 мм (в)
 1,0 мм (р) / 2,92 мм (р)