

CATALOG INDEX

BNC СЕРИЯ	2-14
N СЕРИЯ	15-23
TNC СЕРИЯ	24-34
FME СЕРИЯ	35-37
UHF СЕРИЯ	38-43
mini UHF СЕРИЯ	44-48
SMA СЕРИЯ	49-58
SMB СЕРИЯ	59-65
SMC СЕРИЯ	66-71
MCX СЕРИЯ	72-78
MMCX СЕРИЯ	79-81
1.6/5.6 СЕРИЯ	82-85

BNC SERIES CONNECTORS

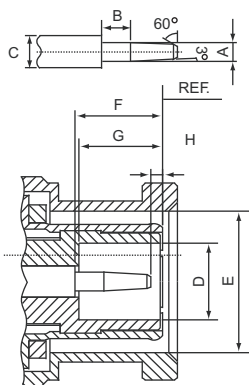
50 Ом 0-4 ГГц / 75 Ом 0-1 ГГц

Разработанный в конце 1940-х годов миниатюрный вариант соединителя типа С, разъем BNC (сокращение от Bayonet Neill Concelman) назван в честь инженера фирмы Амфенол Карла Консельмана. Линейка BNC - это миниатюрные ВЧ-коннекторы с быстрым соединением/разъединением. Они имеют два байонетных выступа на гнездовой части разъема; сочленение выполняется вращением на четверть оборота сцепляющей гайки. Разъемы идеально подходят для миниатюрных и субминиатюрных кабелей (типов RG-58, 59, ... , RG-179, RG-316 и т.д.). Выпускаются в соответствии со стандартами MIL-C-39012 и IEC169-8.

50-омные версии предназначены для работы на частотах до 11 ГГц и обычно имеют низкое отражение до 4ГГц. 75-омных BNC-коннекторы отличаются постоянством импеданса с низким КСВН до 4 ГГц. Эти соединители могут использоваться в самых разнообразных вариантах, где необходимо обеспечить малое искажение сигнала как, например, в медицинской и измерительной аппаратуре.

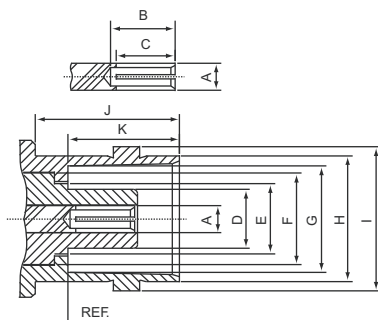
Габаритно-присоединительные размеры:

Вилка (папа)



	Мин. (мм/inch)	Макс. (мм/inch)
A	1.32/.052	1.37/.054
B	1.98/.078	-
C	2.06/.081	2.21/.087
D	4.83/.190	-
E	9.78/.385	9.91/.390
F	5.33/.210	5.84/.230
G	5.28/.208	5.79/.228
H	0.08/.003	-
I	-	-
J	-	-

Розетка (мама)



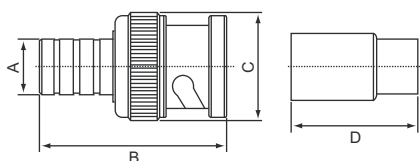
	Мин. (мм/inch)	Макс. (мм/inch)
A	2.06/.081	2.21/.087
B	4.95/.195	-
C	4.70/.185	-
D	-	4.72/.186
E	8.10/.319	8.15/.321
F	9.60/.378	9.70/.382
G	10.97/.432	11.07/.436
H	10.52/.414	-
I	8.31/.327	8.51/.335
J	4.72/.186	5.23/.206

Электрические характеристики:

Импеданс (сопротивление)	50 Ом	75 Ом
Частотный диапазон	От 0 до 4.0 ГГц	От 0 до 1.0 ГГц
КСВ	Прямой: 1.3 макс.; угловой 1.35 макс.	Прямой: 1.3 макс.; угловой 1.35 макс.
Вносимые потери	0.2 дБ макс. @ 3 ГГц	0.2 дБ макс. @ 3 ГГц

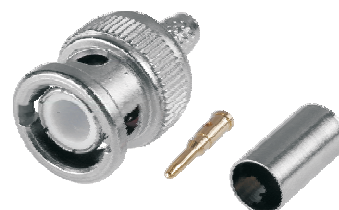
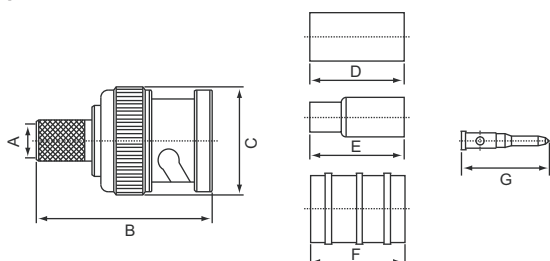
BNC SERIES CONNECTORS

B-111/2PCS Вилка обжимная Двухкомпонентная



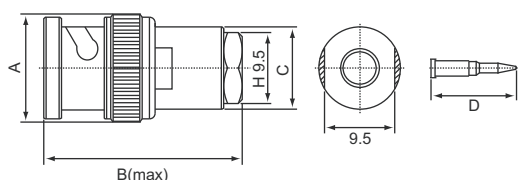
МОДЕЛЬ	Ω	ТИП КАБЕЛЯ	A	B	C	D
B-111A/2PCS	75	RG-6/U	7.5	25.2	14.5	17
B-111F/2PCS	50	RG-58/U	7.5	25.2	14.5	17
B-111G/2PCS	75	RG-59/U	7.5	25.2	14.5	17

B-111/3PCS Вилка обжимная Трехкомпонентная



МОДЕЛЬ	Ω	ТИП КАБЕЛЯ	A	B	C	D	E	F	G
B-111	75	2,5C-2V	2.7	23.7	14.5	12.7	-	-	11.8
B-111-124	75	RG-124/U	4.8	23.7	14.5	-	-	12.7	11.8
B-111A	75	RG-6/U	5.1	23.7	14.5	12.7	-	-	11.8
B-111B	50	RG-213/U (8/U)	7.4	26.7	14.5	13.5	-	-	11.8
B-111F	50	RG-58/U	3.2	23.7	14.5	12.7	-	-	11.8
B-111G	75	RG-59/U	4.1	23.7	14.5	12.7	-	-	11.8
B-111L	50	RG-174/U (316/U)	2.7	23.7	14.5	-	12.7	-	11.2
B-111L-1	50	RG-174/U (316/U)	1.7	23.7	14.5	9.5	-	-	11.8
B-111M	50	RG-178/U	2.7	23.7	14.5	-	12.7	-	4.9
B-111N	75	RG-179/U	2.7	23.7	14.5	-	12.7	-	11.8
B-111-H155	50	H155	4.5	23.7	14.5	12.7	-	-	11.8
B-111-H155-1	50	H155	4.2	23.7	14.5	12.7	-	-	11.8

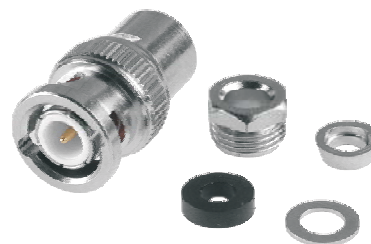
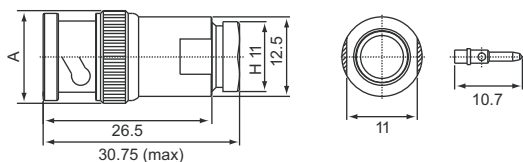
B-112 Вилка прижимная



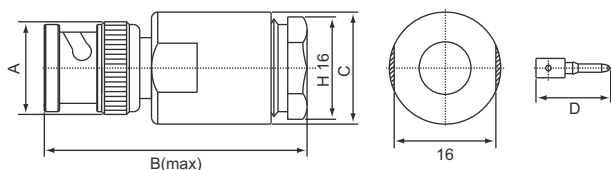
МОДЕЛЬ	Ω	ТИП КАБЕЛЯ	A	B	C	D
B-112A	75	RG-6/U	14.5	26.7	11	11.5
B-112F	50	RG-58/U	14.5	26.7	11	11.5
B-112G	75	RG-59/U	14.5	26.7	11	11.5
B-112L	50	RG-174/U (316/U)	14.5	26.7	11	11.5
B-112X	50	RG-8/X	14.5	26.7	11	11.5

BNC SERIES CONNECTORS

B-112F-1 для RG-58 /U Вилка прижимная

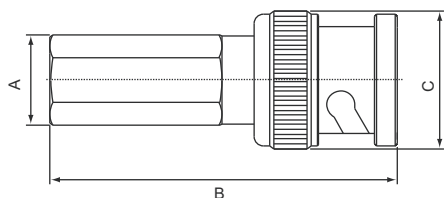


B-112 Вилка прижимная



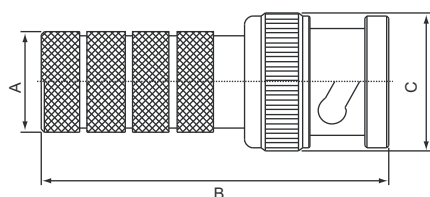
МОДЕЛЬ	Ω	ТИП КАБЕЛЯ	A	B	C	D
B-112B	50	RG-213/U (8/U)	14.5	41.2	17.5	11.8
B-112B 2.8 mm pin	50	DX-10A (Belden 9913)	14.5	41.2	17.5	11.8
B-112-5D	50	5D-FB	14.5	41.2	17.5	11.8
B-112-8D	50	8D-FB	14.5	41.2	17.5	11.8

B-113 Вилка накручивающаяся



МОДЕЛЬ	Ω	ТИП КАБЕЛЯ	A	B	C
B-113A	75	RG-6/U	9.5	36.3	14.5
B-113F	50	RG-58/U	9.5	36.3	14.5
B-113G	75	RG-59/U	9.5	36.3	14.5

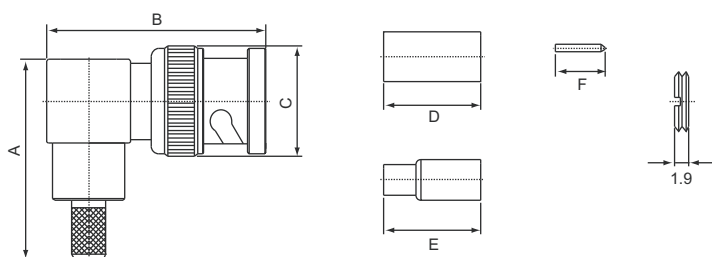
B-1130 Вилка накручивающаяся



МОДЕЛЬ	Ω	ТИП КАБЕЛЯ	A	B	C
B-1130F	50	RG-58/U	10.5	36.3	14.5
B-1130G	75	RG-59/U	10.5	36.3	14.5

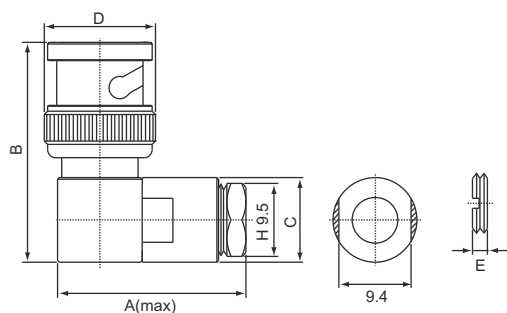
BNC SERIES CONNECTORS

B-121 Вилка обжимная, угловая



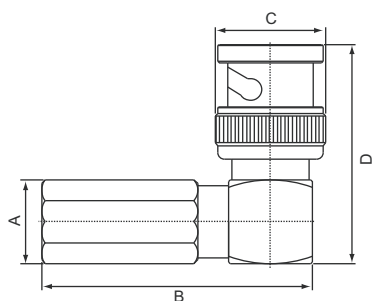
МОДЕЛЬ	Ω	ТИП КАБЕЛЯ	A	B	C	D	E	F
B-121A	75	RG-6/U	26	28.7	14.5	12.7	-	-
B-121F	50	RG-58/U	26	28.7	14.5	12.7	-	-
B-121G	75	RG-59/U	26	28.7	14.5	12.7	-	-
B-121K	50	RG-55/U	26	28.7	14.5	12.6	-	-
B-121L	50	RG-174/U (316/U)	26.1	28.7	14.5	-	12.7	6.5

B-122 Вилка прижимная, угловая



МОДЕЛЬ	Ω	ТИП КАБЕЛЯ	A	B	C	D	E
B-122A	75	RG-6/U	24.6	28.7	11	14.5	1.9
B-122F	50	RG-58/U	24.6	28.7	11	14.5	1.9
B-122G	75	RG-59/U	24.6	28.7	11	14.5	1.9

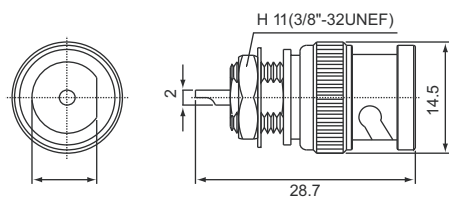
B-123 Вилка накручивающаяся, угловая



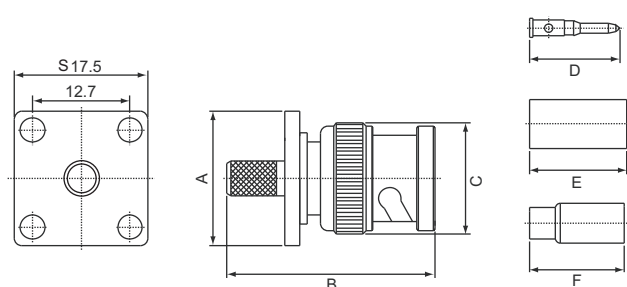
МОДЕЛЬ	Ω	ТИП КАБЕЛЯ	A	B	C	D
B-123A	75	RG-6/U	9.5	35.4	14.5	28.7
B-123F	50	RG-58/U	9.5	35.4	14.5	28.7
B-123G	75	RG-59/U	9.5	35.4	14.5	28.7

BNC SERIES CONNECTORS

B-135 Вилка приборная под гайку, под пайку

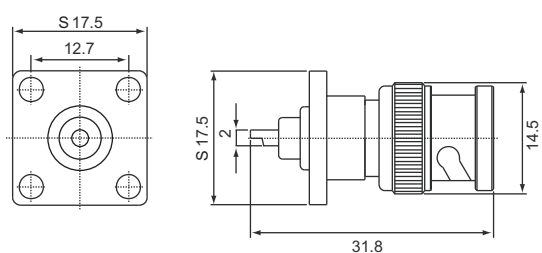


B-141 Вилка обжимная, приборно-кабельная с фланцем

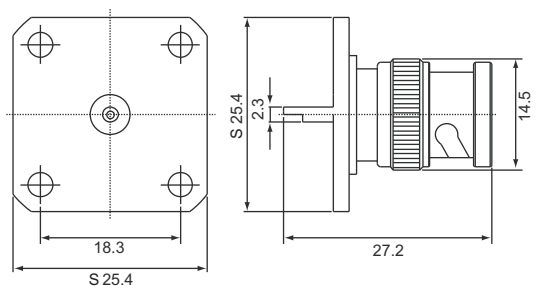


МОДЕЛЬ	Ω	ТИП КАБЕЛЯ	A	B	C	D	E	F
B-141A	75	RG-6/U	17.5	27.2	14.5	11.8	12.7	-
B-141F	50	RG-58/U	17.5	27.2	14.5	11.8	12.7	-
B-141G	75	RG-59/U	17.5	27.2	14.5	11.8	12.7	-
B-141L	50	RG-174/U (316/U)	17.5	27.2	14.5	11.8	-	12.4

B-145 Вилка приборная с фланцем, под пайку



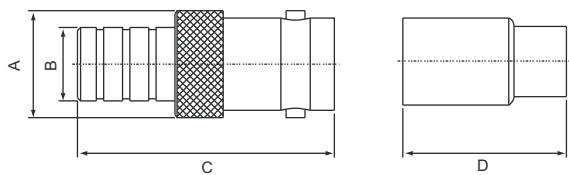
B-1450 Вилка приборная с фланцем, под пайку



BNC SERIES CONNECTORS

B-211/2PCS Розетка обжимная

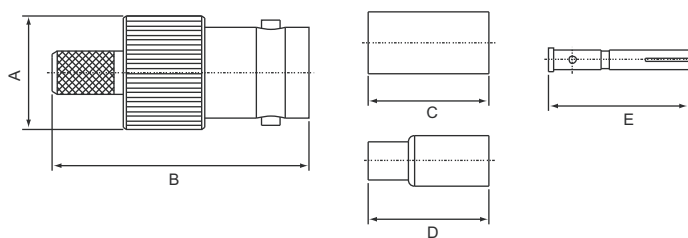
Двухкомпонентная



МОДЕЛЬ	Ω	ТИП КАБЕЛЯ	A	B	C	D
B-211A/2PCS	75	RG-6/U	11	7.5	26.5	17
B-211F/2PCS	50	RG-58/U	11	7.5	26.5	17
B-211G/2PCS	75	RG-59/U	11	7.5	26.5	17

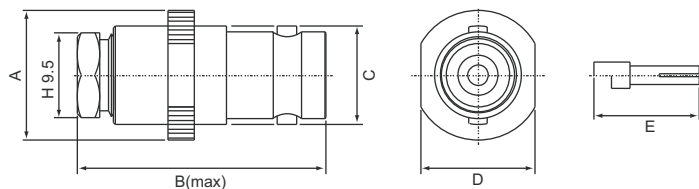
B-211/3PCS Розетка обжимная

Трехкомпонентная



МОДЕЛЬ	Ω	ТИП КАБЕЛЯ	A	B	C	D	E
B-211A	75	RG-6/U	12	27	12.7	-	14.7
B-211F	50	RG-58/U	12	27	12.7	-	14.7
B-211G	75	RG-59/U	12	27	12.7	-	14.7
B-211L	50	RG-174/U (316/U)	12	27	-	12.7	14.7

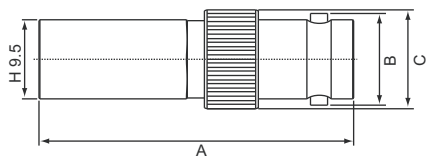
B-212 Розетка прижимная



МОДЕЛЬ	Ω	ТИП КАБЕЛЯ	A	B	C	D	E
B-212A	75	RG-6/U	14.5	27.7	11	12.7	11.8
B-212F	50	RG-58/U	14.5	27.7	11	12.7	11.8
B-212G	75	RG-59/U	14.5	27.7	11	12.7	11.8

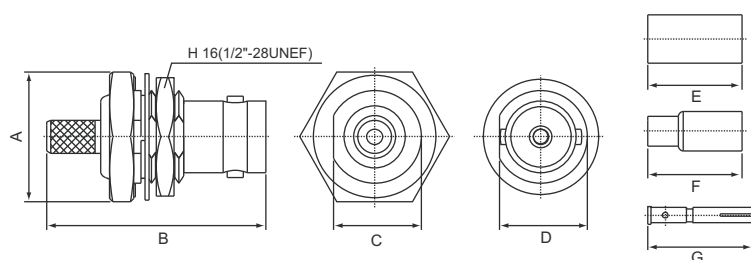
BNC SERIES CONNECTORS

B-213 Розетка накручивающаяся



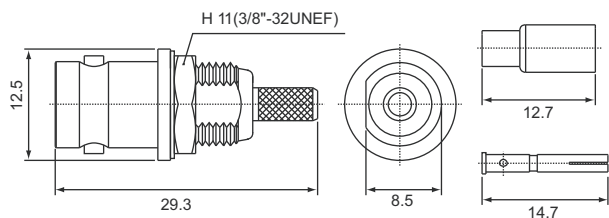
МОДЕЛЬ	Ω	ТИП КАБЕЛЯ	A	B	C
B-213A	75	RG-6/U	38	11	12
B-213F	50	RG-58/U	38	11	12
B-213G	75	RG-59/U	38	11	12

B-231 Розетка обжимная, приборно-кабельная под гайку



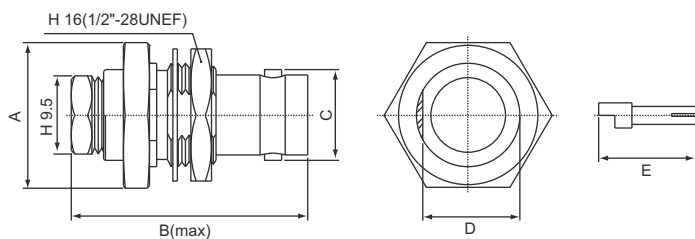
МОДЕЛЬ	Ω	ТИП КАБЕЛЯ	A	B	C	D	E	F	G
B-231A	75	RG-6/U	17.5	29.5	11.8	-	12.7	-	14.7
B-231F	50	RG-58/U	17.5	29.5	11.8	-	12.7	-	14.7
B-231G	75	RG-59/U	17.5	29.5	11.8	-	12.7	-	14.7
B-231L	50	RG-174/U (316/U)	15.5	31.1	-	11.8	-	12.7	14.7

B-231L для RG-174/U (316/U) Розетка обжимная, приборно-кабельная под гайку



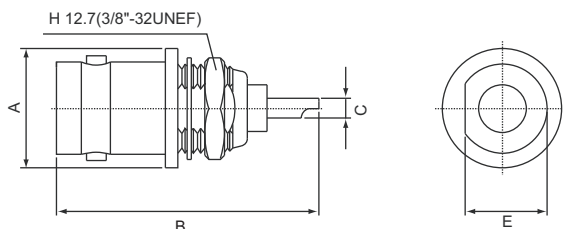
BNC SERIES CONNECTORS

B-232 Розетка прижимная, приборно-кабельная под гайку



МОДЕЛЬ	Ω	ТИП КАБЕЛЯ	A	B	C	D	E
B-232F	50	RG-58/U	17.5	28.5	11	11.7	11.8
B-232G	75	RG-59/U	17.5	28.5	11	11.7	11.8

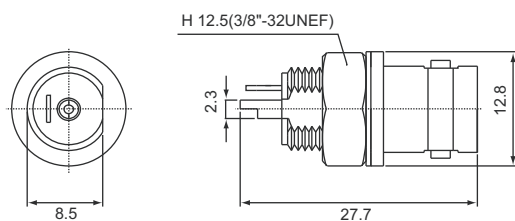
B-235 Розетка приборная под гайку, под пайку



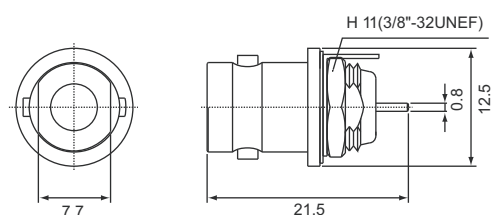
МОДЕЛЬ	ТИП КОРПУСА	A	B	C	E	ПРИМЕЧАНИЕ
B-235	Латунь, желтая медь	12.5	27.4	2.1	8.5	Лепесток для пайки, стопорная шайба
B-235-2B	Латунь, желтая медь	12.5	27.4	2.1	8.5	Лепесток для пайки, стопорная шайба
B-235-ZN	Цинк	12.7	27.7	2.3	8.5	-

B-235-1 Розетка приборная под гайку, под пайку

С изолированным заземлением

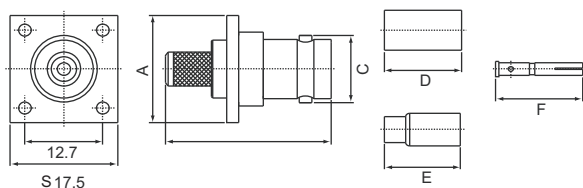


B-235S-C Розетка приборная под гайку, под пайку



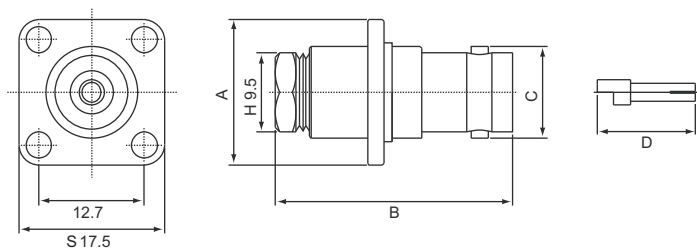
BNC SERIES CONNECTORS

B-241 Розетка обжимная, приборно-кабельная с фланцем



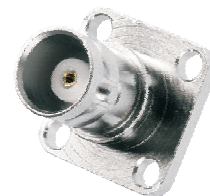
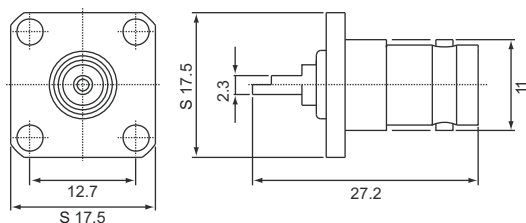
МОДЕЛЬ	Ω	ТИП КАБЕЛЯ	A	B	C	D	E	F
B-241A	75	RG-6/U	17.5	27	11	12.7	-	14.7
B-241F	50	RG-58/U	17.5	27	11	12.7	-	14.7
B-241G	75	RG-59/U	17.5	27	11	12.7	-	14.7
B-241L	50	RG-174/U (316/U)	17.5	27	11	-	12.4	14.7

B-242 Розетка прижимная, приборно-кабельная с фланцем



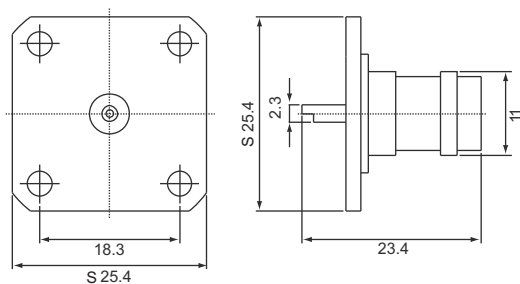
МОДЕЛЬ	Ω	ТИП КАБЕЛЯ	A	B	C	D
B-242A	75	RG-6/U	17.5	24.5	11	11.8
B-242F	50	RG-58/U	17.5	24.5	11	11.8
B-242G	75	RG-59/U	17.5	24.5	11	11.8
B-242L	50	RG-174/U (316/U)	17.5	24.5	11	11.8

B-245 Розетка приборная с фланцем, под пайку

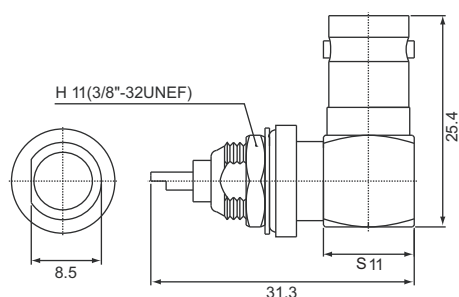


BNC SERIES CONNECTORS

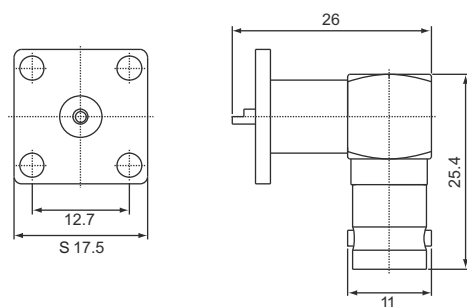
B-2450 Розетка приборная с фланцем, под пайку



B-255 Розетка приборная под гайку, под пайку, угловая

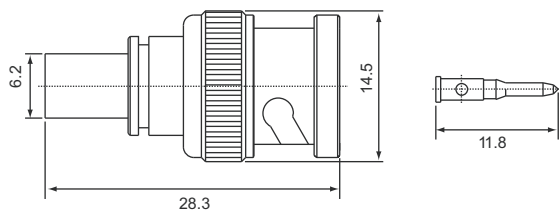


B-265 Розетка приборная с фланцем, под пайку, угловая

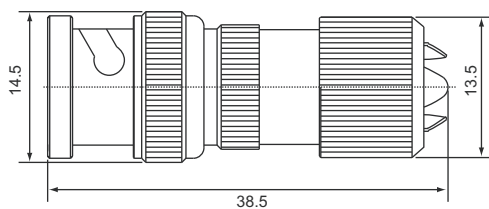


BNC SERIES CONNECTORS

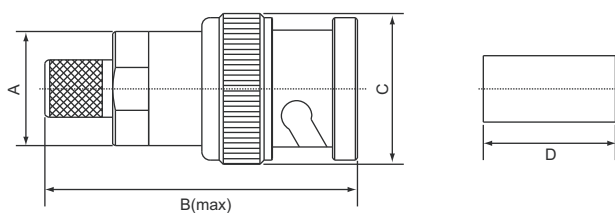
B-M111F Вилка, формовка



B-M112 Вилка прижимная



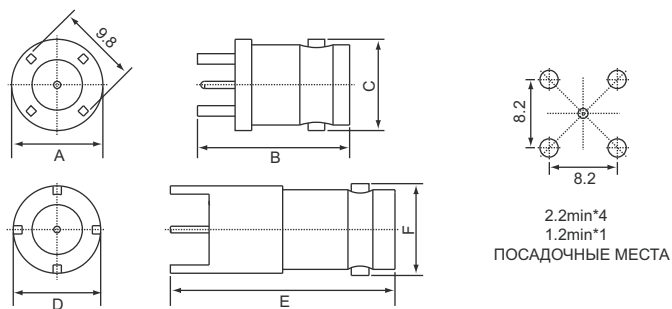
B-P111 Вилка обжимная



МОДЕЛЬ	Ω	ТИП КАБЕЛЯ	A	B	C	D
B-P111A	75	RG-6/U	11	30.1	14.5	12.7
B-P111G	75	RG-59/U	11	30.1	14.5	12.7
B-P111X	50	RG-8/X	11	30.1	14.5	12.7

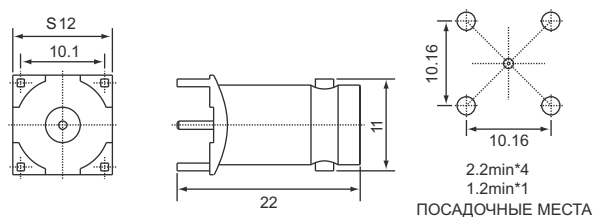
BNC SERIES CONNECTORS

B-P215 Розетка для печатного монтажа

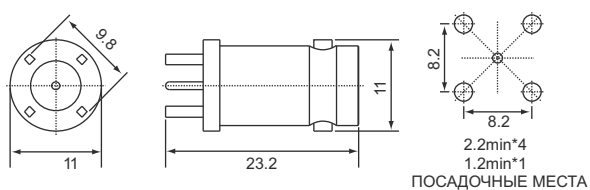


МОДЕЛЬ	A	B	C	D	E	F
B-P215-18.3	11	18.3	11	-	-	-
B-P215-27	-	-	-	10.5	27	11

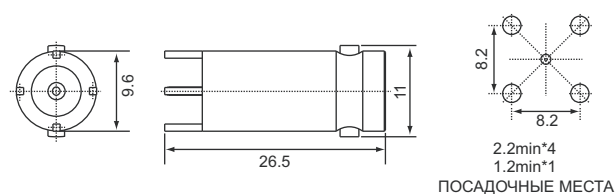
B-P215-1A Розетка для печатного монтажа



B-P215-3A Розетка для печатного монтажа

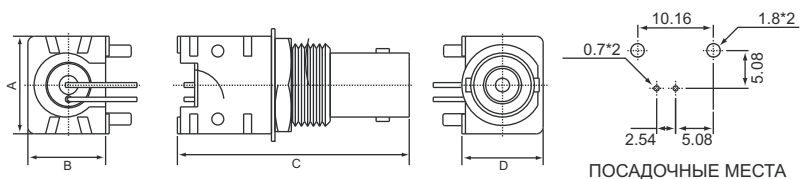


B-P215-4A Розетка для печатного монтажа



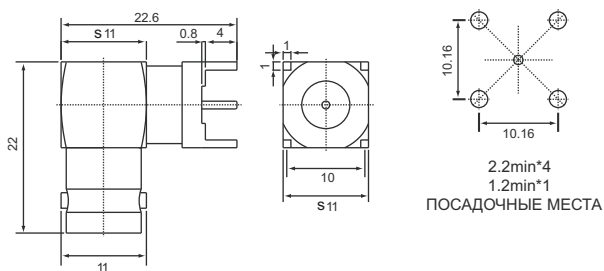
BNC SERIES CONNECTORS

B-P225 Розетка приборная под гайку, для печатного монтажа, угловая

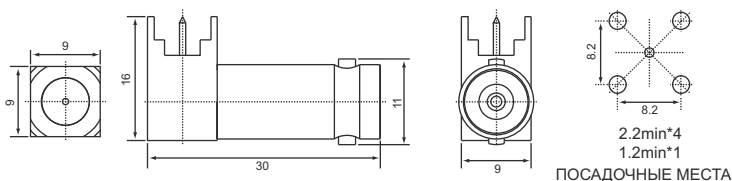


МОДЕЛЬ	ТИП КОРПУСА	A	B	C	D
B-P225/13.1-03	Покрытие металла: цинк	14.7	13.1	34.8	12.2
B-P225/13.1-04	Термополистерол, латунь	14.7	13.1	34.8	12.2
B-P225/13.1-05	Термополистерол, цинк	14.7	13.1	34.8	12.2
B-P225/15.8-03	Покрытие металла: цинк	14.7	15.8	34.8	12.2
B-P225/15.8-04	Термополистерол, цинк	14.7	15.8	34.8	12.2
B-P225/15.8-05	Термополистерол, цинк	14.7	15.8	34.8	12.2

B-P2251 Розетка для печатного монтажа, угловая



B-P225-1A Розетка для печатного монтажа, угловая

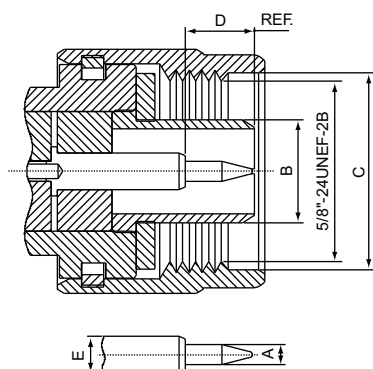


50 Ом 0-11 ГГц / 75 Ом 0-1.5 ГГц

Одна из наиболее популярных серий коннекторов с резьбовым соединением для средних уровней мощности. Производятся в соответствии со спецификациями MIL-C-39012, IEC 169-16 и CECC 22210. N-коннектор разработан П.Нэйлом из Bell Labs в 1940-е гг. и является первым коннектором, наиболее полно отвечающим требованиям СВЧ диапазона. Обычно выпускаются с импедансом 50 Ом и работают до 11 ГГц. Прецизионные версии могут иметь граничную частоту до 18 ГГц. Область применения – аппаратура связи с высокими требованиями к защите от вибраций (локальные сети, измерительное оборудование, радиовещание, спутниковое и военное оборудование связи).

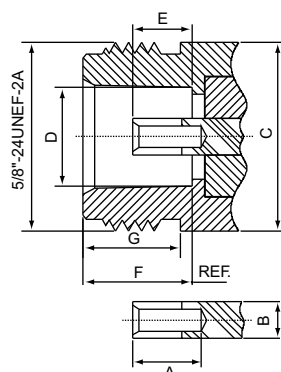
Габаритно-присоединительные размеры:

Вилка (папа)



	Мин. (мм/inch)	Макс. (мм/inch)
A	1.60/.063	1.68/.066
B	-	8.38/.330
C	16.00/.063	-
D	5.33/.210	5.84/.230
E	-	3.15/.124
F	-	-
G	-	-

Розетка (мама)



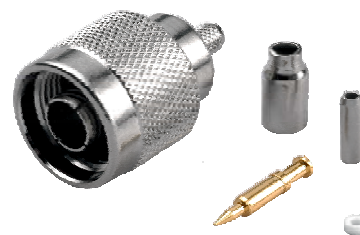
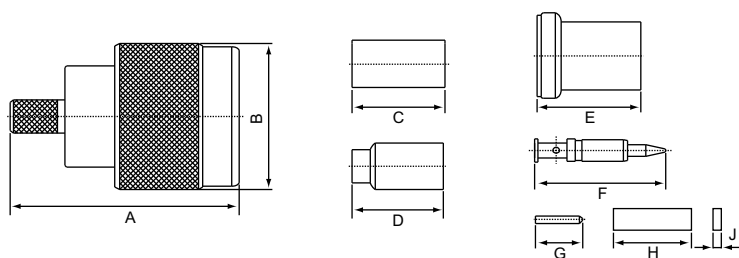
	Мин. (мм/inch)	Макс. (мм/inch)
A	5.33/.210	-
B	3.00/.118	3.15/.124
C	-	15.93/.627
D	8.03/.316	8.13/.320
E	4.75/.187	5.26/.207
F	9.04/.056	9.19/.362
G	6.76/.266	-

Электрические характеристики:

Импеданс (сопротивление)	50 Ом	75 Ом
Частотный диапазон	От 0 до 11.0 ГГц	От 0 до 1.5 ГГц
К.С.В.н	Прямой: 1.3 макс.; угловой 1.5 макс.	Прямой: 1.3 макс.; угловой 1.5 макс.
Вносимые потери	0.3 дБ макс. @ 10 ГГц	0.3 дБ макс. @ 10 ГГц

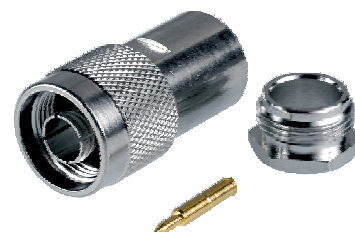
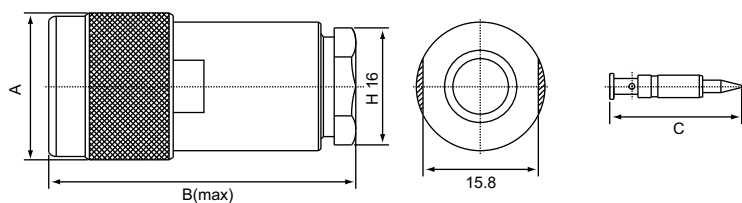
N SERIES CONNECTORS

N-111 Вилка обжимная



МОДЕЛЬ	Ω	ТИП КАБЕЛЯ	A	B	C	D	E	F	G	H	J
N-111-5D	50	5D-FB	31.3	20	12.7	-	-	18	-	-	-
N-111-8D	50	8D-FB	33	20	13.5	-	-	18	-	-	-
N-111A	75	RG-6/U	31.3	20	12.7	-	-	18	-	-	-
N-111F	50	RG-58/U	31.3	20	12.7	-	-	18	-	-	-
N-111G	75	RG-59/U	31.3	20	12.7	-	-	18	-	-	-
N-111P	50	RG-55/U(223/U)	31.3	20	12.7	-	-	18	-	-	-
N-111B	50	RG-213/U (8/U)	30.6	20	13.5	-	-	18	-	-	-
N-111B-1	50	RG-213/U (8/U)	30.6	20	13.5	-	-	18	-	-	-
N-111C	50	RG-214/U	36.8	20	-	-	18	18	-	-	-
N-111-H155	50	H155	31.3	20	12.7	-	-	18	-	-	-
N-111L	50	RG-174/U(316/U)	31.1	20	-	12.4	-	18	-	-	-
N-111L-1	50	RG-174/U(316/U)	31.1	20	9.5	-	-	-	6.5	-	-
N-111L-2	50	RG-174/U(316/U)	31.1	20	-	12.4	-	18	-	12	-
N-111L-3	50	RG-174/U(316/U)	30.9	20	-	12.4	-	18	-	12.7	1.2
N-111-LMR200	50	LMR200	30	20	12.7	-	-	18	-	-	-
N-111B (2.8mm pin)	50	DX-10A (Belden 9913)	30	20	15	-	-	18.6	-	-	-

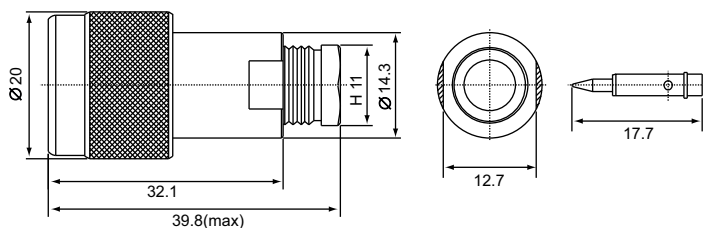
N-112 Вилка прижимная



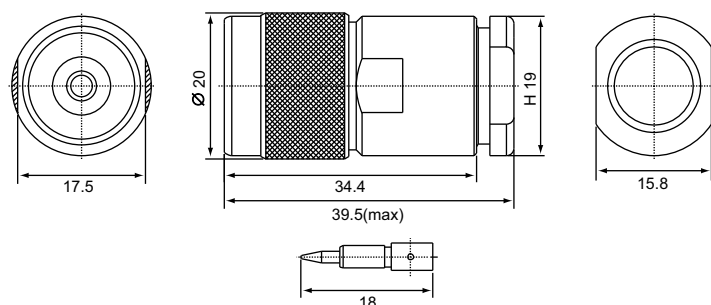
МОДЕЛЬ	Ω	ТИП КАБЕЛЯ	A	B	C
N-112-5C	75	5C-2V	20	41.7	18
N-112-7C	75	7C-2V	20	42.5	18
N-112-5D	50	5D-FB	20	41.5	18
N-112-8D	50	8D-FB	20	42.2	18
N-112-10D	50	10D-FB	20	42	18
N-112B	50	RG-213/U (8/U)	20	42.5	18
N-112C	50	RG-214/U	20	42.5	18
N-112F	50	RG-58/U	20	42.5	18
N-112G	75	RG-59/U	20	38.5	18
N-112-H155	50	H155	20	41.7	18
N-112-H500	50	H500	20	42.3	18.6
N-112X	50	RG-8X (Micro8/U)	20	40.5	18

N SERIES CONNECTORS

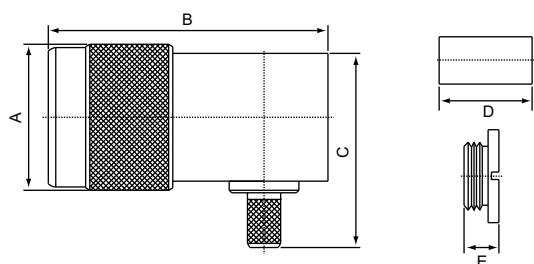
N-112F-1 для RG-58U Вилка прижимная



N-112B 2.8 mm pin для DX-10A (Belden 9913) Вилка прижимная

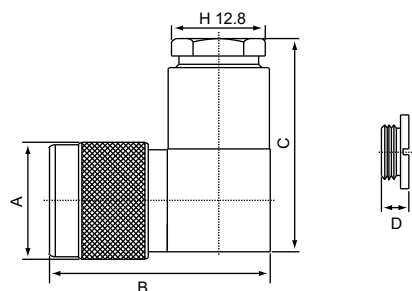


N-121 Вилка обжимная, угловая



МОДЕЛЬ	Ω	ТИП КАБЕЛЯ	A	B	C	D	E
N-121A	75	RG-6/U	20	38.1	26.5	12.7	4.7
N-121C	50	RG-214/U	20	38.1	30.5	13.5	4.7
N-121F	50	RG-58/U	20	38.1	26.5	12.7	4.7
N-121G	75	RG-59/U	20	38.1	26.5	12.7	4.7
N-121P	50	RG-55/U (223/U)	20	38.1	26.5	12.7	4.7

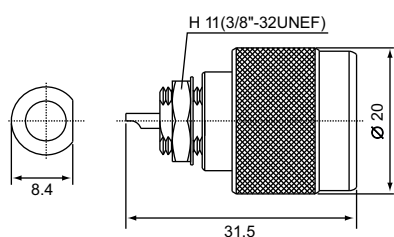
N-122 Вилка прижимная, угловая



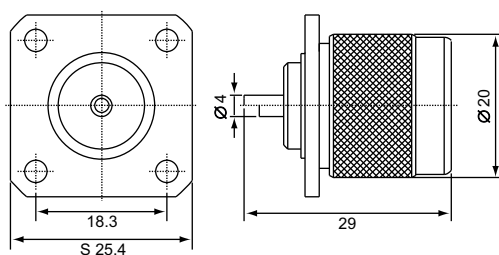
МОДЕЛЬ	Ω	ТИП КАБЕЛЯ	A	B	C	D
N-122B	50	RG-213/U (8/U)	20	37.7	36.8	4.7
N-122F	50	RG-58/U	20	37.7	36.4	4.7
N-122-H500	50	H500	20	37.5	36.9	4.7

N SERIES CONNECTORS

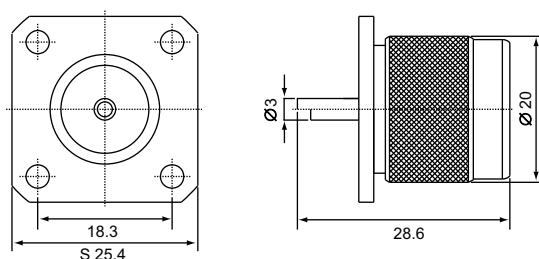
N-135 Вилка приборная под гайку, под пайку



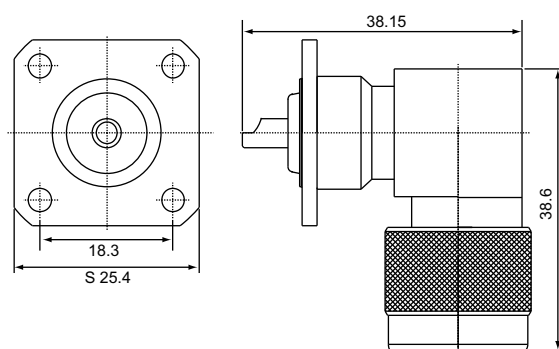
N-145 Вилка приборная с фланцем, под пайку



N-1450 Вилка приборная с фланцем, под пайку

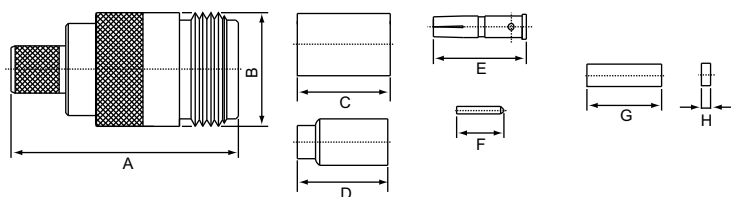


N-165 Вилка приборная с фланцем, под пайку, угловая



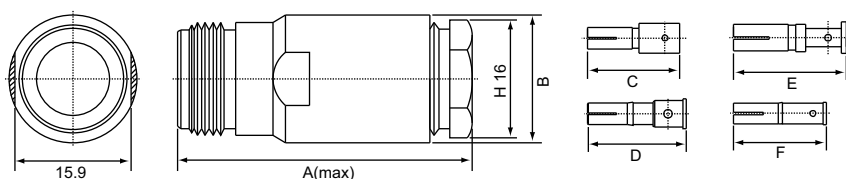
N SERIES CONNECTORS

N-211 Розетка обжимная



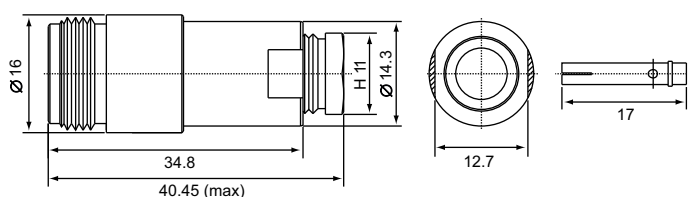
МОДЕЛЬ	Ω	ТИП КАБЕЛЯ	A	B	C	D	E	F	G	H
N-211-5D	50	5D-FB	31	16	12.7	-	12.6	-	-	-
N-211-8D	50	8D-FB	32.5	16	13.5	-	12.6	-	-	-
N-211A	75	RG-6/U	28	16	12.7	-	12.6	-	-	-
N-211B	50	RG-213/U (8/U)	32.5	16	13.5	-	12.6	-	-	-
N-211C	50	RG-214/U	32.5	16	13.5	-	12.6	-	-	-
N-211F	50	RG-58/U	28	16	12.7	-	12.6	-	-	-
N-211G	75	RG-59/U	28	16	12.7	-	12.6	-	-	-
N-211-H155	50	H-155	32.5	16	12.7	-	12.7	-	-	-
N-211L	50	RG-174/U (316/U)	28	16	-	12.4	12.6	-	-	-
N-211L-1	50	RG-174/U (316/U)	31	16	9.5	-	-	6.5	-	-
N-211L-2	50	RG-174/U (316/U)	28	16	-	12.4	12.6	-	10.1	1.2
N-211P	50	RG-55/U (223/U)	28	16	12.7	-	12.6	-	-	-

N-212 Розетка прижимная



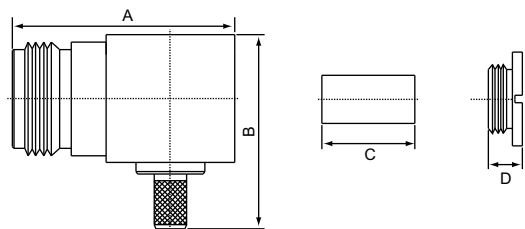
МОДЕЛЬ	Ω	ТИП КАБЕЛЯ	A	B	C	D	E	F
N-212-8D	50	8D-FB	40.2	17.5	12.6	-	-	-
N-212B	50	RG-213/U (8/U)	40.2	17.5	-	12.6	-	-
N-212C	50	RG-214/U	40.2	17.5	-	-	-	12.6
N-212F	50	RG-58/U	40.2	17.5	-	-	12.6	-
N-212G	75	RG-59/U	40.2	17.5	-	-	12.6	-
N-212-H155	50	H155	40.2	17.5	-	-	12.6	-
N-212-H500	50	H500	40.3	17.5	-	13.5	-	-
N-212B (2.8mm pin)	50	DX-10A (Belden 9913)	40.1	19	-	13.5	-	-
N-212X	50	RG-8X (Micro8/U)	40.1	19	-	13.5	-	-

N-212F-1 для RG-58/U Розетка прижимная



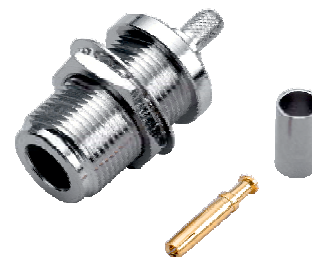
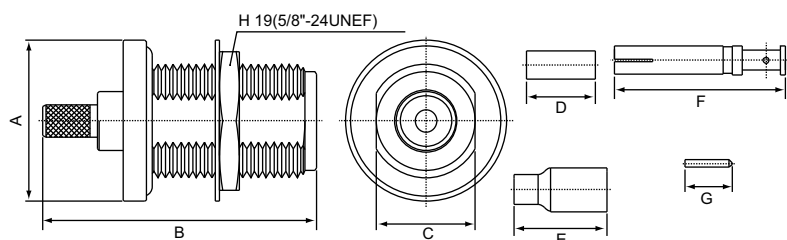
N SERIES CONNECTORS

N-221 Розетка обжимная, угловая



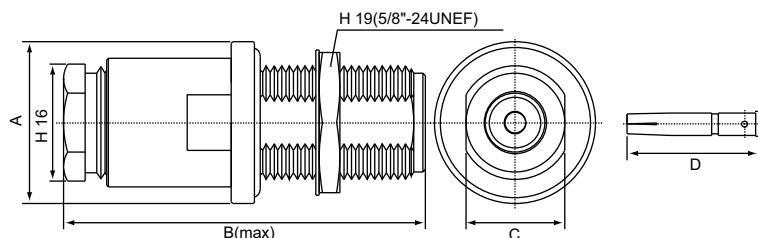
МОДЕЛЬ	Ω	ТИП КАБЕЛЯ	A	B	C	D
N-221A	75	RG-6/U	30.3	26.5	12.7	4.7
N-221F	50	RG-58/U	30.3	26.5	12.7	4.7
N-221G	75	RG-59/U	30.3	26.5	12.7	4.7

N-231 Розетка обжимная, приборно-кабельная под гайку



МОДЕЛЬ	Ω	ТИП КАБЕЛЯ	A	B	C	D	E	F	G
N-231F-1B	50	RG-58/U	22	36	13.5	12.7	-	18.2	-
N-231-085-WP	50	RG-405/U	22	32.3	13.5	-	-	-	6.5
N-231-141-WP	50	RG-402/U	22	32.3	13.5	-	-	18.2	-
N-231F-WP	50	RG-58/U	22	37.5	13.5	12.7	-	18	-
N-231L-WP	50	RG-174/U (316/U)	22	37.5	13.5	-	12.7	18	-
N-231L-2-WP	50	RG-174/U (316/U)	22	37.5	13.5	9.5	-	-	6.5

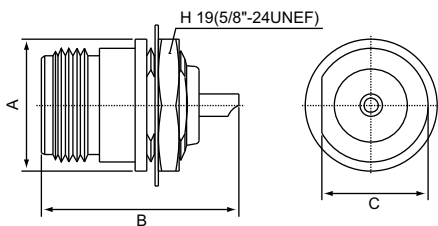
N-232 Розетка прижимная, приборно-кабельная под гайку



МОДЕЛЬ	Ω	ТИП КАБЕЛЯ	A	B	C	D
N-232B-WP	50	RG-213/U (8/U)	22	48.9	13.5	18
N-232F-WP	50	RG-58/U	22	40.6	13.5	18.2

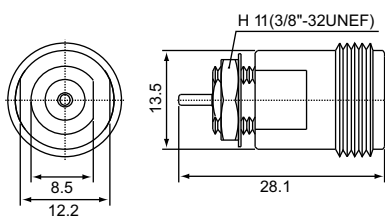
N SERIES CONNECTORS

N-235 Розетка приборная под гайку, под пайку

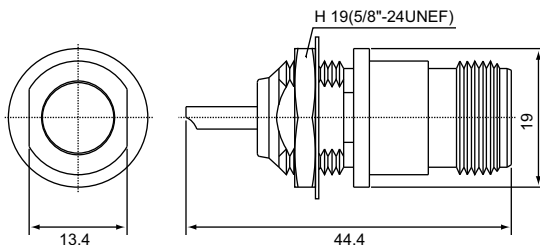


МОДЕЛЬ	A	B	C
N-235	18	27	-
N-235-4B	19	74.6	-
N-235-5B	19	110.6	-
N-235-6B	19	36.2	-
N-235-D	18	27	14.5

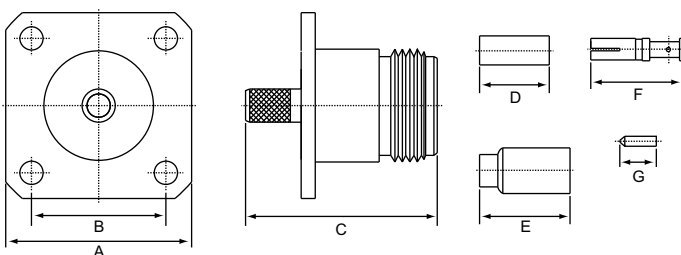
N-2350 Розетка приборная под гайку, под пайку



N-2351 Розетка приборная под гайку, под пайку



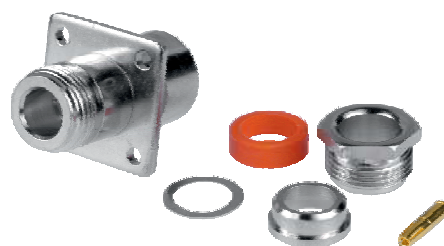
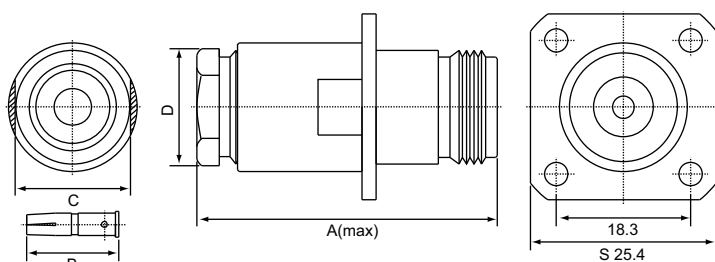
N-241 Розетка обжимная, приборно-кабельная с фланцем



МОДЕЛЬ	Ω	ТИП КАБЕЛЯ	A	B	C	D	E	F	G
N-241A	75	RG-6/U	25.4	18.3	26.2	12.7	-	12.6	-
N-241B	50	RG-213/U (8/U)	25.4	18.3	31.7	13.5	-	12.7	-
N-241C	50	RG-214/U	25.4	18.3	31.7	13.5	-	12.6	-
N-241C-1	50	RG-214/U	25.4	18.3	31.7	13.5	-	12.6	-
N-241F	50	RG-58/U	25.4	18.3	26.2	12.7	-	12.6	-
N-241G	75	RG-59/U	25.4	18.3	26.2	12.7	-	12.6	-
N-241L-SWP	50	RG-174/U (316/U)	17.5	12.7	28.3	9.5	-	-	3.5
N-241L-1	50	RG-174/U (316/U)	25.4	18.3	26.2	-	12.4	12.6	-
N-241P	50	RG-55/U (223/U)	25.4	18.3	26.2	12.7	-	12.6	-

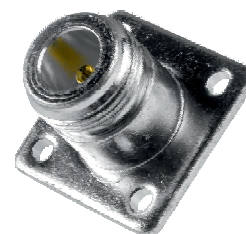
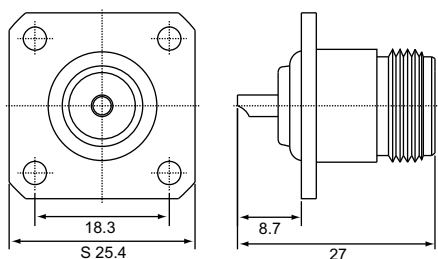
N SERIES CONNECTORS

N-242 Розетка прижимная, приборно-кабельная с фланцем

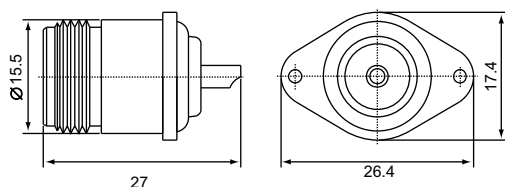


МОДЕЛЬ	Ω	ТИП КАБЕЛЯ	A	B	C	D
N-242A	75	RG-6/U	32.8	12.6	9.5	9.5
N-242B	50	RG-213/U (8/U)	41	12.6	15.8	16
N-242F	50	RG-58/U	32.8	13.6	9.5	9.5
N-242G	75	RG-59/U	32.8	12.6	9.5	9.5

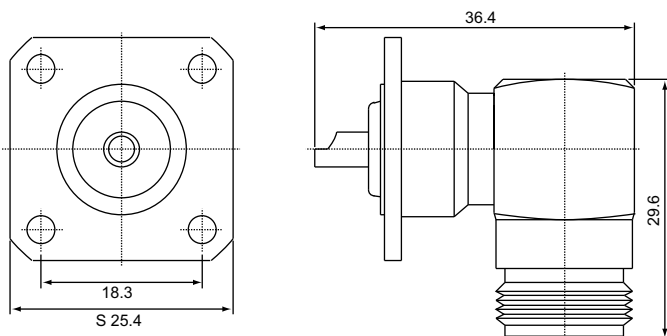
N-245 Розетка приборная с фланцем, под пайку



N-2452 Розетка приборная с фланцем, под пайку

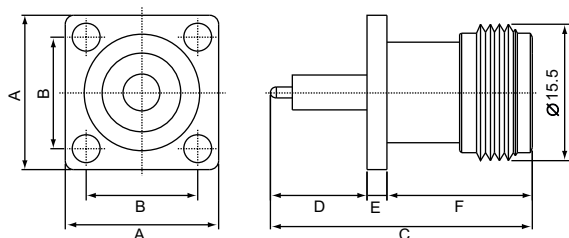


N-265 Розетка приборная с фланцем, под пайку, угловая



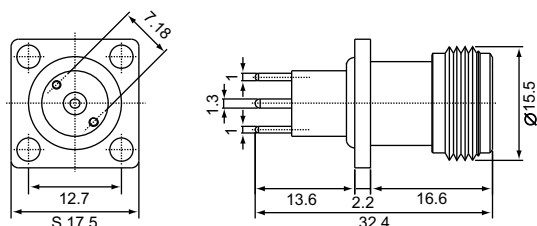
N SERIES CONNECTORS

N-P245 Розетка приборная с фланцем, под пайку с герметизирующим кольцом

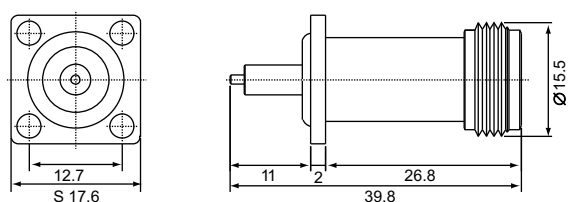


МОДЕЛЬ	A	B	C	D	E	F
N-245-SWP	17.5	12.7	29.8	11	2.2	16.6
N-245-3C-SWP	17.5	12.7	38.8	20	2.2	16.6
N-245-4C-SWP	25.4	18.2	36.8	18	2.2	16.6
N-245-5C-SWP	25.4	18.2	36.7	17.9	2	16.8
N-245-6C-SWP	17.5	12.7	30.8	12	2.2	16.6
N-245-8C-SWP	17.5	12.7	29.5	10.7	2.2	16.6
N-245-9C-SWP	17.5	12.7	40	21.2	2.2	16.6
N-245-10C-SWP	17.5	12.7	24.9	6.1	2.2	16.6
N-245-11C-SWP	17.5	12.7	33.8	15	2.2	16.6
N-245-12C-SWP	17.5	12.7	29.8	11	2.2	16.6

N-P245-7C-SWP Розетка приборная с фланцем, под пайку с герметизирующим кольцом



N-P245-13C-SWP Розетка приборная с фланцем, под пайку с герметизирующим кольцом



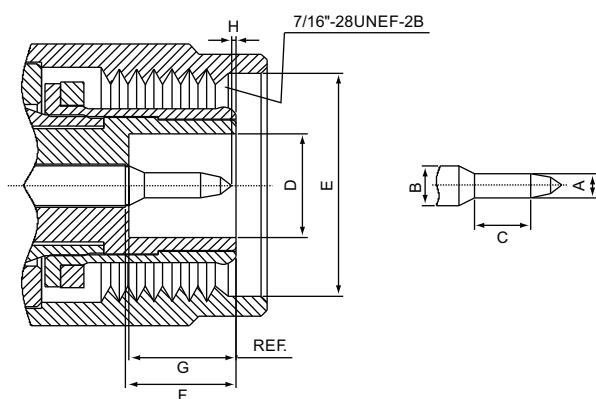
TNC SERIES CONNECTORS

50 Ом 0-11 ГГц

Разработанный в конце 1950-х гг. TNC – это соединитель, названный в честь инженера фирмы Амфенол Карла Консельмана (TNC=Threaded Neill Concelman) и пришедший на смену BNC, который обладал повышенными шумами при сильной вибрации. Создавался как резьбовая версия BNC. TNC – миниатюрный резьбовой погодоустойчивый коннектор с постоянным импедансом 50 Ом. Работает в диапазоне от 0 до 11 ГГц. Выпускается в соответствии со спецификациями MIL-C-39012 и IEC 169-17. Область применения – военные и аэрокосмические приложения с повышенными требованиями к вибрации.

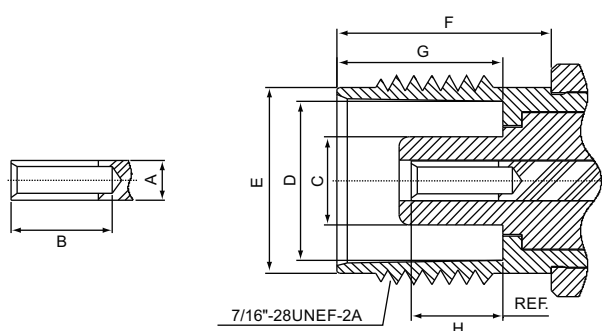
Габаритно-присоединительные размеры:

Вилка (папа)



	Мин. (мм/inch)	Макс. (мм/inch)
A	1.32/.052	1.37/.054
B	2.06/.081	2.21/.087
C	1.98/.078	-
D	4.83/.190	-
E	11.18/.440	-
F	5.33/.210	5.84/.230
G	5.28/.208	5.79/.228
H	0.08/.003	1.02/.040

Розетка (мама)



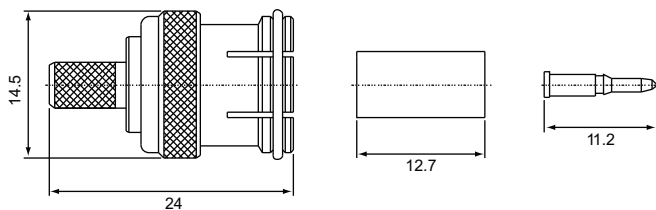
	Мин. (мм/inch)	Макс. (мм/inch)
A	2.06/.081	2.21/.087
B	4.95/.195	-
C	-	4.72/.186
D	8.10/.319	8.15/.321
E	9.60/.378	9.70/.382
F	10.52/.414	-
G	8.31/.327	8.51/.335
H	4.72/.186	5.23/.206

Электрические характеристики:

Импеданс (сопротивление)	50 Ом
Частотный диапазон	От 0 до 11.0 ГГц
КСВ	Прямой: 1.3 макс.; угловой 1.35 макс.
Вносимые потери	0.2 дБ макс. @ 3 ГГц

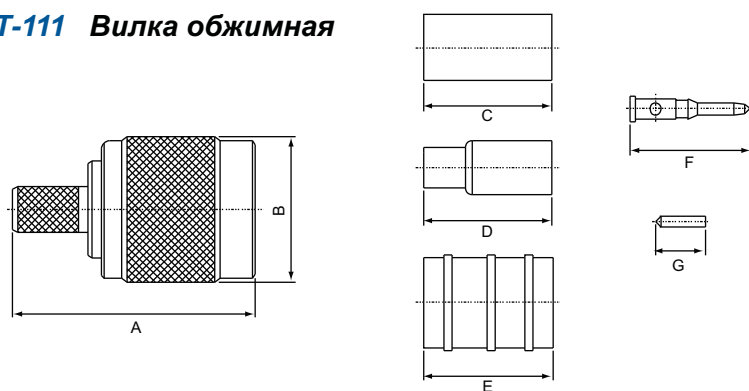
TNC SERIES CONNECTORS

T-101 QUICK Вилка обжимная



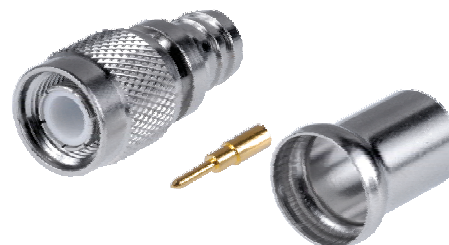
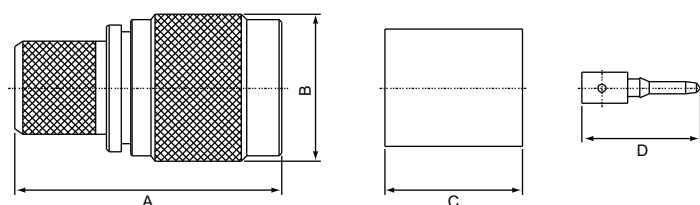
МОДЕЛЬ	Ω	ТИП КАБЕЛЯ
T-101A	75	RG-6/U
T-101F	50	RG-58/U
T-101G	75	RG-59/U

T-111 Вилка обжимная



МОДЕЛЬ	Ω	ТИП КАБЕЛЯ	A	B	C	D	E	F	G
T-111-5D	50	5D-FB	24	14.5	12.7	-	-	11.8	-
T-111-124	75	RG-124/U	24	14.5	-	-	12.7	11.8	-
T-111A	75	RG-6/U	24	14.5	12.7	-	-	11.8	-
T-111F	50	RG-58/U	24	14.5	12.7	-	-	11.8	-
T-111G	75	RG-59/U	24	14.5	12.7	-	-	11.8	-
T-111-H155-1	50	H155	24	14.5	12.7	-	-	11.8	-
T-111L-00	50	RG-174/U (316/U)	24	14.5	-	12.7	-	11.8	-
T-111L-1	50	RG-174/U (316/U)	24	14.5	9.5	-	-	-	4.9

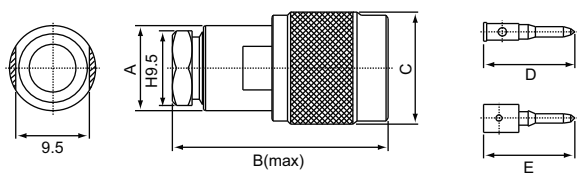
T-111 Вилка обжимная



МОДЕЛЬ	Ω	ТИП КАБЕЛЯ	A	B	C	D
T-111B	50	RG-213/U (8/U)	26.4	14.5	13.5	11.8
T-111B 2.8mm pin	50	DX-10A (Belden 9913)	28.1	14.5	15	14.7

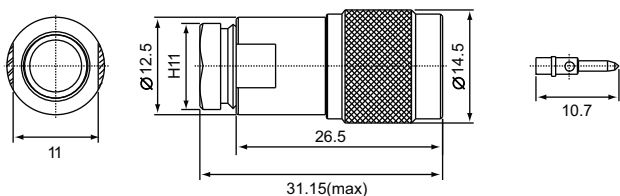
TNC SERIES CONNECTORS

T-112 Вилка прижимная

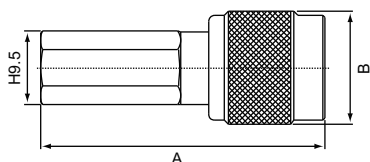


МОДЕЛЬ	Ω	ТИП КАБЕЛЯ	A	B	C	D	E
T-112-5D	50	5D-FB	17.5 (H16)	41.4	14.5	-	11.8
T-112-8D	50	8D-FB	17.5 (H16)	42.3	14.5	-	11.8
T-112A	75	RG-6/U	11	27.1	14.5	11.8	-
T-112B	50	RG-213/U (8/U)	17.5 (H16)	27.1	14.5	-	11.8
T-112B 2,8 mm	50	DX-10A (Belden 9913)	17.5 (H16)	41.4	14.5	-	11.8
T-112C	50	RG-214/U	17.5 (H16)	27.1	14.5	-	11.8
T-112F	50	RG-58/U	11	27.1	14.5	11.8	-
T-112G	75	RG-59/U	11	27.1	14.5	11.8	-
T-112X	50	RG-8X (Micro 8/U)	11	27.1	14.5	11.8	-

T-112F-1 для RG-58/U Вилка прижимная

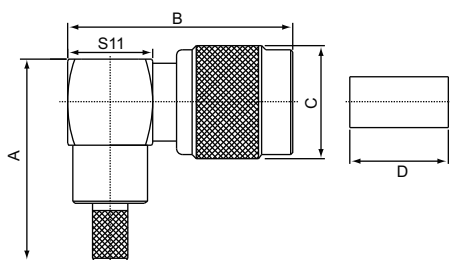


T-113 Вилка накручивающаяся



МОДЕЛЬ	Ω	ТИП КАБЕЛЯ	A	B
T-113A	75	RG-6/U	36.6	14.5
T-113F	50	RG-58/U	36.6	14.5
T-113G	75	RG-59/U	36.6	14.5

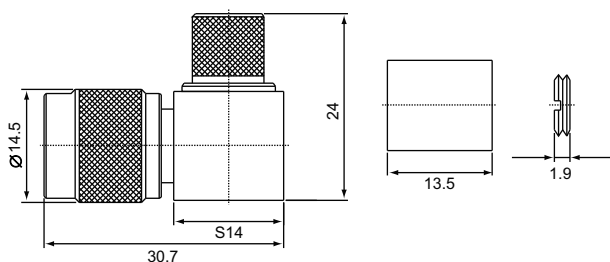
T-121 Вилка обжимная, угловая



МОДЕЛЬ	Ω	ТИП КАБЕЛЯ	A	B	C	D
T-121A	75	RG-6/U	26.1	29	14.5	12.7
T-121D	75	RG-11/U	24	30.7	14.5	13.5
T-121F	50	RG-58/U	26.1	29	14.5	12.7
T-121G	75	RG-59/U	26.1	29	14.5	12.7

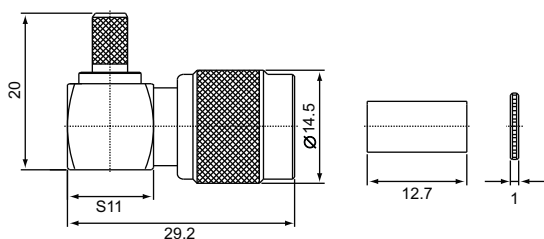
TNC SERIES CONNECTORS

T-121 паечный Вилка обжимная, угловая



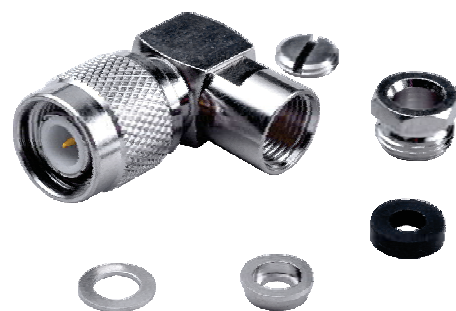
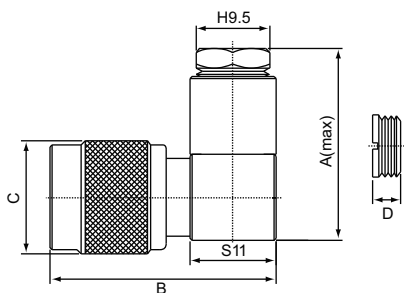
МОДЕЛЬ	Ω	ТИП КАБЕЛЯ
T-121A-00	75	RG-6/U
T-121B-00	50	RG-213/U (8/U)
T-121D-00	75	RG-11/U
T-121F-00	50	RG-58/U
T-121G-00	75	RG-59/U

T-1210 Вилка обжимная, угловая



МОДЕЛЬ	Ω	ТИП КАБЕЛЯ
T-1210A	75	RG-6/U
T-1210F	50	RG-58/U
T-1210G	75	RG-59/U
T-1210L	50	RG-174/U (316/U)

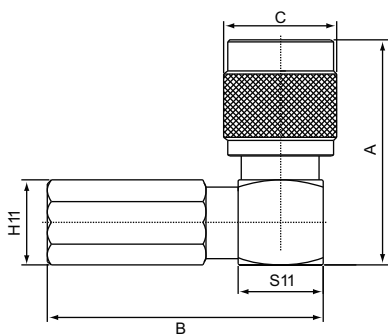
T-122 Вилка прижимная, угловая



МОДЕЛЬ	Ω	ТИП КАБЕЛЯ	A	B	C	D
T-122A	75	RG-6/U	24.6	29	14.5	1.93
T-122F	50	RG-58/U	24.6	29	14.5	1.93
T-122G	75	RG-59/U	24.6	29	14.5	1.93

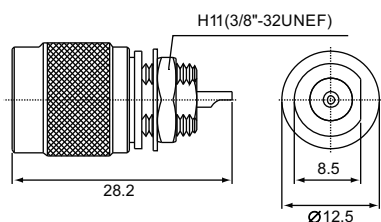
TNC SERIES CONNECTORS

T-123 Вилка накручивающаяся, угловая

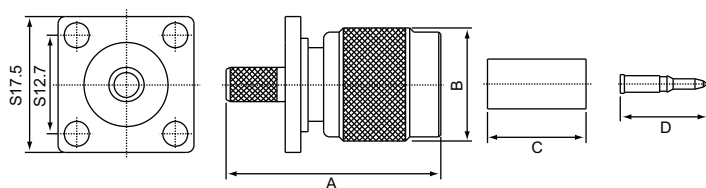


МОДЕЛЬ	Ω	ТИП КАБЕЛЯ	A	B	C
T-123F	50	RG-58/U	29	35.4	14.5
T-123G	75	RG-59/U	29	35.4	14.5

T-135 Вилка приборная под гайку, под пайку

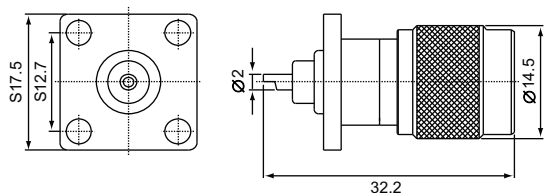


T-141 Вилка обжимная, приборно-кабельная с фланцем

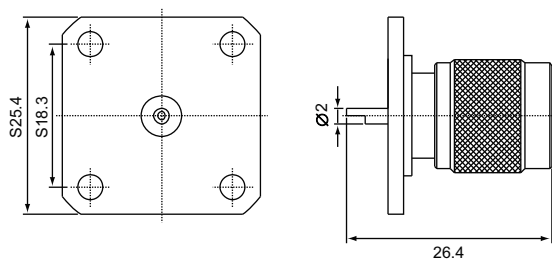


МОДЕЛЬ	Ω	ТИП КАБЕЛЯ	A	B	C	D
T-141A	75	RG-6/U	27.5	14.5	12.7	11.2
T-141F	50	RG-58/U	27.5	14.5	12.7	11.2
T-141G	75	RG-59/U	27.5	14.5	12.7	11.2

T-145 Вилка приборная с фланцем, под пайку

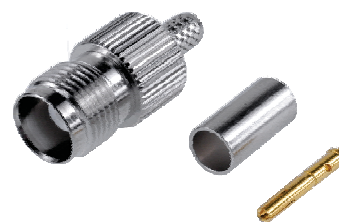
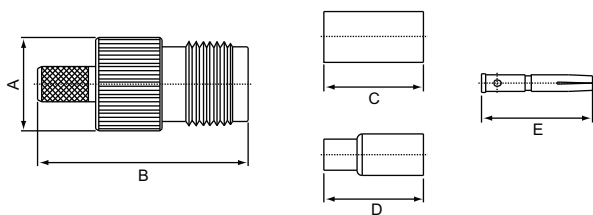


T-1450 Вилка приборная с фланцем, под пайку



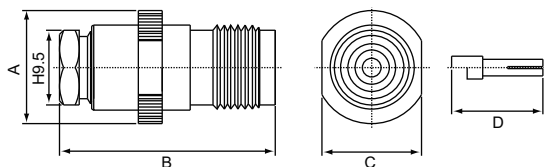
TNC SERIES CONNECTORS

T-211 Розетка обжимная



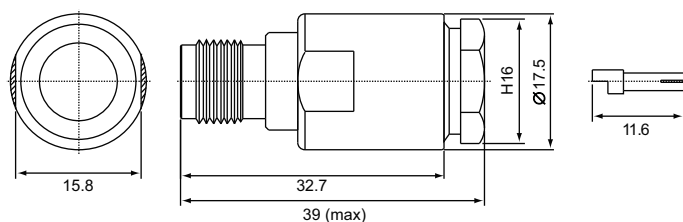
МОДЕЛЬ	Ω	ТИП КАБЕЛЯ	A	B	C	D	E
T-211-5D-1	50	5D-FB	12	27	12.7	-	14.2
T-211A	75	RG-6/U	12	27	12.7	-	14.2
T-211F	50	RG-58/U	12	27	12.7	-	14.2
T-211G	75	RG-59/U	12	27	12.7	-	14.2
T-211L	50	RG-174/U (316/U)	12	27	-	12.5	14.2

T-212 Розетка прижимная

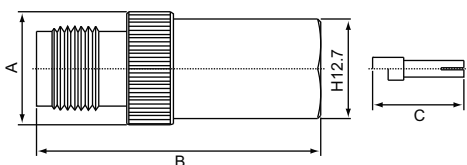


МОДЕЛЬ	Ω	ТИП КАБЕЛЯ	A	B	C	D
T-212F	50	RG-58/U	14.5	27.7	12.7	11.8
T-212X	50	RG-8/X (Micro8/U)	11	27.7	12.7	11.8

T-212/5D, T-212B (2.8 mm pin) и T-212C (2.8 mm pin) Розетка прижимная



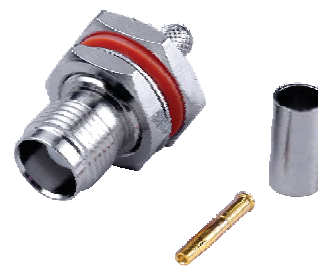
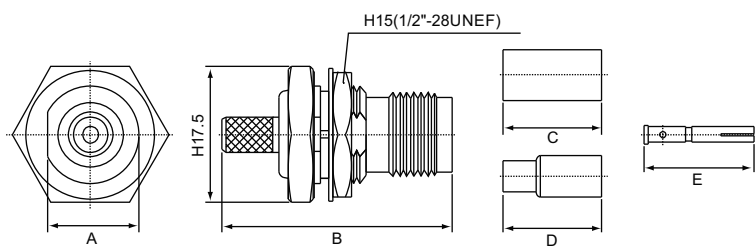
T-213 Розетка накручивающаяся



МОДЕЛЬ	Ω	ТИП КАБЕЛЯ	A	B	C
T-213A	75	RG-6/U	12	38	-
T-213B	50	RG-213/U (8/U)	14.5	36.5	11.8
T-213F	50	RG-58/U	12	38	-
T-213G	75	RG-59/U	12	38	-

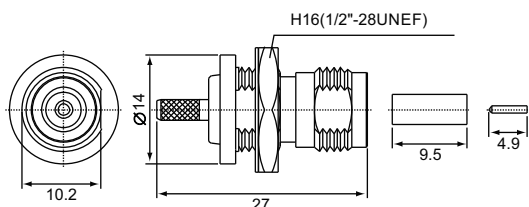
TNC SERIES CONNECTORS

T-231 Розетка обжимная, приборно-кабельная под гайку



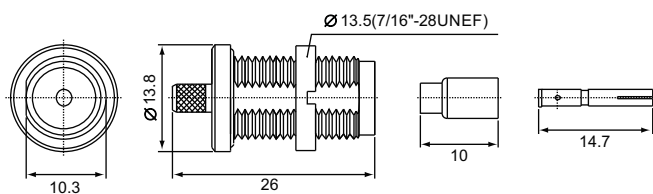
МОДЕЛЬ	Ω	ТИП КАБЕЛЯ	A	B	C	D	E	F
T-231A-HWP	75	RG-6/U	11.8	29.5	12.7	-	14.7	-
T-231F-HWP	50	RG-58/U	11.8	29.5	12.7	-	14.7	-
T-231G-HWP	75	RG-59/U	11.8	29.5	12.7	-	14.7	-
T-231L-DB-HWP	50	RG-174/U (316/U)	11.8	29.5	-	12.7	14.2	-
T-231L-3B-HWP	50	RG-174/U (316/U)	11.8	32.2	-	12.7	14.7	-
T-231L-4B-HWP	50	RG-174/U (316/U)	11.8	29.5	9.5	-	-	4.9
T-231P-HWP	50	RG-55/U	11.8	29.5	12.7	-	14.7	-

T-2310 Розетка обжимная, приборно-кабельная под гайку

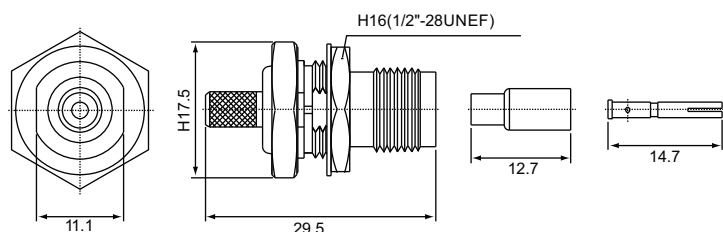


МОДЕЛЬ	Ω	ТИП КАБЕЛЯ
T-2310A	75	RG-6/U
T-2310F	50	RG-58/U
T-2310G	75	RG-59/U
T-2310L	50	RG-174/U (316/U)

T-231L -1B-WP для RG-174/U (316/U) Розетка обжимная, приборно-кабельная под гайку

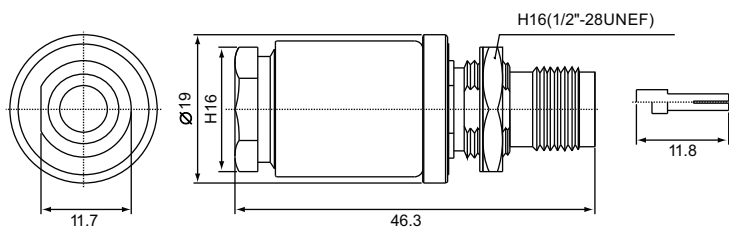


T-231L D/D-HWP для RG-174/U (316/U) Розетка обжимная, приборно-кабельная под гайку

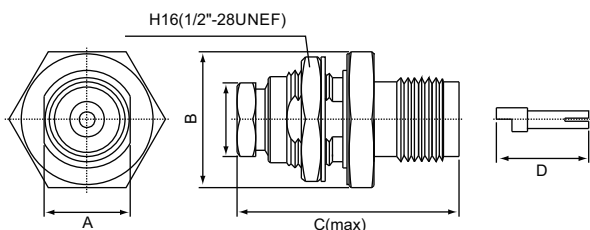


TNC SERIES CONNECTORS

T-232B-WP для RG-213/U (8/U) Розетка прижимная приборно-кабельная под гайку

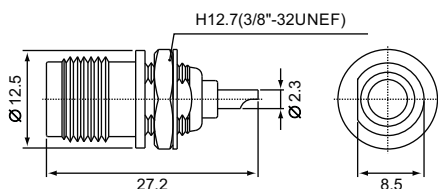


T-232 Розетка прижимная приборно-кабельная под гайку

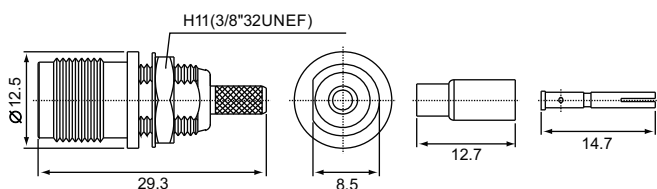


МОДЕЛЬ	Ω	ТИП КАБЕЛЯ	A	B	C	D
T-232F	50	RG-58/U	11	17.5	28.6	11.8
T-232G	75	RG-59/U	11	17.5	28.6	11.8
T-232L	50	RG-174/U (316/U)	11	17.5	28.6	11.8
T-232L-D8	50	RG-174/U (316/U)	11	17.5	28.6	11.8

T-235 Розетка приборная под гайку, под пайку

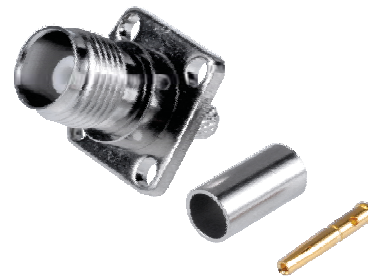
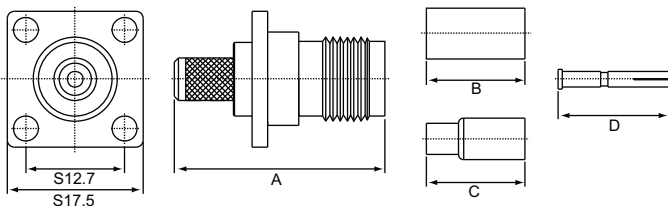


T-2351L для RG-174/U (316/U) Розетка обжимная приборно-кабельная под гайку



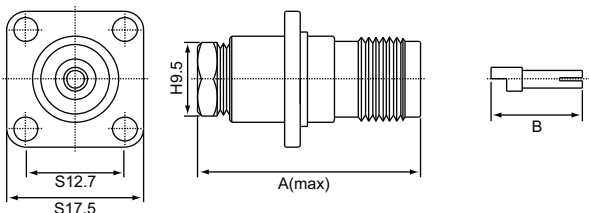
TNC SERIES CONNECTORS

T-241 Розетка обжиміау іриборно-кабельная с фланцем



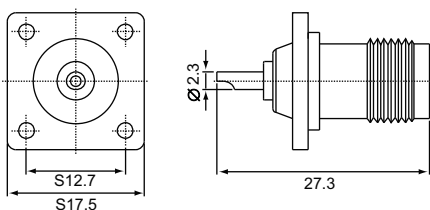
МОДЕЛЬ	Ω	ТИП КАБЕЛЯ	A	B	C	D
T-241A	75	RG-6/U	27	12.7	-	14.2
T-241F	50	RG-58/U	27	12.7	-	14.2
T-241G	75	RG-59/U	27	12.7	-	14.2
T-241L-1-SWP	50	RG-174/U (316/U)	28.3	-	12.7	14.7
T-241L	50	RG-174/U (316/U)	28.3	-	12.7	14.7

T-242 Розетка прижимная, приборно-кабельная с фланцем

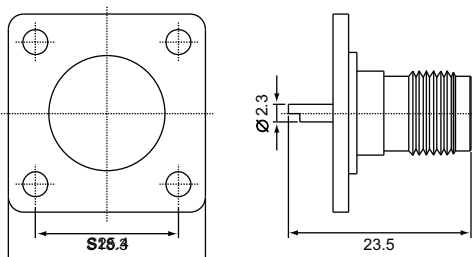


МОДЕЛЬ	Ω	ТИП КАБЕЛЯ	A	B
T-242F	50	RG-58/U	28.6	11.8
T-242G	75	RG-59/U	28.6	11.8
T-242L-1C	50	RG-174/U (316/U)	24.5	11.8

T-245 Розетка приборная с фланцем, под пайку

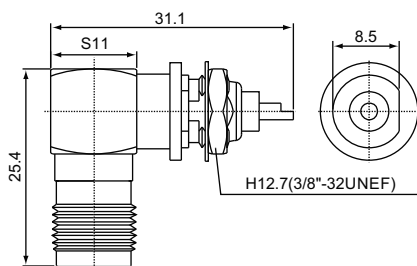


T-2450 Розетка приборная с фланцем, под пайку

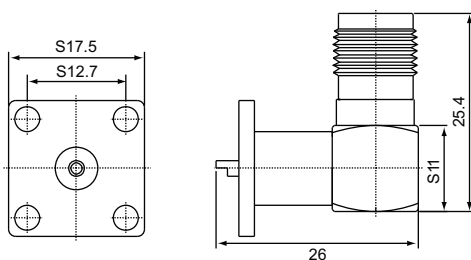


TNC SERIES CONNECTORS

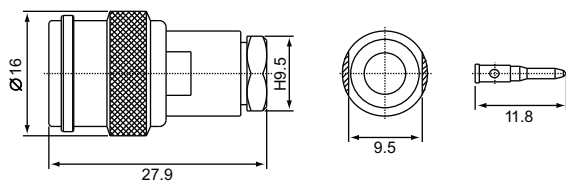
T-255 Розетка приборная под гайку, под пайку, угловая



T-265 Розетка приборная с фланцем, под пайку, угловая



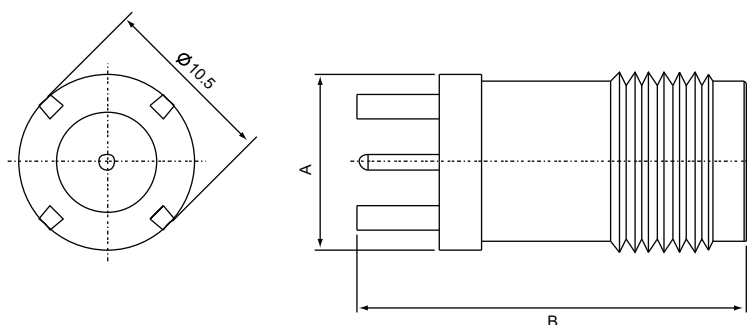
T-N112 SPECIAL Вилка прижимная



МОДЕЛЬ	Ω	ТИП КАБЕЛЯ
T-N112A	75	RG-6/U
T-N112F	50	RG-58/U
T-N112G	75	RG-59/U
T-N112L	50	RG-174/U (316/U)

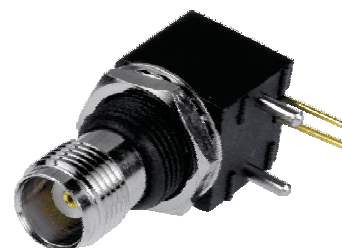
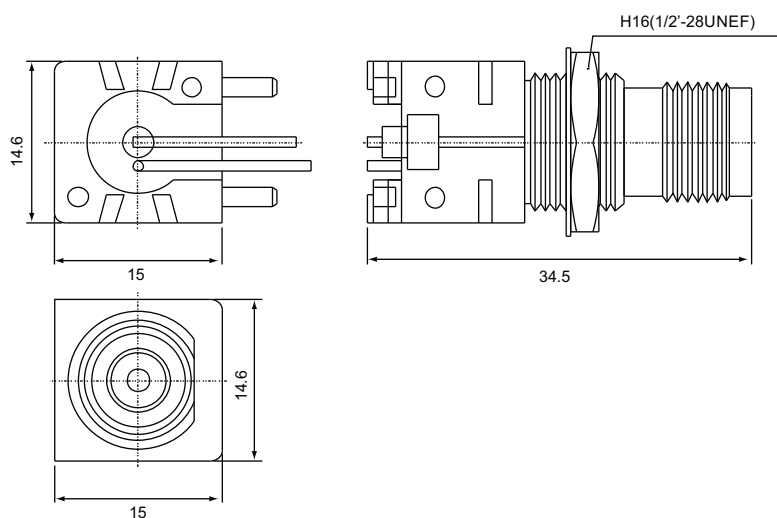
TNC SERIES CONNECTORS

T-P215 Розетка для печатного монтажа

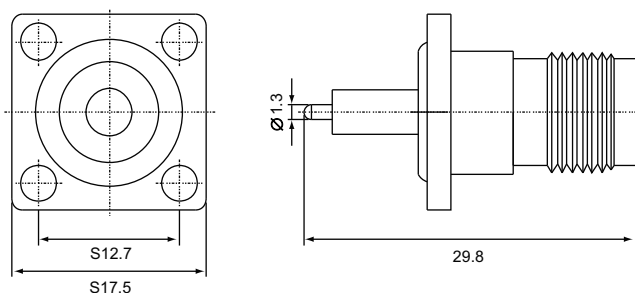


МОДЕЛЬ	Ω	A	B
T-P215	50	10.5	23.2
T-P215-1A	75	10.5	18.9

T-P225 Розетка приборная под гайку, для печатного монтажа, угловая



T-P245-SWP Розетка приборная с фланцем, под пайку с герметизирующим кольцом

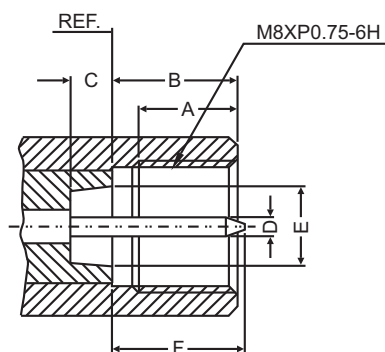


50 Ом 0-2 ГГц

Коннекторы FME используются для соединения с мобильными антеннами и адаптированы к интерфейсам UHF, мини-UHF, TNC, BNC и N. Конструктив гнездовой части коннектора (rotating nipple) позволяет ей вращаться на 360° с последующей фиксацией соединения накидной гайкой, что обеспечивает гибкость при подключении мобильной аппаратуры связи. FME рассчитаны на импеданс 50 Ом и предназначены для работы на частотах до 2 ГГц.

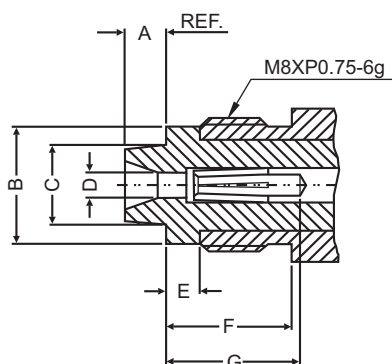
Габаритно-присоединительные размеры:

Вилка (папа)



	Мин. (мм/inch)	Макс. (мм/inch)
A	5.60/.220	-
B	7.58/.298	7.62/.300
C	2.50/.098	-
D	1.17/.046	1.23/.048
E	4.80/.189	-
F	-	8.00/.315

Розетка (мама)



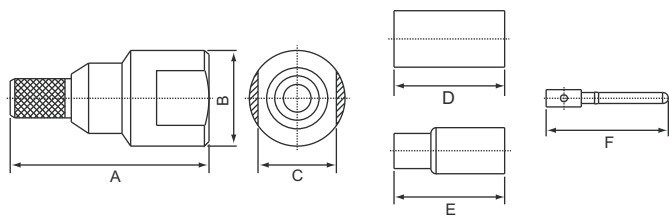
	Мин. (мм/inch)	Макс. (мм/inch)
A	-	2.50/.098
B	-	7.00/.276
C	-	4.80/.189
D	1.30/.051	-
E	2.20/.087	-
F	8.00/.315	-
G	8.00/.315	-

Электрические характеристики:

Импеданс (сопротивление)	50 Ом
Частотный диапазон	От 0 до 2.0 ГГц

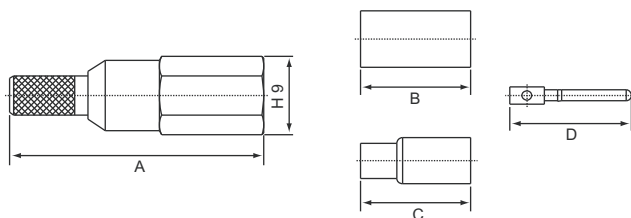
FME SERIES CONNECTORS

N1-111 Вилка обжимная



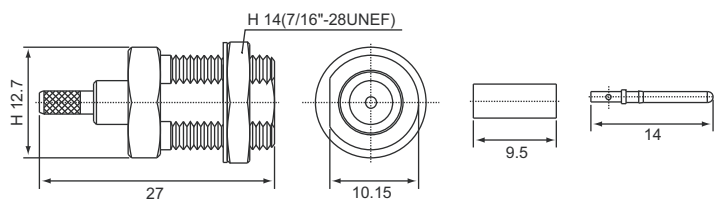
МОДЕЛЬ	Ω	ТИП КАБЕЛЯ	A	B	C	D	E	F
N1-111F	50	RG-58/U	22.8	11	9	12.7	-	14
N1-111G	75	RG-59/U	22.8	11	9	12.7	-	14
N1-111L	50	RG-174/U (316/U)	22.8	11	9	-	12.7	14

N1-111-H Вилка обжимная

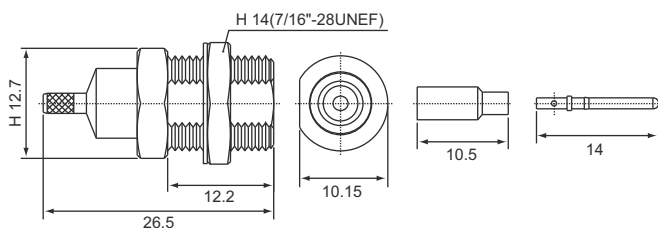


МОДЕЛЬ	Ω	ТИП КАБЕЛЯ	A	B	C	D
N1-111F-H	50	RG-58/U	29.2	12.7	-	14
N1-111G-H	75	RG-59/U	29.2	12.7	-	14
N1-111L-H	50	RG-174/U (316/U)	29.2	-	12.7	14

N1-131L для RG-174/U (316/U) Вилка обжимная, приборно-кабельная под гайку

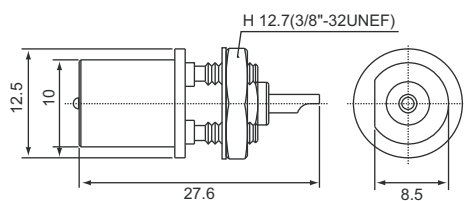


N1-131M-H12.7 для RG-178/U Вилка обжимная, приборно-кабельная под гайку

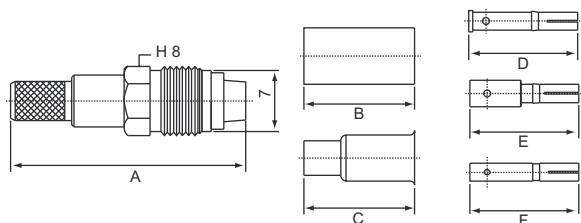


FME SERIES CONNECTORS

N1-135 Вилка приборная под гайку, под пайку

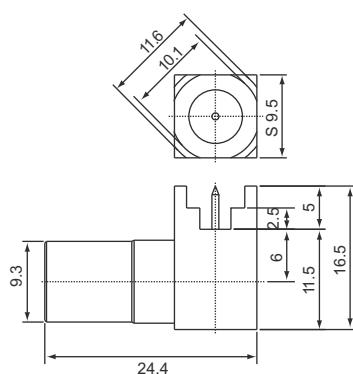


N1-211 Розетка обжимная



МОДЕЛЬ	Ω	ТИП КАБЕЛЯ	A	B	C	D	E	F
N1-211F	50	RG-58/U	27	12.7	-	12.6	-	-
N1-211G	75	RG-59/U	27	12.7	-	12.6	-	-
N1-211L	50	RG-174/U (316/U)	27.5	-	12.7	12.6	-	-
N1-211/5D	50	5D-FB	27	12.7	-	-	12.6	-
N1-211F-1	50	RG-58/U	27	14	-	-	-	14.3
N1-211F-2	50	RG-58/U	27	12.7	-	-	-	12.6
N1-211-H155	50	H155	27	12.7	-	12.6	-	-
N1-211X	50	RG-8X (Micro-8/U)	27	12.7	-	12.6	-	-

N1-P125 Вилка под печатный монтаж, угловая



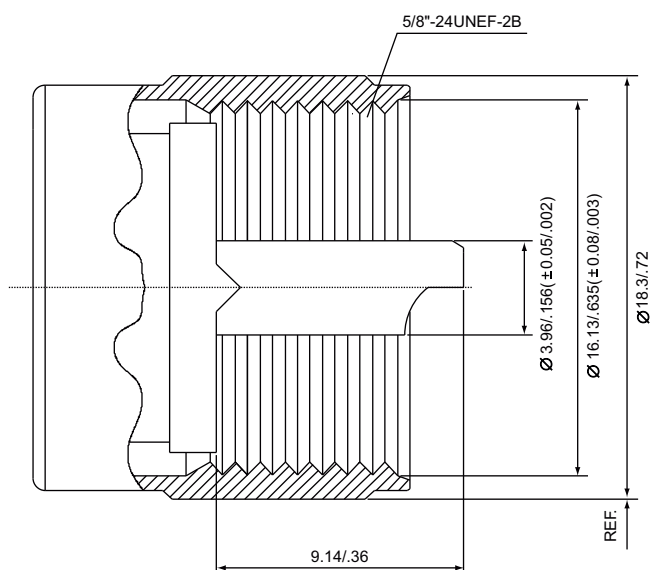
UHF SERIES CONNECTORS

50 Ом 0-500 МГц

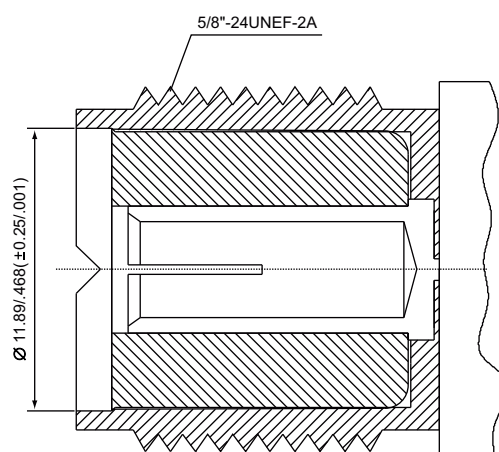
UHF коннекторы были разработаны в 1930 г. Кларком Квэйкенбушем (компания Amphenol) для радиовещательной промышленности. Вилку UHF, в соответствии с военным перечнем, обычно называют PL-259. UHF коннекторы имеют резьбовое сочленение и характеризуются не постоянством импеданса. В связи с этим их использование ограничено частотами до 500 МГц. UHF коннекторы относятся к разряду недорогих и применяются в основном для аппаратуры связи низкочастотных диапазонов (СВ).

Габаритно-присоединительные размеры:

Вилка (папа)



Розетка (мама)

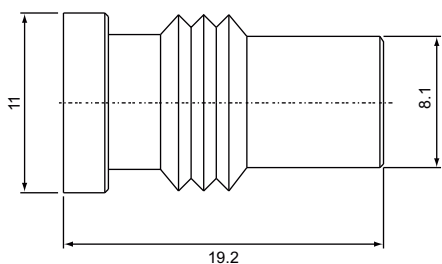


Электрические характеристики:

Импеданс (сопротивление)	не постоянный
Частотный диапазон	От 0 до 500 МГц

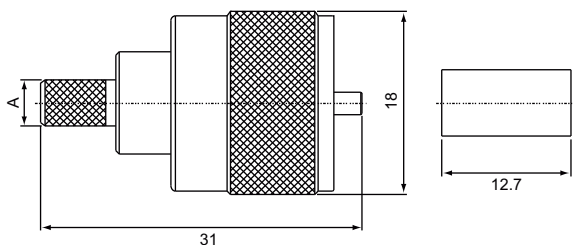
UHF SERIES CONNECTORS

U-100



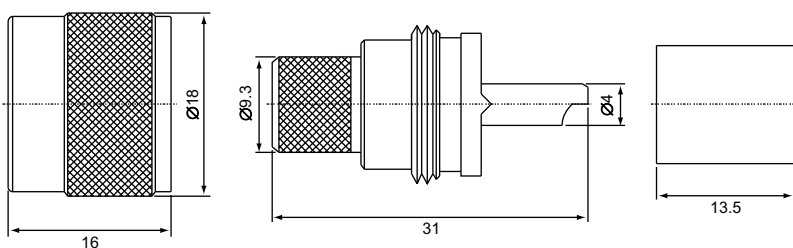
МОДЕЛЬ	ТИП КАБЕЛЯ
U-100A	RG-6/U
U-100F	RG-58/U
U-100G	RG-59/U
U-100X	RG-8X (Micro8/U)

U-111 Вилка обжимная

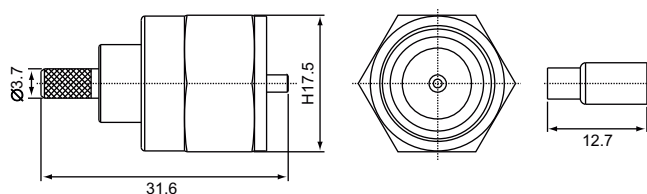


МОДЕЛЬ	Ω	ТИП КАБЕЛЯ	A
U-111A	75	RG-6/U	6.5
U-111F	50	RG-58/U	4.5
U-111G	75	RG-59/U	5.5

U-111B для RG-213/U (8/U) Вилка обжимная

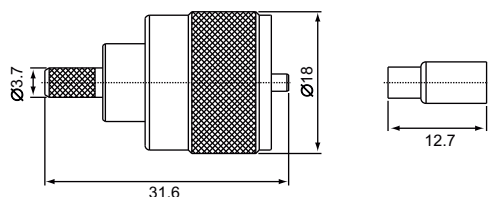


U-111L-1 для RG-174/U (316/U) Вилка обжимная



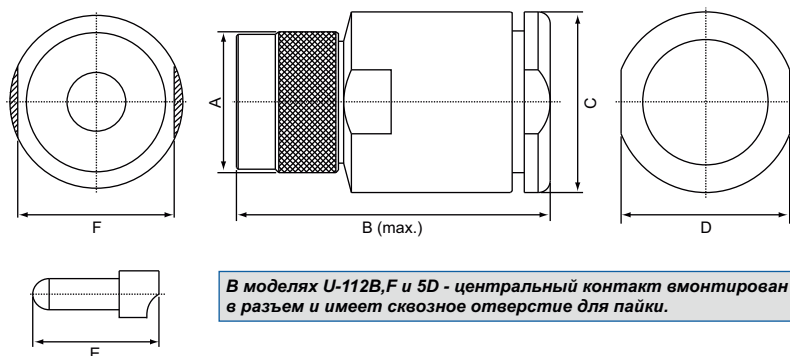
UHF SERIES CONNECTORS

U-111 Вилка обжимная



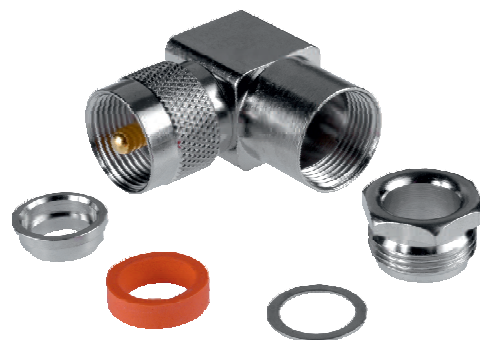
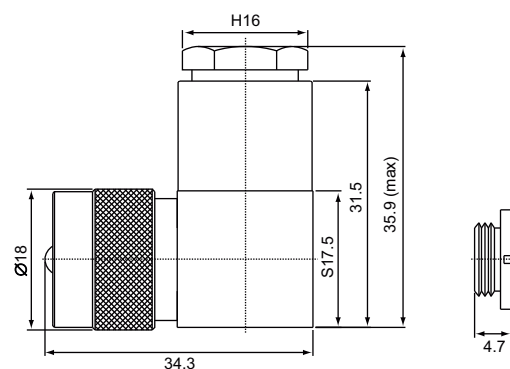
МОДЕЛЬ	Ω	ТИП КАБЕЛЯ
U-111F	50	RG-58/U
U-111G	75	RG-59/U
U-111L	50	RG-174/U (316/U)
U-111M	50	RG-178/U
U-111N	75	RG-179/U

U-112 Вилка прижимная



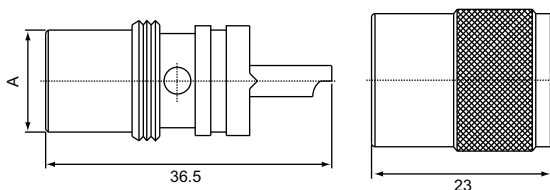
МОДЕЛЬ	Ω	ТИП КАБЕЛЯ	A	B	C	D	E	F
U-112B	50	RG-213/U (8/U)	18	41.6	16	-	-	20
U-112F	50	RG-58/U	18	38.5	16	-	-	16
U-112-5D	50	5D-FB	18	38.5	16	-	-	20
U-112-10D	50	10D-FB	18	47	22	20	17	20
U-112-12D	50	12D-FB	18	40.1	23	21.5	16	20

U-122B для RG-213/U (8/U) Вилка прижимная, угловая



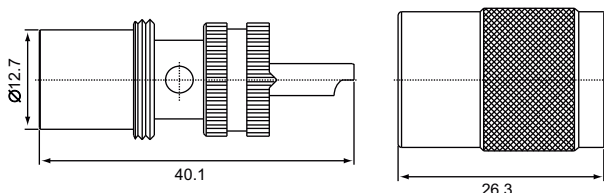
UHF SERIES CONNECTORS

U-113 Вилка накручивающаяся

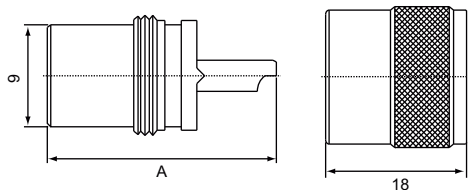


МОДЕЛЬ	Ω	ТИП КАБЕЛЯ	A
U-113-5D	50	5D-FB	10
U-113-8D	50	8D-FB	13
U-113A	75	RG-6/U	10
U-113B	50	RG-213/U (8/U)	13
U-113F	50	RG-58/U	10
U-113G	75	RG-59/U	10
U-113X	50	RG-8/X (Micro8/U)	10

U-113B-1 для RG-213/U (8/U) Вилка накручивающаяся

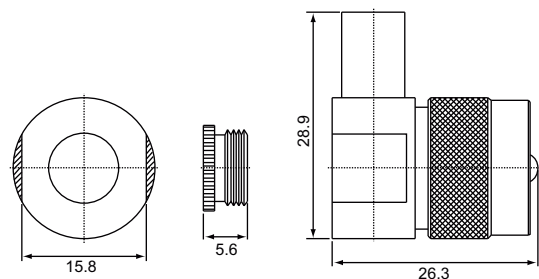


U-S113 Short type Вилка накручивающаяся, укороченная



МОДЕЛЬ	Ω	ТИП КАБЕЛЯ	A
U-S113A	75	RG-6/U	29.2
U-S113F	50	RG-58/U	30
U-S113G	75	RG-59/U	30

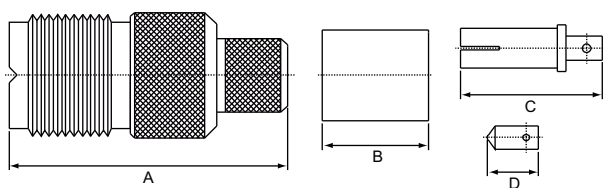
U-123 Вилка накручивающаяся, угловая



МОДЕЛЬ	Ω	ТИП КАБЕЛЯ
U-123A	75	RG-6/U
U-123F	50	RG-58/U
U-123G	75	RG-59/U

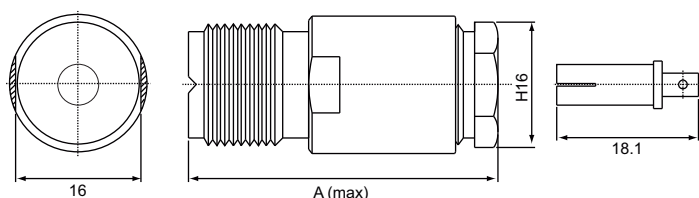
UHF SERIES CONNECTORS

U-211 Розетка обжимная



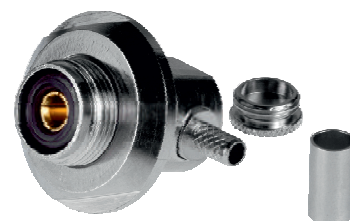
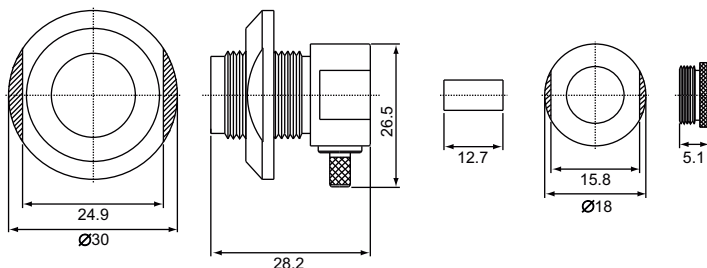
МОДЕЛЬ	Ω	ТИП КАБЕЛЯ	A	B	C	D
U-211-5D	50	5D-FB	33.9	12.7	-	6.5
U-211A	75	RG-6/U	33.9	12.7	-	-
U-211B	50	RG-213/U (8/U)	35.4	13.5	18.1	-
U-211F	50	RG-58/U	33.9	12.7	-	-
U-211G	75	RG-59/U	33.9	12.7	-	-

U-212 Розетка прижимная



МОДЕЛЬ	Ω	ТИП КАБЕЛЯ	A
U-212-5D	50	5D-FB	38.8
U-212A	75	RG-6/U	39.1
U-212B	50	RG-213/U (8/U)	39.1
U-212F	50	RG-58/U	39.1
U-212G	75	RG-59/U	39.1

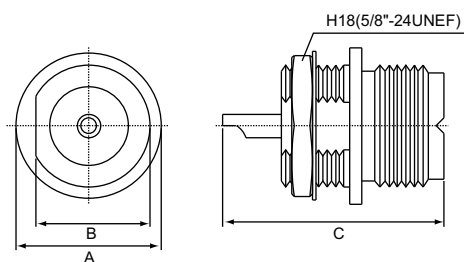
U-221 Розетка обжимная, угловая



МОДЕЛЬ	Ω	ТИП КАБЕЛЯ
U-221A	75	RG-6/U
U-221F	50	RG-58/U
U-221G	75	RG-59/U

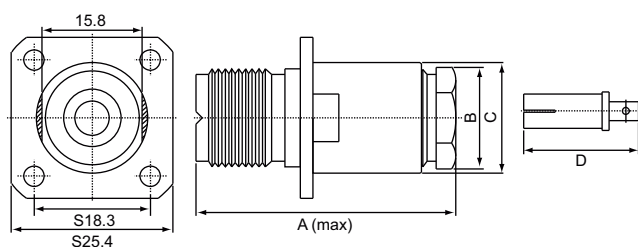
UHF SERIES CONNECTORS

U-235 Розетка приборная под гайку, под пайку



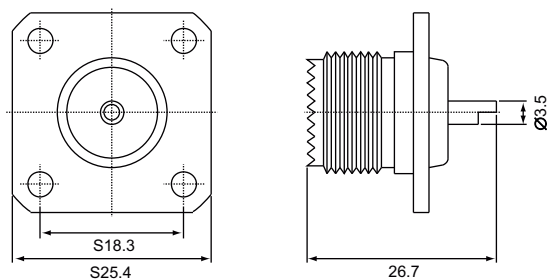
МОДЕЛЬ	A	B	C
U-235	18	14.5	26.9
U-235-1B	18	14.5	25.4
U-235-ZN	20	14.5	28.2

U-242 Розетка прижимная, приборно-кабельная с фланцем

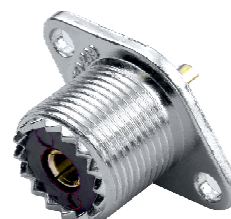
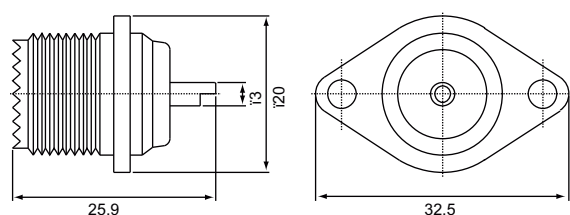


МОДЕЛЬ	Ω	ТИП КАБЕЛЯ	A	B	C	D
U-242B	50	RG-213/U (8/U)	40.9	17.5	16	18.1
U-242F	50	RG-58/U	35.4	12.7	11	18.1
U-242G	75	RG-59/U	35.4	12.7	11	18.1

U-245 Розетка приборная с фланцем, под пайку



U-2452 Розетка приборная с фланцем, под пайку



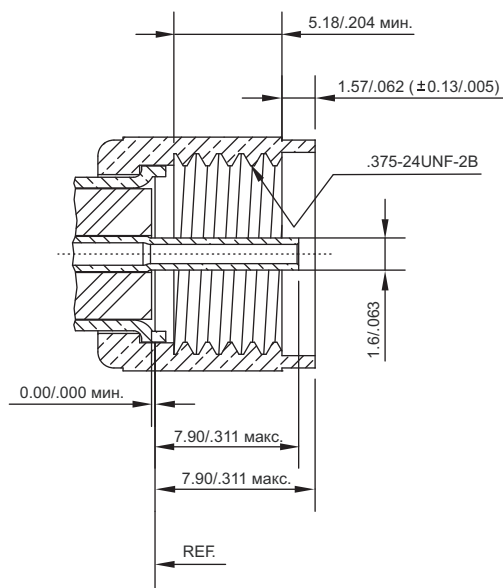
Mini-UHF SERIES CONNECTORS

50 Ом 0-2.5 ГГц

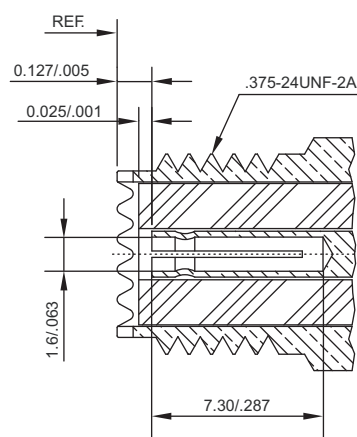
Серия Mini UHF - компактные и легкие коннекторы, разработанные в 1970-х гг. специально для приложений, требующих миниатюризации. Маленький размер резьбы 3/8-24 обеспечивает отличные ВЧ-характеристики до 2,5 ГГц. Мини UHF соединители выпускаются для коаксиального кабеля диаметром до 6.25 мм (RG-58, Belden 9258, RG-8X). Коннекторы используются для коаксиальных межсоединений в сотовых телефонах, автомобильных системах и т.п., где факторы веса, размеров и стоимости являются критическими.

Габаритно-присоединительные размеры:

Вилка (папа)



Розетка (мама)

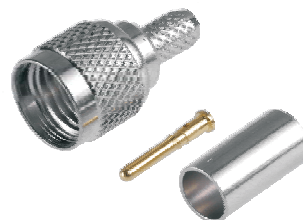
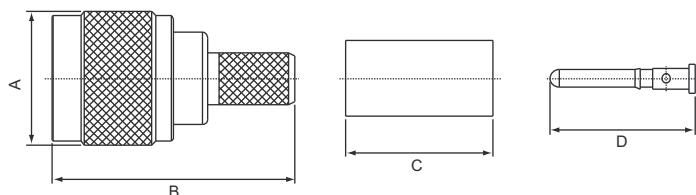


Электрические характеристики:

Импеданс (сопротивление)	50 Ом
Частотный диапазон	От 0 до 2.5 ГГц
КСВ	Прямой: 1.25 макс.; Угловой: 1.35 макс.

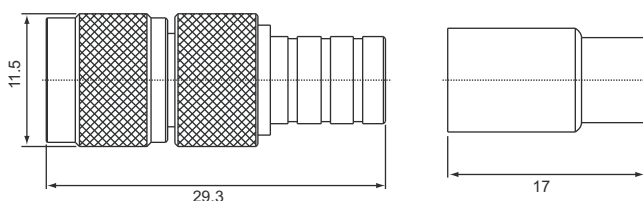
Mini-UHF SERIES CONNECTORS

M-111 Вилка обжимная



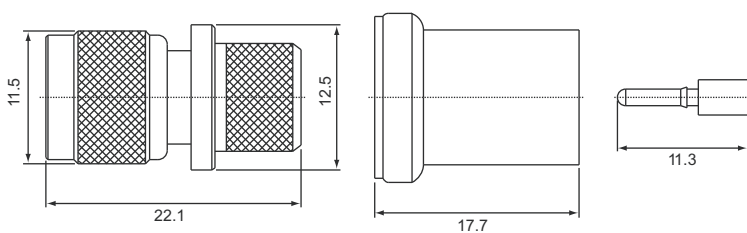
МОДЕЛЬ	Ω	ТИП КАБЕЛЯ	A	B	C	D
M-111F	50	RG-58/U	11.5	21	12.7	12.5
M-111G	75	RG-59/U	11.5	21	12.7	12.5
M-111-H155	50	H155	11.5	21	12.7	12.5
M-111X	50	RG-8/X (Micro-8/U)	11.5	21	12.7	12.5

M-111/2PCS Вилка обжимная

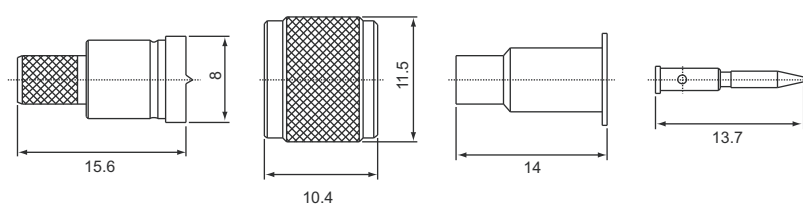


МОДЕЛЬ	Ω	ТИП КАБЕЛЯ	A	B	C	D	E
13-121L	50	RG-174/U (RG-316/U)	9	7.05	7	0.6	-
13-121M-1	50	RG-178/U	9	7.05	7	0.6	-
13-121N	50	RG-179/U	9	7.05	7	0.6	-
13-1210L	50	RG-174/U (RG-316/U)	9	10	7	0.6	0.5

M-111B для RG-213 /U (RG-8 /U) Вилка обжимная

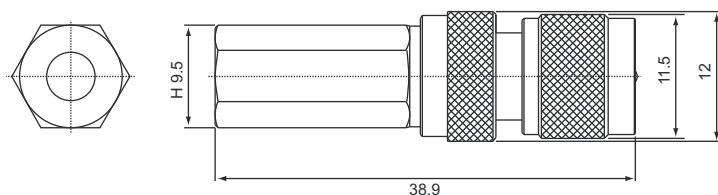


M-P111 для RG-58 /U Вилка обжимная

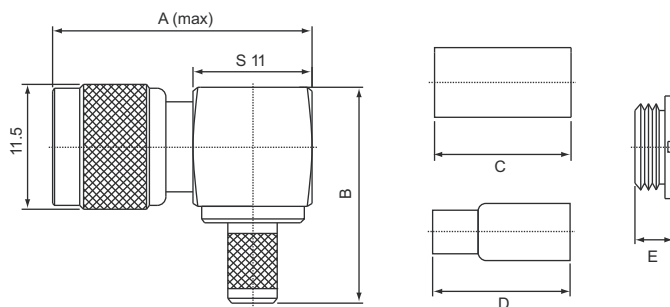


Mini-UHF SERIES CONNECTORS

M-113 Вилка накручивающаяся

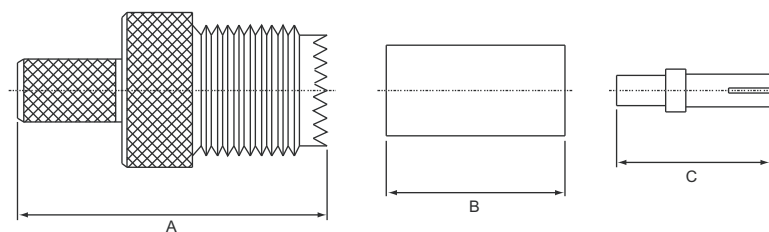


M-121 Вилка обжимная, угловая



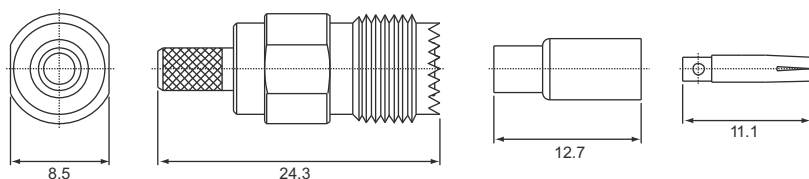
МОДЕЛЬ	Ω	ТИП КАБЕЛЯ	A	B	C	D	E
M-121A	75	RG-6/U	24	20	12.7	-	3.6
M-121F	50	RG-58/U	24	20	12.7	-	3.6
M-121G	75	RG-59/U	24	20	12.7	-	3.6
M-121L	50	RG-174/U (316/U)	24	20	-	12.7	3.6

M-211 Розетка обжимная



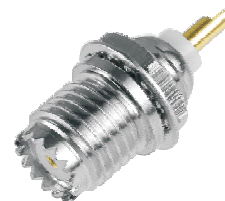
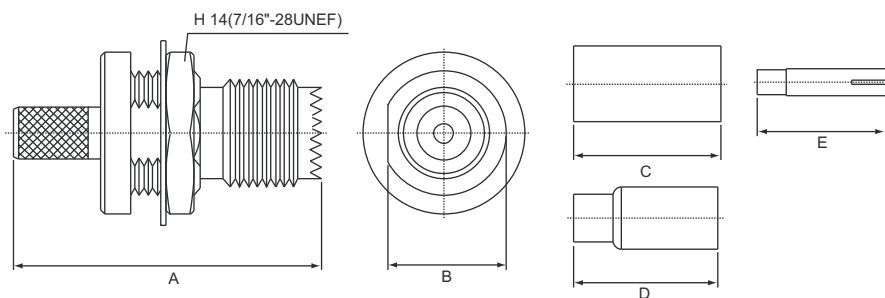
МОДЕЛЬ	Ω	ТИП КАБЕЛЯ
M-211A	75	RG-6/U
M-211F	50	RG-58/U
M-211G	75	RG-59/U

M-211L для RG-174 /U (316 /U) Розетка обжимная



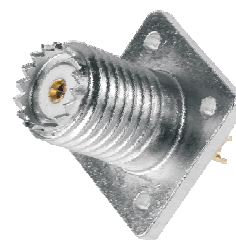
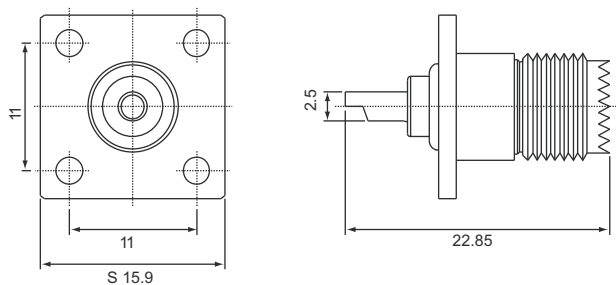
Mini-UHF SERIES CONNECTORS

M-235 Розетка приборная под гайку, под пайку

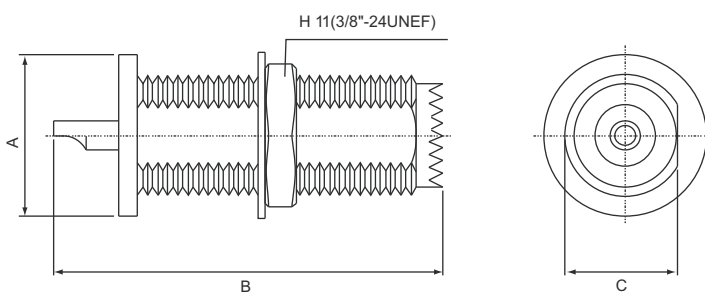


МОДЕЛЬ	Ω	ТИП КАБЕЛЯ	A	B	C	D	E
M-235F	50	RG-58/U	26.6	10.2	12.7	-	11.1
M-235G	75	RG-59/U	26.6	10.2	12.7	-	11.1
M-235L	50	RG-174/U (316/U)	27.2	10.2	-	12.4	11.1

M-245 Розетка приборная с фланцем, под пайку



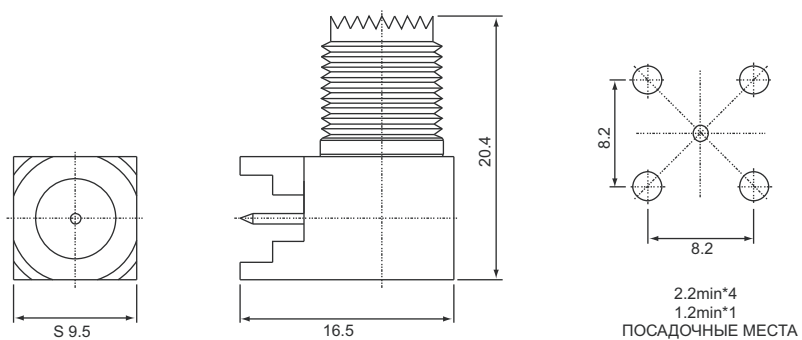
M-B235 Розетка приборная под гайку, под пайку



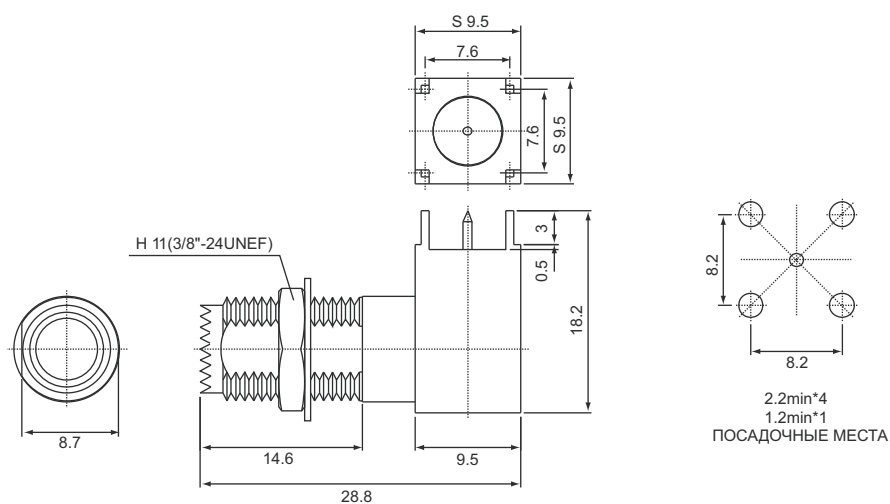
МОДЕЛЬ	A	B	C
M-B235	12.5	23.2	8.7
M-B235-1	12.5	30	8.7

Mini-UHF SERIES CONNECTORS

M-P225 Розетка под печатный монтаж, угловая



M-P225-1B Розетка под печатный монтаж, угловая



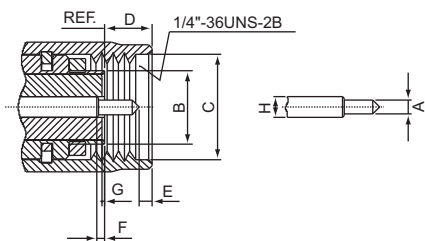
SMA SERIES CONNECTORS

50 Ом 0-18 ГГц

SMA (субминиатюрный тип-A) коннектор разработан в 1960 г. первоначально для полужесткого кабеля 0.141 дюйма (RG-402). Коннекторы SMA рассчитаны на импеданс 50 Ом и работу до 18 ГГц (некоторые прецизионные версии могут работать до 26.5 ГГц). Имеют резьбовое соединение 1/4-36, компактные размеры и выдающуюся механическую долговечность. Максимальная рабочая частота для кабельных коннекторов определяется типом кабеля. SMA имеют широкую область применения, где ключевыми параметрами являются габаритные размеры и граничная частота. Для радаров с фазированными решетками, измерительной аппаратуры, систем посадки по приборам и других устройств, использующих фазовое согласование, эти соединители для полужестких коаксиальных кабелей, а также SMA-адаптер (штепсельный соединитель) – представляют прецизионное и простое средство фазовой регулировки. Изготовленные в соответствии с MIL-C-39012, IEC 169-15 и CECC22110/111, SMA-коннекторы совместимы со всеми соединителями, удовлетворяющими этим спецификациям и имеющими такой же диаметр, независимо от изготовителя. Используются во многих СВЧ устройствах (коаксиально-волноводные и микрополосковые переходы, усилители, аттенюаторы, фильтры, смесители, задающие генераторы и переключатели).

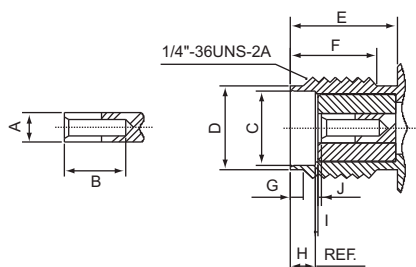
Габаритно-присоединительные размеры:

Вилка (папа)



	Мин. (мм/inch)	Макс. (мм/inch)
A	0.90/.036	0.94/.037
B	-	4.59/.181
C	6.35/.250	-
D	-	3.43/.135
E	0.38/.015	1.14/.045
F	0.00/.000	0.25/.010
G	0.00/.000	0.18/.007
H	1.24/.049	1.29/.051

Розетка (мама)



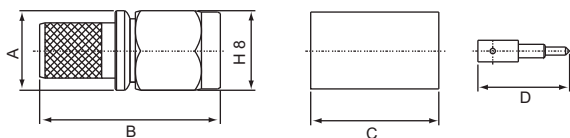
	Мин. (мм/inch)	Макс. (мм/inch)
A	1.24/.049	1.29/.051
B	2.67/.105	-
C	5.28/.208	5.49/.216
D	4.59/.181	4.67/.184
E	5.54/.218	-
F	4.32/.170	-
G	0.38/.015	1.14/.045
H	1.88/.074	1.98/.078
I	0.00/.000	0.25/.010
J	0.00/.000	0.18/.007

Электрические характеристики:

Импеданс (сопротивление)	50 Ом
Частотный диапазон	От 0 до 18.0 ГГц *RG-402&RG-405 полужесткий кабель: 0-18 ГГц *гибкий кабель → макс. рабочая частота кабеля (MIL-C-17) - 12.4 ГГц
KCB	Прямой: 1.15 макс. + 0.02 f ГГц; Угловой: 1.20 макс. + 0.03 f ГГц - с гибким кабелем Прямой: 1.05 макс. + 0.01 f ГГц; Угловой: 1.10 макс. + 0.01 f ГГц - с полужестким кабелем
Вносимые потери	0.06 дБ макс. x \sqrt{f} ГГц @ 6 ГГц

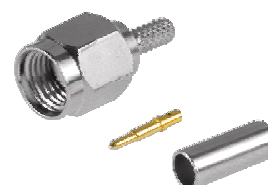
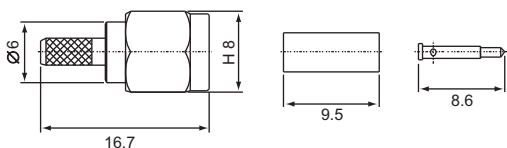
SMA SERIES CONNECTORS

S-111 Вилка обжимная

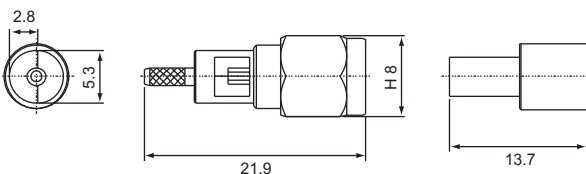


МОДЕЛЬ	Ω	ТИП КАБЕЛЯ	A	B	C	D
S-111F	50	RG-58/U	8	17.9	12.7	9.1
S-111G	75	RG-59/U	8	17.9	12.7	9.1
S-111-H155	50	H-155	8	17.9	12.7	9.1
S-111-LMR200	50	LMR200	7	20.1	12.7	8.5

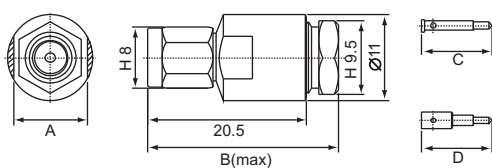
S-111L для RG-174/U (316/U) Вилка обжимная



S-111M для RG-178/U Вилка обжимная

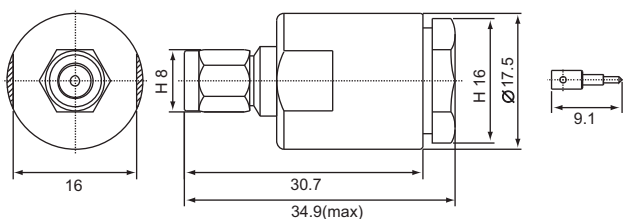


S-112 Вилка прижимная



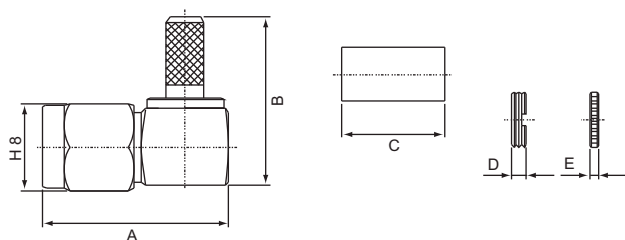
МОДЕЛЬ	Ω	ТИП КАБЕЛЯ	A	B	C	D
S-112F	50	RG-58/U	9.5	24.6	9.1	-
S-112G	75	RG-59/U	9.5	24.6	9.1	-
S-112X	50	RG-8/X (Micro8/U)	9.5	24.6	-	9.1

S-112-5D для 5D-FB Вилка прижимная



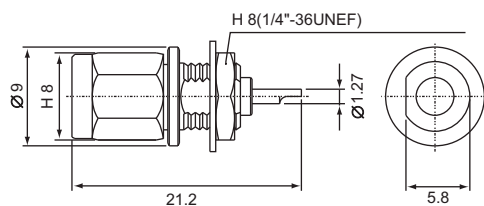
SMA SERIES CONNECTORS

S-121 Вилка обжимная, угловая

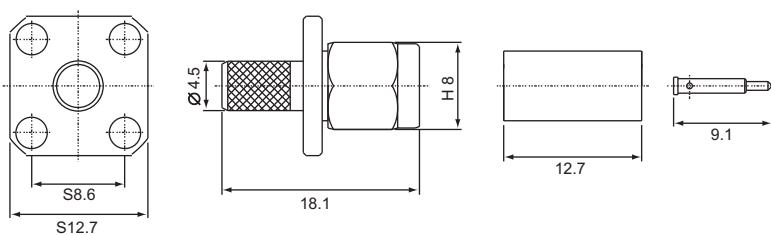


МОДЕЛЬ	Ω	ТИП КАБЕЛЯ	A	B	C	D	E
S-121F	50	RG-58/U	17.1	15.5	12.7	1.4	-
S-121F-1	50	RG-58/U	17.1	15.5	12.7	-	0.8
S-121G	75	RG-59/U	17.1	15.5	12.7	1.4	-
S-121G-1	75	RG-59/U	17.1	15.5	12.7	-	0.8
S-121L	50	RG-174/U (316/U)	17.1	14.5	9.5	1.4	-
S-121L-1	50	RG-174/U (316/U)	17.1	14.5	9.5	-	0.8
S-121P	50	RG-55/U	17.1	15.5	12.7	1.4	-

S-135 Вилка приборная под гайку, под пайку



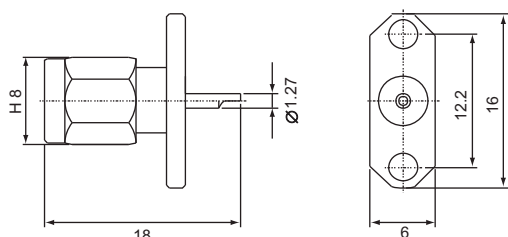
S-1414 Вилка обжимная, приборно-кабельная с фланцем



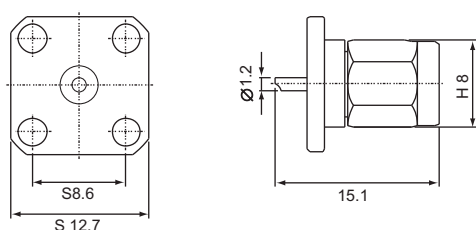
МОДЕЛЬ	Ω	ТИП КАБЕЛЯ
S-1414F	50	RG-58/U
S-1414G	75	RG-59/U
S-1414L	50	RG-174/U (316/U)
S-1414M	50	RG-178/U
S-1414N	75	RG-179/U

SMA SERIES CONNECTORS

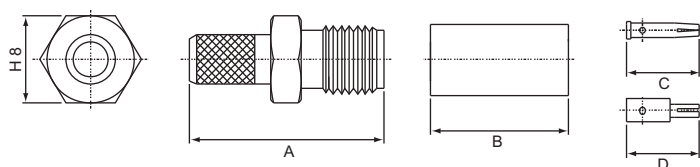
S-1452 Вилка приборная с фланцем, под пайку



S-1454 Вилка приборная с фланцем, под пайку

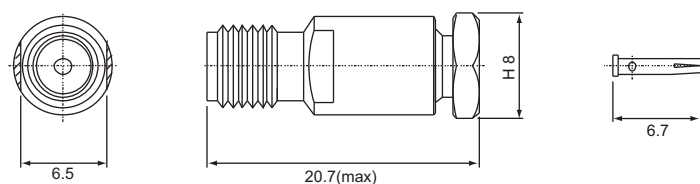


S-211 Розетка обжимная



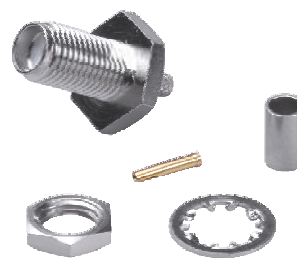
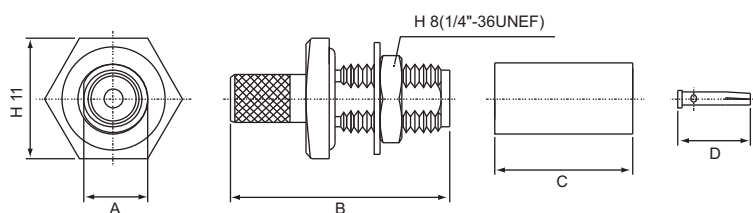
МОДЕЛЬ	Ω	ТИП КАБЕЛЯ	A	B	C	D
S-211F	50	RG-58/U	18	12.7	6.7	-
S-211G	75	RG-59/U	18	12.7	6.7	-
S-211-H155	50	H155	18	12.7	-	6.7
S-211L	50	RG-174/U (316/U)	15.6	7	6.2	-

S-212L для RG-174/U (316/U) Розетка прижимная



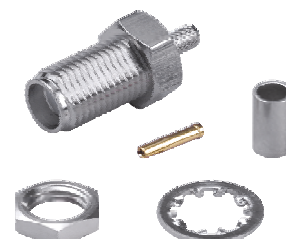
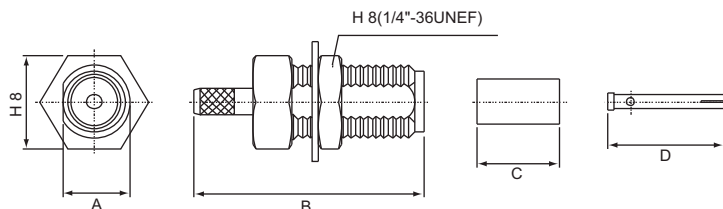
SMA SERIES CONNECTORS

S-231 Розетка обжимная, приборно-кабельная под гайку



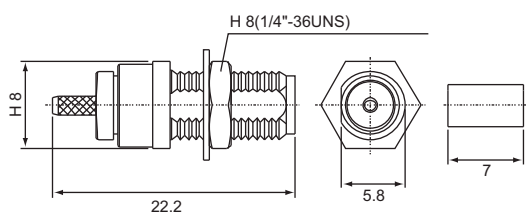
МОДЕЛЬ	Ω	ТИП КАБЕЛЯ	A	B	C	D
S-231F	50	RG-58/U	5.9	20.2	12.7	6.7
S-231-HO-085-HWP	50	RG-405/U	5.9	19	-	6.7
S-231-HO-141-HWP	50	RG-402/U	5.9	19	-	6.7
S-231L	50	RG-174/U (316/U)	5.9	18.7	7	6.7

S-231 Розетка обжимная, приборно-кабельная под гайку

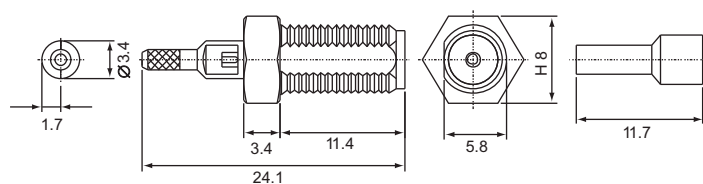


МОДЕЛЬ	Ω	ТИП КАБЕЛЯ	A	B	C	D
S-231L-1A	50	RG-174/U (316/U)	5.8	19.8	7	10
S-231L-2A	50	RG-174/U (316/U)	5.8	18.5	7	6.9

S-231M-SQ для RG-178/U Розетка обжимная, приборно-кабельная под гайку

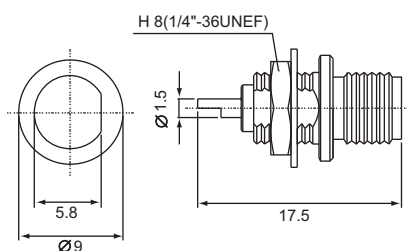


S-231M-1B для RG-178/U Розетка обжимная, приборно-кабельная под гайку

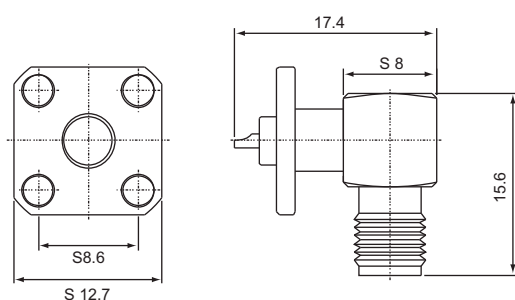


SMA SERIES CONNECTORS

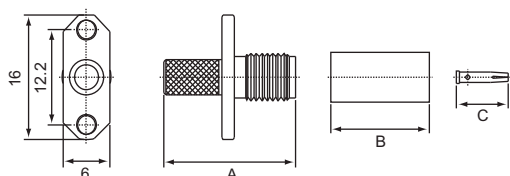
S-235 Розетка приборная под гайку, под пайку



S-265 Розетка приборная с фланцем, под пайку, угловая

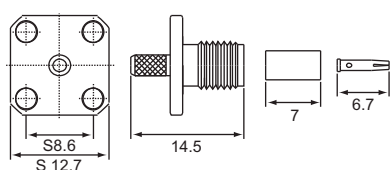


S-2412 Розетка обжимная, приборно-кабельная с фланцем



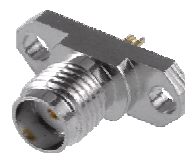
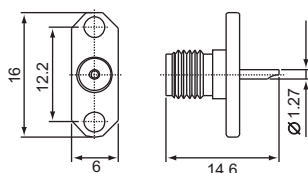
МОДЕЛЬ	Ω	ТИП КАБЕЛЯ	A	B	C
S-2412F	50	RG-58/U	17	12.7	6.7
S-2412L	50	RG-174/U (316/U)	14.5	7	6.7

S-2414L для RG-174/U (316/U) Розетка обжимная, приборно-кабельная с фланцем

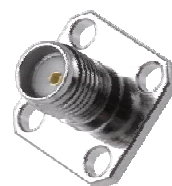
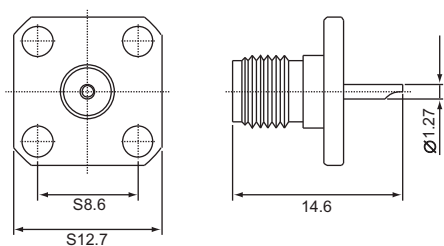


SMA SERIES CONNECTORS

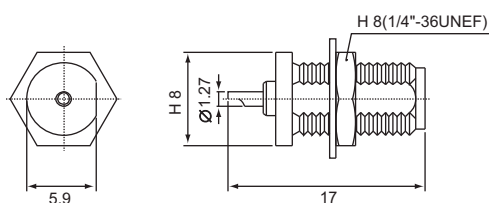
S-2452 Розетка приборная с фланцем, под пайку



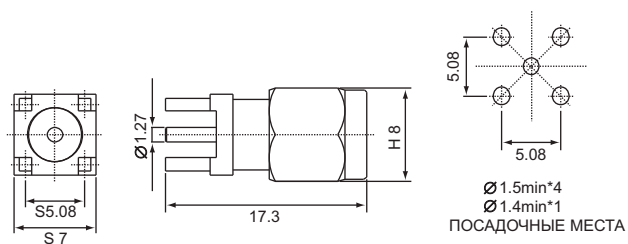
S-2454 Розетка приборная с фланцем, под пайку



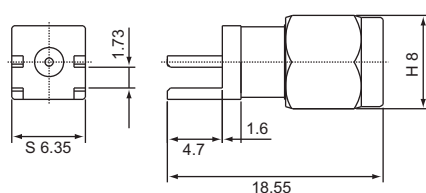
S-B235 Розетка приборная под гайку, под пайку



S-P115 Вилка для печатного монтажа

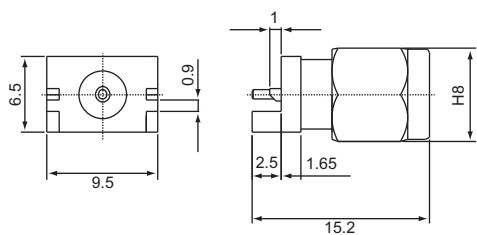


S-P1152 Вилка для печатного монтажа

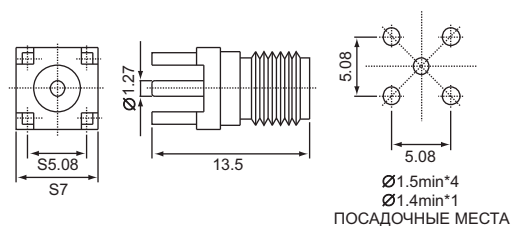


SMA SERIES CONNECTORS

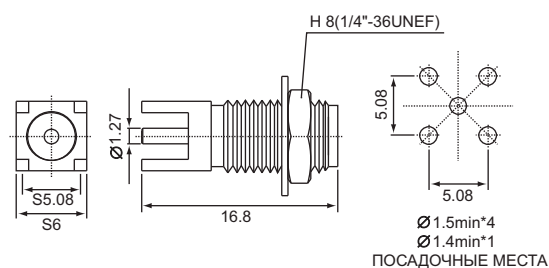
S-P1152-1A Вилка для печатного монтажа



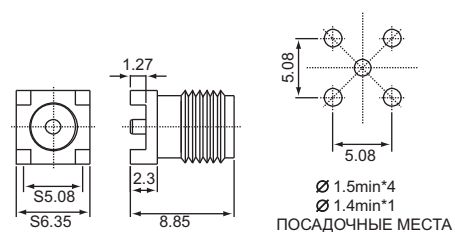
S-P215 Розетка для печатного монтажа



S-P215-4A Розетка для печатного монтажа

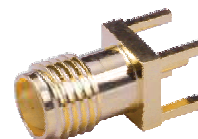
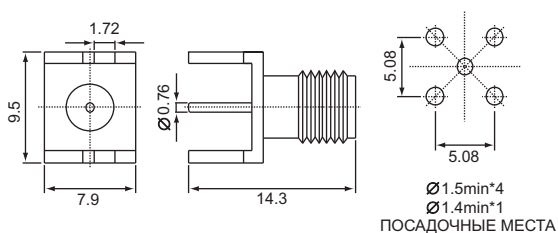


S-P215-1T S.M.T Розетка для печатного монтажа

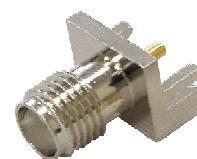
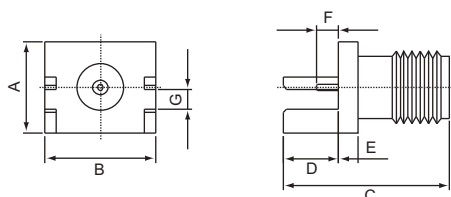


SMA SERIES CONNECTORS

S-P2150 Розетка для печатного монтажа

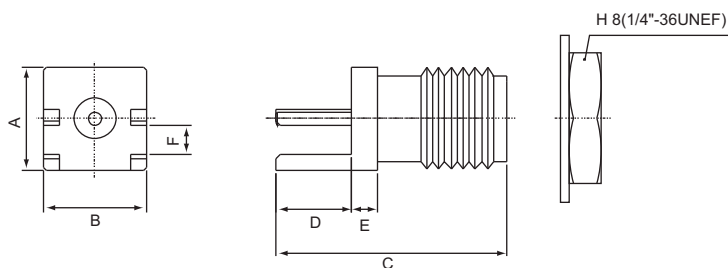


S-P2152 Розетка для печатного монтажа



МОДЕЛЬ	A	B	C	D	E	F	G
S-P2152	7.9	9.5	14.3	4.8	1.65	1.9	1.73
S-P2152-1A	7.9	9.5	14.3	4.8	1.65	1.9	1.22

S-P2152 (NW - гайка (не для всех моделей)) Розетка для печатного монтажа

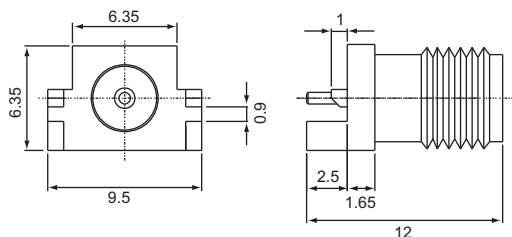


Ps. NW (NUT&WASHER) - с ГАЙКОЙ и ШАЙБОЙ

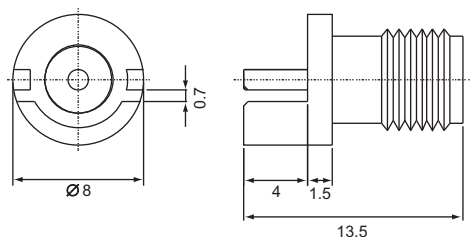
МОДЕЛЬ	A	B	C	D	E	F
S-P2152-2A	6.35	6.35	14.2	4.7	1.6	1.73
S-P2152-3A	6.35	6.35	26.3	4.7	1.6	1.73
S-P2152-4A	8	9.5	13.5	4	1.5	0.95
S-P2152-5A-NW	6.35	6.35	17.5	4.7	1.6	1.73
S-P2152-6A-NW	7.9	9.5	17.45	4.75	1.65	1.73
S-P2152-7A	7.9	9.5	14.25	4.75	1.65	1.73
S-P2152-8A-NW	8	9.5	17.5	4.7	1.6	0.95
S-P2152-9A	6.35	6.35	14.2	4.7	1.6	1.22
S-P2152-10A	7.9	9.5	14.3	5.4	1.3	0.9
S-P2152-12A	7	7	13.5	2.5	1	1.7
S-P2152-15A-NW	6.35	6.35	17.5	4.7	1.6	1.22

SMA SERIES CONNECTORS

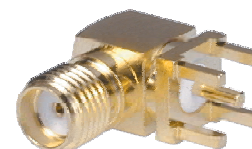
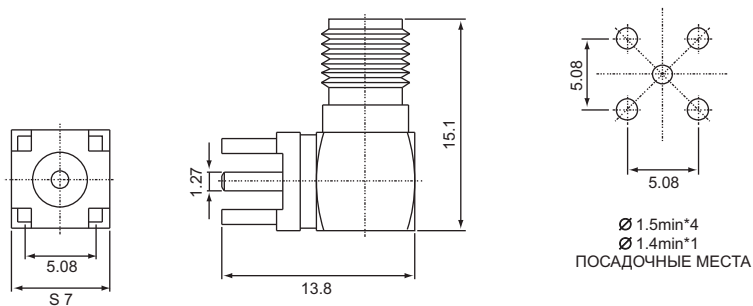
S-P2152-11A Розетка для печатного монтажа



S-P2152-14A Розетка для печатного монтажа



S-P225 Розетка для печатного монтажа, угловая



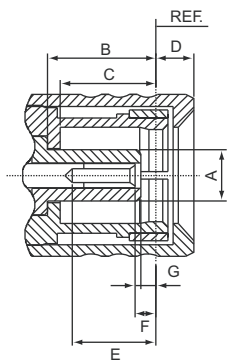
SMB SERIES CONNECTORS

50 Ом 0-4 ГГц

Наименование SMB происходит от SubMiniature B (вторая субминиатюрная конструкция). Разработанный в 1960-е гг. SMB представляет собой уменьшенный вариант SMA с замковым механизмом соединения. Самоцентрирующееся внешнее пружинное кольцо и диэлектрические изоляторы “внахлест” обеспечивают легкое втычное соединение и хорошие характеристики при средних вибрациях. Эти соединители удовлетворяют требованиям MIL-C-39012, IEC 169-10 и CECC 22130, а интерфейс соответствует MIL-STD-348. Выпускаются с 50-омным и 75-омным импедансом, могут работать в широкой полосе частот до 4 ГГц. Типовое использование SMB – межплатные и межблочные соединения для передачи ВЧ и цифровых сигналов.

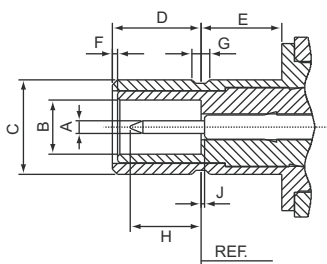
Габаритно-присоединительные размеры:

Вилка (папа)



	Мин. (мм/inch)	Макс. (мм/inch)
A	-	2.06/.081
B	3.58/.141	-
C	3.58/.141	-
D	-	1.63/.064
E	2.97/.117	-
F	0.18/.007	0.94/.037
G	0.18/.007	-
H	-	-
J	-	-

Розетка (мама)



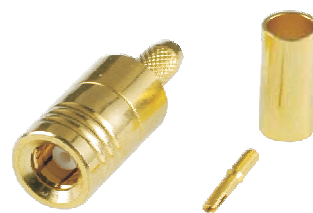
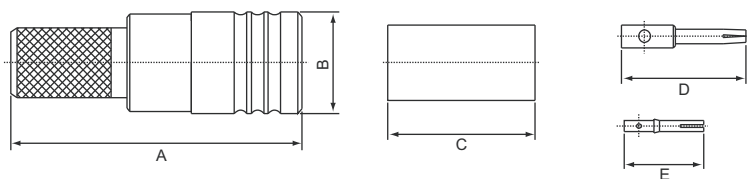
	Мин. (мм/inch)	Макс. (мм/inch)
A	0.48/.019	0.53/.021
B	2.08/.082	-
C	3.66/.144	3.71/.146
D	3.33/.131	3.58/.141
E	1.65/.065	-
F	0.00/.000	-
G	0.69/.027	0.94/.037
H	-	2.97/.117
J	-	0.18/.007

Электрические характеристики:

Импеданс (сопротивление)	50 Ом
Частотный диапазон	От 0 до 4.0 ГГц
КСВ	RG-316/U - Прямой: 1.25+0.04 ф ГГц макс.@3 ГГц; Угловой: 1.35+0.04 ф ГГц макс.@3 ГГц RG-405/U - Прямой: 1.3 ГГц макс.@4 ГГц; Угловой: 1.5 ГГц макс.@4 ГГц
Вносимые потери	Прямой: 0.3 дБ макс. @ 1.5 ГГц ; Угловой: 0.6 дБ макс. @ 1.5 ГГц

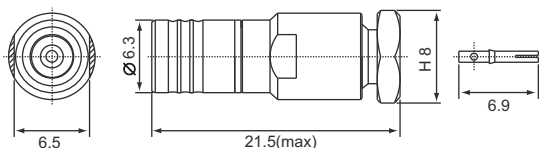
SMB SERIES CONNECTORS

S1-111 Вилка обжимная

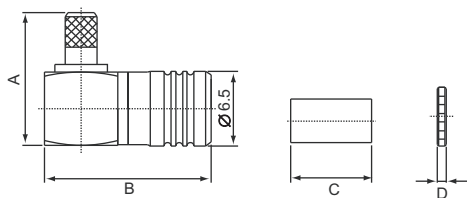


МОДЕЛЬ	Ω	ТИП КАБЕЛЯ	A	B	C	D	E
S1-111F	50	RG-58/U	18.9	6.5	12.7	8.1	-
S1-111M	50	RG-178/U	18.9	6.5	12.7	8.1	-
S1-111N	75	RG-179/U	18.9	6.5	12.7	8.1	-
S1-111L	50	RG-174/U (316/U)	17.4	6.5	8.7	-	7.1

S1-112L для RG-174/U (316/U) Вилка прижимная

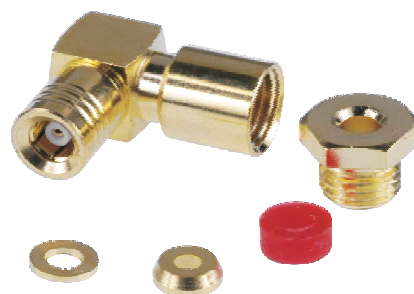
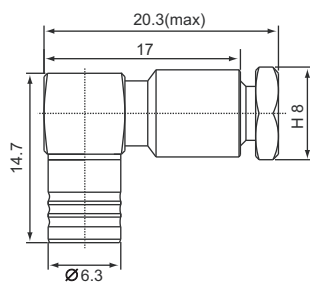


S1-121 Вилка обжимная, угловая



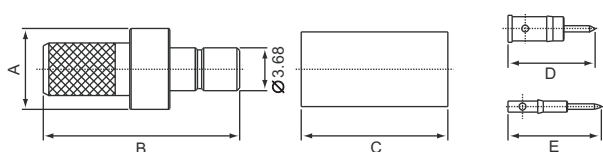
МОДЕЛЬ	Ω	ТИП КАБЕЛЯ	A	B	C	D
S1-121L	50	RG-174/U (316/U)	13	14.7	8.7	0.8
S1-121L-2	50	RG-174/U (316/U)	11.5	14.45	7	0.8
S1-121M	50	RG-178/U	13	14.7	8.7	0.8
S1-121N	75	RG-179/U	13	14.7	8.7	0.8

S1-122L для RG-174/U (316/U) Вилка прижимная, угловая



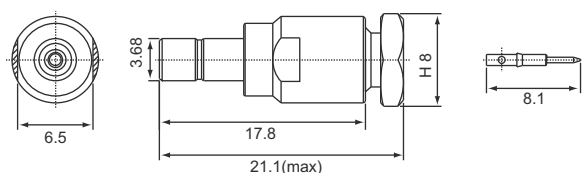
SMB SERIES CONNECTORS

S1-211 Розетка обжимная

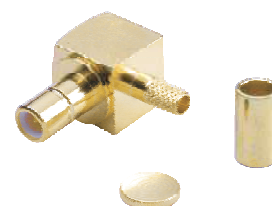
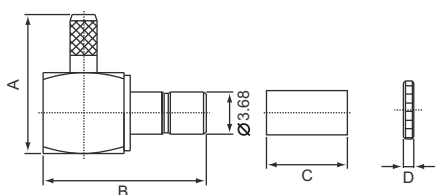


МОДЕЛЬ	Ω	ТИП КАБЕЛЯ	A	B	C	D	E
S1-211F	50	RG-58/U	7	17	12.7	7.6	-
S1-211M	50	RG-178/U	7	17	12.7	7.6	-
S1-211N	75	RG-179/U	7	17	12.7	7.6	-
S1-211L	50	RG-174/U (316/U)	6.3	17	8.7	-	8.1

S1-212L для RG-174/U (316/U) Розетка прижимная

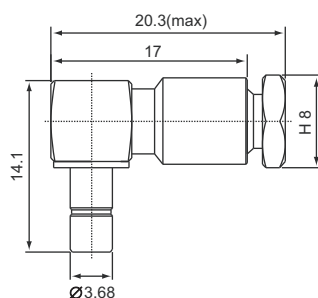


S1-221 Розетка обжимная, угловая



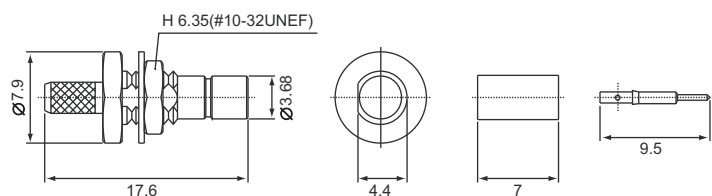
МОДЕЛЬ	Ω	ТИП КАБЕЛЯ	A	B	C	D
S1-221F	50	RG-58/U	15	15.1	12.7	0.8
S1-221M	50	RG-178/U	15	15.1	12.7	0.8
S1-221N	75	RG-179/U	15	15.1	12.7	0.8
S1-221L	50	RG-174/U (316/U)	12	14.1	7	0.8
S1-221L-1	50	RG-174/U (316/U)	12	14.1	7	0.8

S1-222L для RG-174/U (316/U) Розетка прижимная, угловая



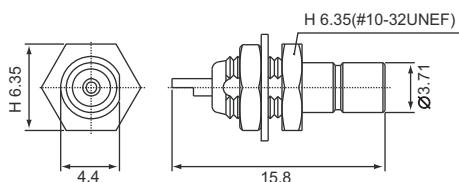
SMB SERIES CONNECTORS

S1-231 Розетка обжимная, приборно-кабельная под гайку

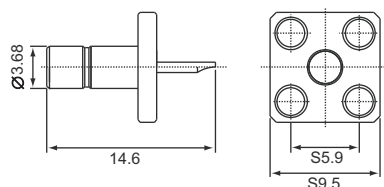


МОДЕЛЬ	Ω	ТИП КАБЕЛЯ
S1-231L	50	RG-174/U (316/U)
S1-231M	50	RG-178/U
S1-231N	75	RG-179/U

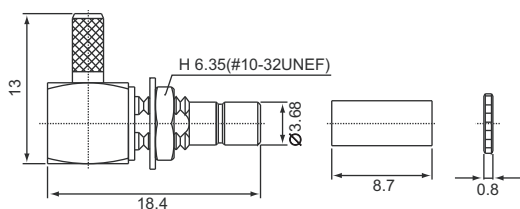
S1-235 Розетка приборная под гайку, под пайку



S1-245 Розетка приборная с фланцем, под пайку



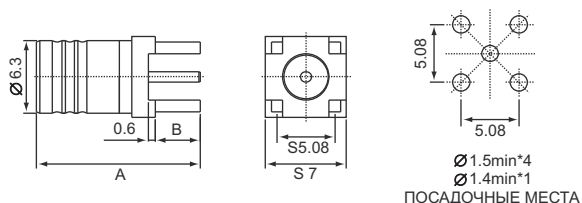
S1-B221 Розетка обжимная, приборно-кабельная под гайку, угловая



МОДЕЛЬ	Ω	ТИП КАБЕЛЯ
S1-B221L	50	RG-174/U (316/U)
S1-B221M	50	RG-178/U
S1-B221N	75	RG-179/U

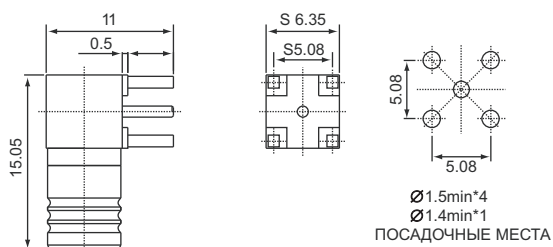
SMB SERIES CONNECTORS

S1-P115 Вилка для печатного монтажа

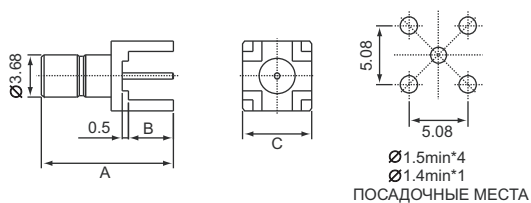


МОДЕЛЬ	A	B
N-235	13.1	3.9
N-235-4B	14.2	3.9

S1-P125-1A Вилка для печатного монтажа, угловая

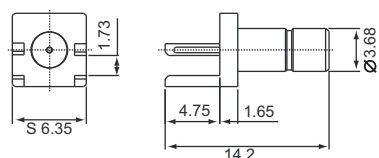


S1-P215 Розетка для печатного монтажа



МОДЕЛЬ	A	B	C
S1-P215	11.4	3.9	6.35
S1-P215-1A	11.4	3.9	6

S1-P2152-1A Розетка для печатного монтажа



SMB SERIES CONNECTORS

S1-P2152-2A Розетка для печатного монтажа

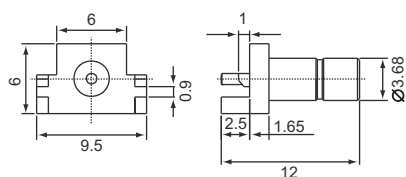


Фото временно
отсутствует

S1-P2152-3A Розетка для печатного монтажа

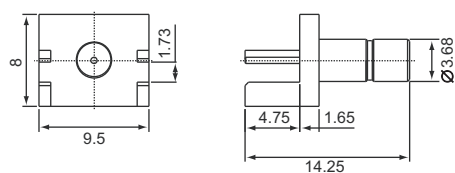


Фото временно
отсутствует

S1-P2152-1B Розетка для печатного монтажа

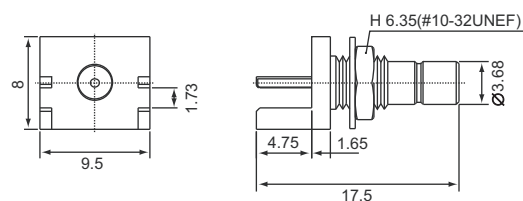
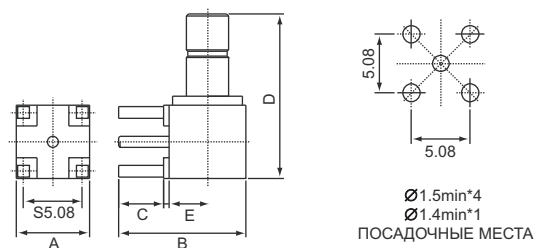


Фото временно
отсутствует

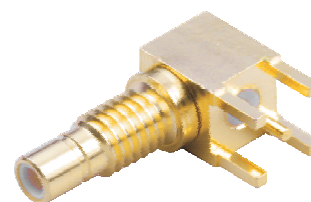
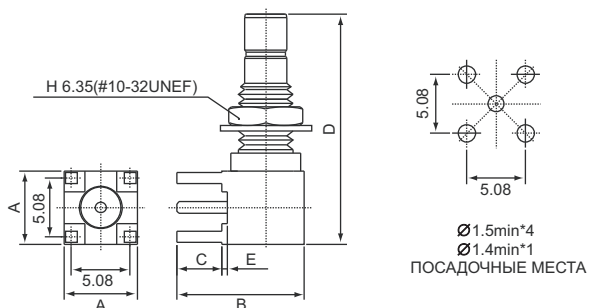
S1-P225 Розетка для печатного монтажа, угловая



МОДЕЛЬ	A	B	C	D	E
S1-P225	6.35	11	3.9	12.8	0.5
S1-P225-1A	6.3	11	2.25	14.2	0.5
S1-P225-4A	6.35	9.2	2.1	14.25	0.5
S1-P225-5A	6.5	10.5	3.4	12.9	0.7
S1-P225-6A	6.35	10.3	2.8	12.7	0.5

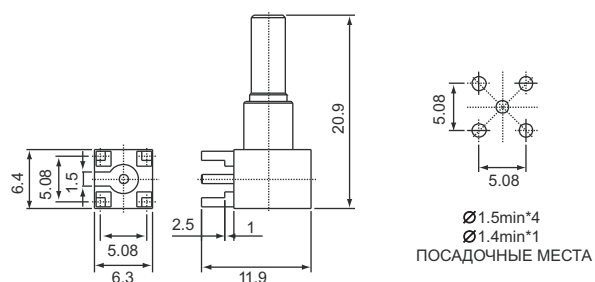
SMB SERIES CONNECTORS

S1-P225 Розетка для печатного монтажа, с гайкой, угловая

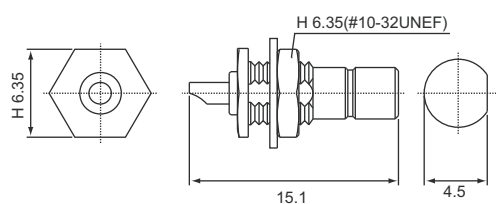


МОДЕЛЬ	A	B	C	D	E
S1-P225-2A	6.35	11	3.9	19.9	0.5
S1-P225-7A	7.92	11.61	3.94	20.62	0.51
S1-P225-8A	6.5	11.61	3.94	19.2	0.51

S1-P225-3A Розетка для печатного монтажа, угловая



S1-P235 Розетка приборная под гайку, под пайку



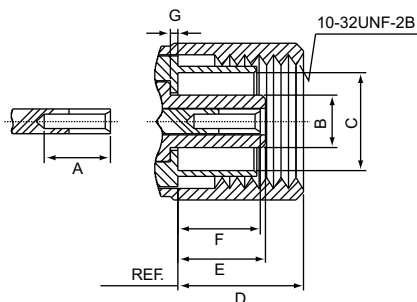
SMC SERIES CONNECTORS

50 Ом 0-10 ГГц / 75 Ом 0-2 ГГц

Наименование SMC происходит от SubMiniature C (третья субминиатюрная конструкция). Разработан в 1960-е гг. SMC имеет резьбовое соединение с числом витков резьбы 10-32. Выпускаются в соответствии со спецификациями MIL-C-39012, IEC169-9 и CECC22140 в 50 и 75-омных версиях и имеют низкое отражение на частотах до 10 ГГц. Соответствие стандарту MIL-STD-348 по размерам интерфейса обеспечивает взаимозаменяемость с соединителями других поставщиков. Область применения - СВЧ устройства с повышенными требованиями к защите от вибраций.

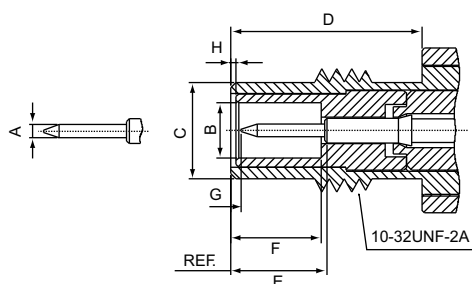
Габаритно-присоединительные размеры:

Вилка (папа)



	Мин. (мм/inch)	Макс. (мм/inch)
A	2.79/.10	-
B	-	2.06/.081
C	3.73/.147	-
D	-	5.92/.233
E	-	3.40/.134
F	2.85/.112	3.40/.134
G	0.00/.000	-
H	-	-

Розетка (мама)



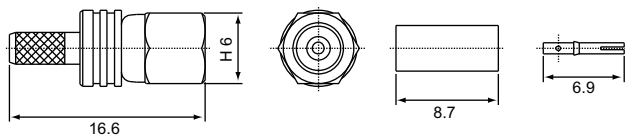
	Мин. (мм/inch)	Макс. (мм/inch)
A	0.48/.019	0.53/.021
B	2.08/.082	-
C	-	3.71/.146
D	5.94/.234	-
E	3.40/.134	-
F	3.40/.134	-
G	0.61/.024	-
H	0.00/.000	-

Электрические характеристики:

Импеданс (сопротивление)	50 Ом	75 Ом
Частотный диапазон	От 0 до 10.0 ГГц	От 0 до 2.0 ГГц
КСВ	RG-316/U - Прямой: 1.2+0.04 f ГГц макс. @3 ГГц; Угловой: 1.3+0.06 f ГГц макс. @ 3 ГГц RG-405/U - Прямой: 1.3 ГГц макс. @10 ГГц; Угловой: 1.5 ГГц макс. @10 ГГц	
Вносимые потери	Прямой: 0.25 дБ макс. @ 4 ГГц ; Угловой: 0.6 дБ макс. @ 4 ГГц	

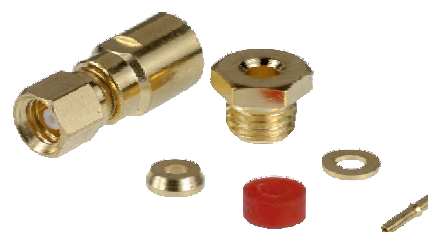
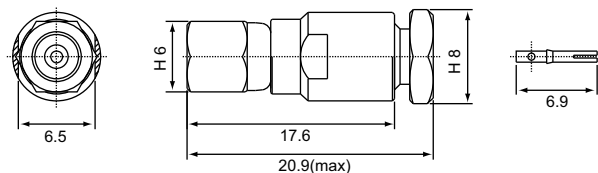
SMC SERIES CONNECTORS

S2-111 Вилка обжимная



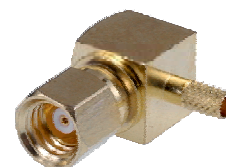
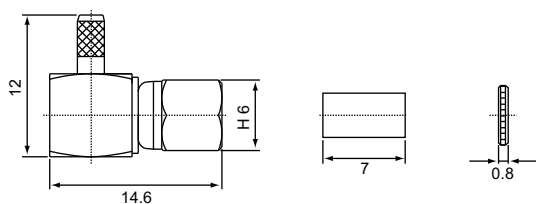
МОДЕЛЬ	Ω	ТИП КАБЕЛЯ
S2-111L	50	RG-174/U (316/U)
S2-111M	50	RG-178/U
S2-111N	75	RG-179/U

S2-112 Вилка прижимная



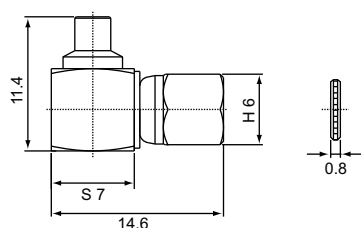
МОДЕЛЬ	Ω	ТИП КАБЕЛЯ
S2-112L	50	RG-174/U (316/U)
S2-112M	50	RG-178/U
S2-112N	75	RG-179/U

S2-121 Вилка обжимная, угловая



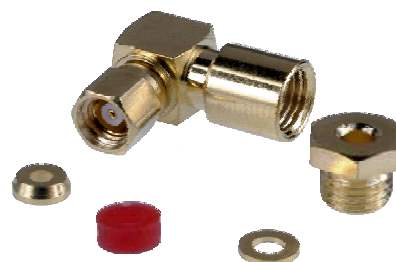
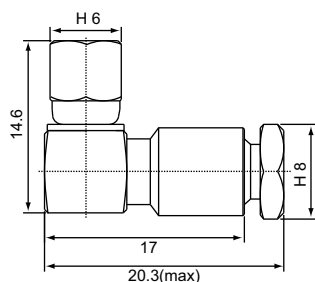
МОДЕЛЬ	Ω	ТИП КАБЕЛЯ
S2-121L	50	RG-174/U (316/U)
S2-121M	50	RG-178/U
S2-121N	75	RG-179/U

S2-121-085 для RG-405/U Вилка обжимная, угловая



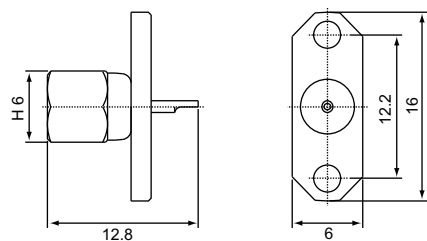
SMC SERIES CONNECTORS

S2-122 Вилка прижимная, угловая

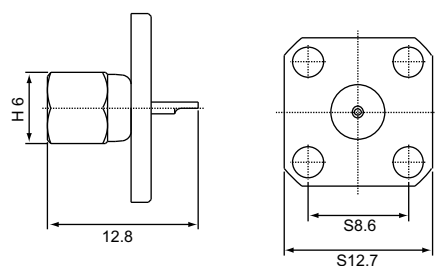


МОДЕЛЬ	Ω	ТИП КАБЕЛЯ
S2-122L	50	RG-174/U (316/U)
S2-122M	50	RG-178/U
S2-122N	75	RG-179/U

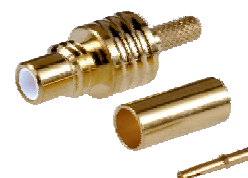
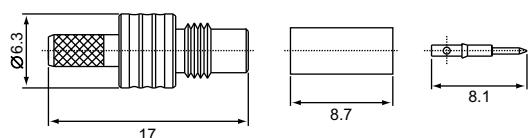
S2-1452 Вилка приборная с фланцем, под пайку



S2-1454 Вилка приборная с фланцем, под пайку



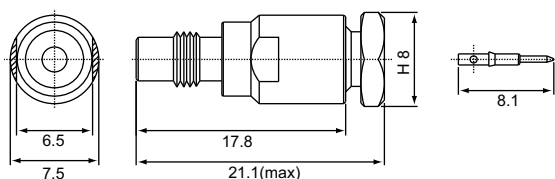
S2-211 Розетка обжимная



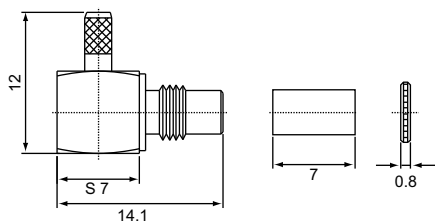
МОДЕЛЬ	Ω	ТИП КАБЕЛЯ
S2-121L	50	RG-174/U (316/U)
S2-121M	50	RG-178/U
S2-121N	75	RG-179/U

SMC SERIES CONNECTORS

S2-212L для RG-174/U (316/U) Розетка прижимная

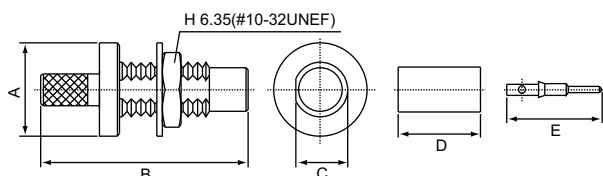


S2-221 Розетка обжимная, угловая



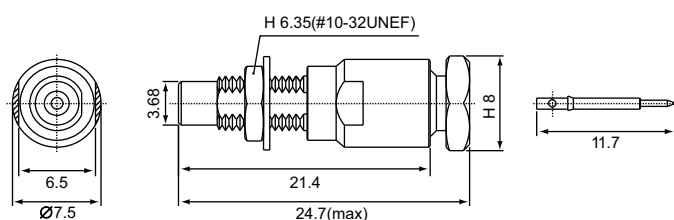
МОДЕЛЬ	Ω	ТИП КАБЕЛЯ
S2-221L	50	RG-174/U (316/U)
S2-221M	50	RG-178/U
S2-221N	75	RG-179/U

S2-231 Розетка обжимная, приборно-кабельная под гайку



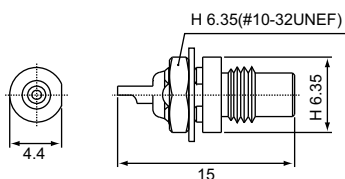
МОДЕЛЬ	Ω	ТИП КАБЕЛЯ	A	B	C	D	E
S2-231L	50	RG-174/U (316/U)	7.9	17.6	4.4	7	8.1
S2-231M	50	RG-178/U	7.9	17.6	4.4	7	8.1
S2-231N	75	RG-179/U	7.9	17.6	4.4	7	9.5

S2-232L для RG-174/U (316/U) Розетка прижимная, приборно-кабельная под гайку

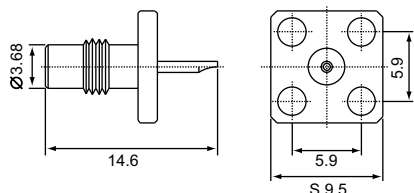


SMC SERIES CONNECTORS

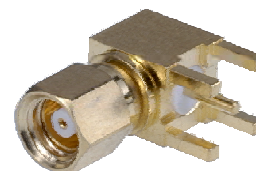
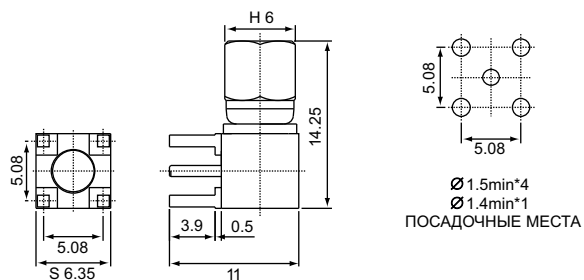
S2-235 Розетка приборная под гайку, под пайку



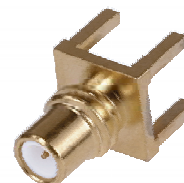
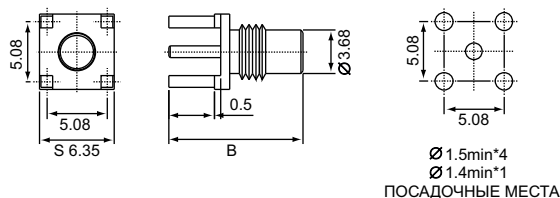
S2-245 Розетка приборная с фланцем, под пайку



S2-P125 Вилка для печатного монтажа, угловая

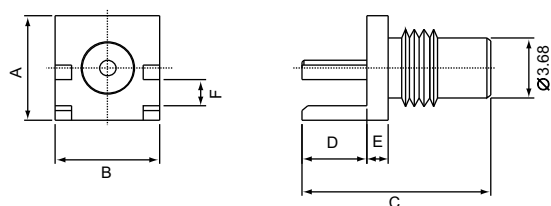


S2-P215 Розетка для печатного монтажа



МОДЕЛЬ	A	B
S2-P215	3.9	11.4
S2-P2150	3.9	11.4

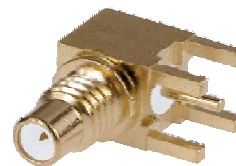
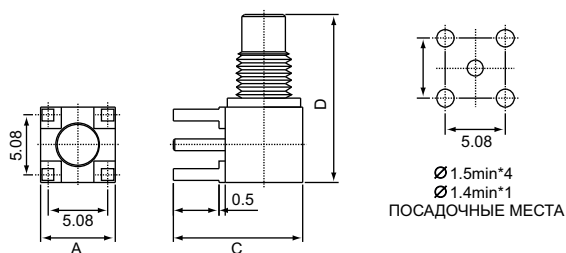
S2-P2152 Розетка для печатного монтажа



МОДЕЛЬ	A	B	C	D	E	F
S2-P2152	6.35	6.35	11.4	3.9	1.3	1.57
S2-P2152-1A	7.9	9.5	14.25	4.75	1.65	1.73
S2-P2152-1A-1	7.9	9.5	14.25	4.75	1.65	1.22

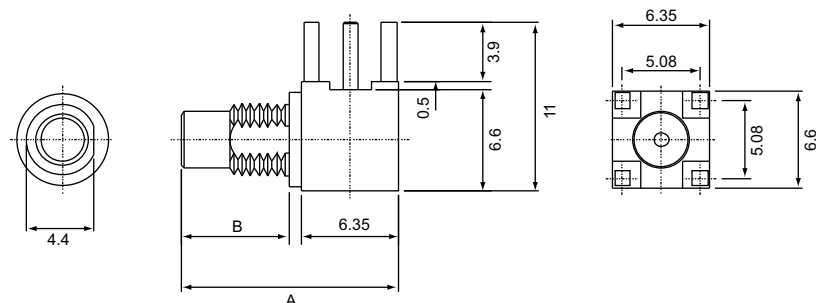
SMC SERIES CONNECTORS

S2-P225 Розетка для печатного монтажа, угловая



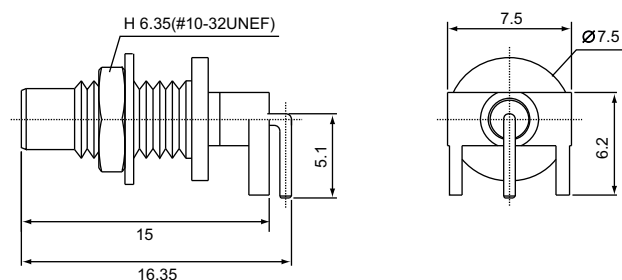
МОДЕЛЬ	A	B	C	D
S2-P225	6.35	3.9	11	14.25
S2-P225-1A	6.3	2.25	11	14.2

S2-P225 Розетка для печатного монтажа, угловая

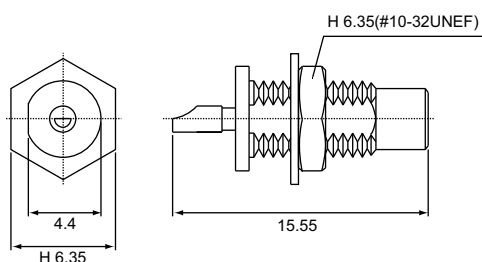


МОДЕЛЬ	A	B
S2-P225-1B	14.25	7.1
S2-P225-2B	17.35	10.2

S2-P235 Розетка для печатного монтажа, под гайку, угловая



S2-P235-1B Розетка приборная под гайку, под пайку



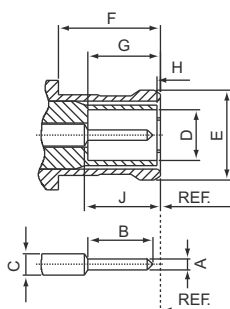
MCX SERIES CONNECTORS

50 Ом 0-6 ГГц

MCX (OSX) - микроминиатюрные коннекторы, внедренные в 1980-е годы и соответствующие требованиям европейского стандарта CECC 22220. Имеют те же размеры центрального контакта и изолятора, что и SMB-коннекторы, но внешний диаметр гнезда составляет 0,14 дюйма, что на 30% меньше, чем у SMB-серии. Эта особенность предоставляет конструкторам возможность использовать их там, где особенно высоки требования к экономии места и веса. Механизм защелкивания обеспечивает возможность быстрого соединения/разъединения. MCX выпускаются с импедансом 50 и 75 Ом и способны работать с низким отражением на частотах до 6 ГГц и 1.5 ГГц, соответственно.

Габаритно-присоединительные размеры:

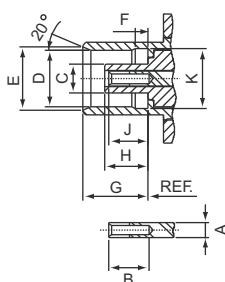
Вилка (папа)



	Мин. (мм/inch)	Макс. (мм/inch)
A	0.48/.019	0.53/.021
B	2.49/.098	2.59/.102
C	0.95/.037 ном.	
D	2.00/.079	2.07/.081
E	3.72/.146*	3.80/.150*
F	4.15/.163	-
G	2.80/.110	3.20/.126
H	-	0.30/.012
J	2.80/.110	3.20/.126
K	-	-

*до соединения

Розетка (мама)



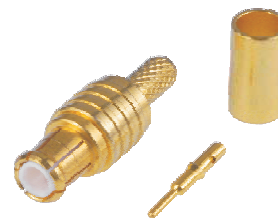
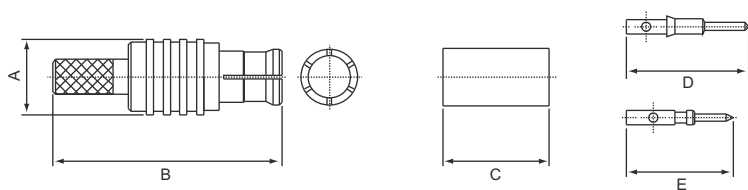
	Мин. (мм/inch)	Макс. (мм/inch)
A	0.95/.037 ном.	
B	2.80/.110	-
C	1.80/.071	1.98/.078
D	3.42/.135	3.48/.137
E	3.75/.148	3.85/.152
F	0.75/.030	0.85/.033
G	4.00/.157	4.12/.162
H	2.60/.102	2.80/.110
J	2.30/.091	2.80/.110
K	3.60/.142	3.70/.146

Электрические характеристики:

Импеданс (сопротивление)	50 Ом
Частотный диапазон	От 0 до 6.0 ГГц
КСВ	0-2 ГГц - Прямой: 1.22 макс.; Угловой: 1.50 макс. 2-6 ГГц - Прямой: 1.35 макс.; Угловой: 1.63 макс.
Вносимые потери	Прямой: 0.1 дБ макс. @ 1 ГГц ; Угловой: 0.2 дБ макс. @ 1 ГГц

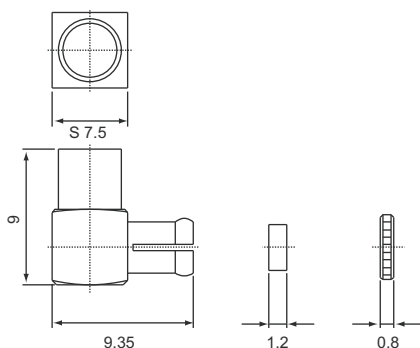
MCX SERIES CONNECTORS

11-111 Вилка обжимная

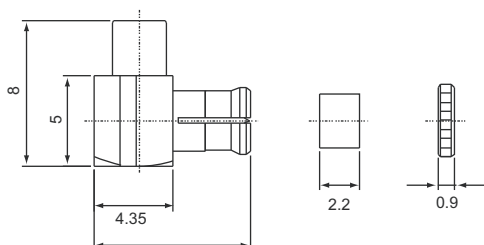


МОДЕЛЬ	Ω	ТИП КАБЕЛЯ	A	B	C	D	E
11-111L	50	RG-174/U (316/U)	5	15.2	7	8.1	-
11-111L-1	50	RG-174/U (316/U)	5	13.6	6.5	-	7.1
11-111M	50	RG-178/U	5	13.6	6.5	8.1	-
11-111N	75	RG-179/U	5	13.6	6.5	8.1	-

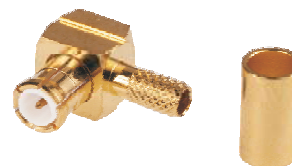
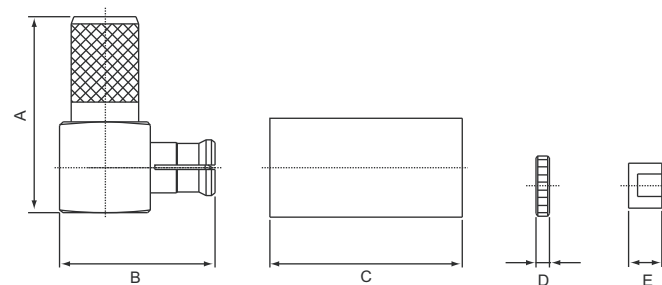
11-121/141 для RG-402/U Вилка обжимная, угловая



11-121/085-1 для RG-405/U Вилка обжимная, угловая



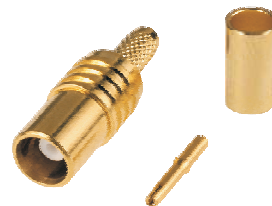
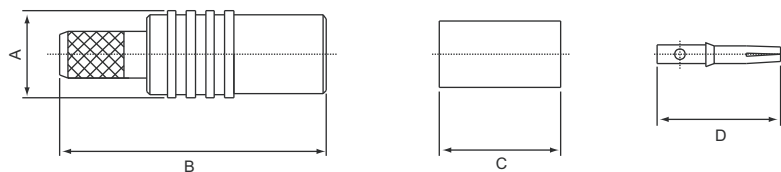
11-121 Вилка обжимная, угловая



МОДЕЛЬ	Ω	ТИП КАБЕЛЯ	A	B	C	D	E
11-121F	50	RG-58/U	13	10.3	12.7	0.9	2.2
11-121L	50	RG-174/U (316/U)	10	8.65	7	0.9	2.2
11-121M	50	RG-178/U	10	8.65	7	0.9	2.2
11-121N	75	RG-179/U	10	8.65	7	0.9	2.2

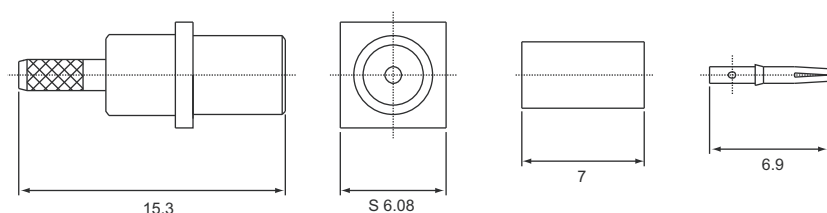
MCX SERIES CONNECTORS

11-211 Розетка обжимная

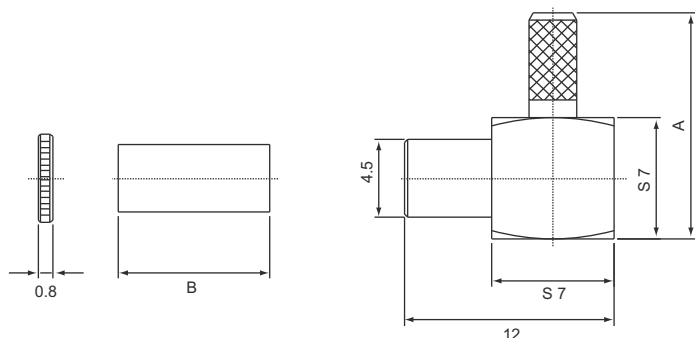


МОДЕЛЬ	Ω	ТИП КАБЕЛЯ	A	B	C	D
11-211L	50	RG-174/U (316/U)	5	15.3	7	6.9
11-211L-2	50	RG-174/U (316/U)	5	15.3	7	7.1
11-211N	75	RG-179/U	5	15.3	7	6.9

11-211-M1 для RG-178/U (196/U) Розетка обжимная

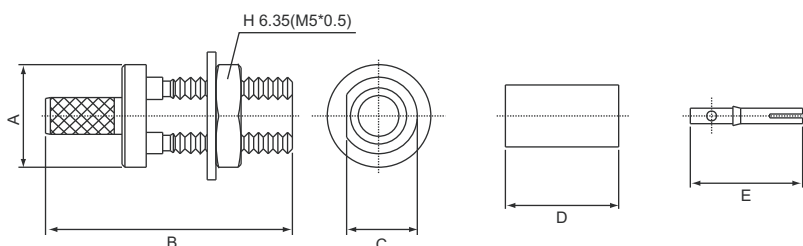


11-221 Розетка обжимная, угловая



МОДЕЛЬ	Ω	ТИП КАБЕЛЯ	A	B
11-221L	50	RG-174/U (316/U)	13	8.7
11-221M	50	RG-178/U	12	7
11-221N	75	RG-179/U	13	8.7

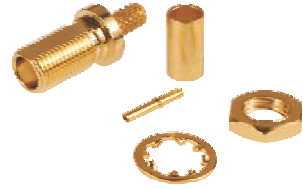
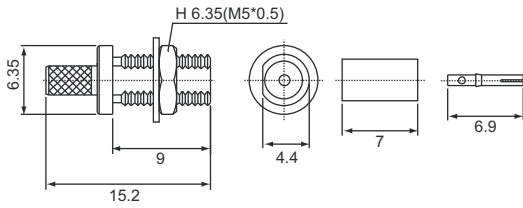
11-231 Розетка обжимная, приборно-кабельная под гайку



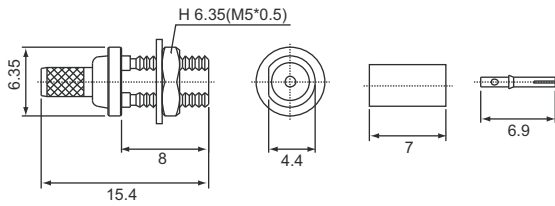
МОДЕЛЬ	Ω	ТИП КАБЕЛЯ	A	B	C	D	E
11-231L	50	RG-174/U (316/U)	5	15.2	7	8.1	-
11-231M	50	RG-178/U	5	13.6	6.5	-	7.1
11-231N	75	RG-179/U	5	13.6	6.5	8.1	-

MCX SERIES CONNECTORS

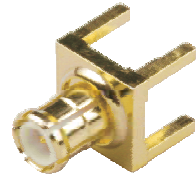
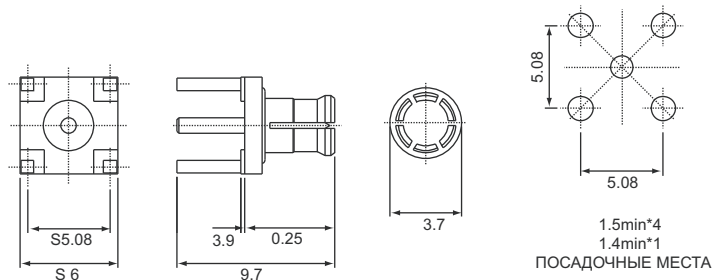
11-2310L-1B для RG-174/U (316/U) Розетка обжимная, приборно-кабельная под гайку



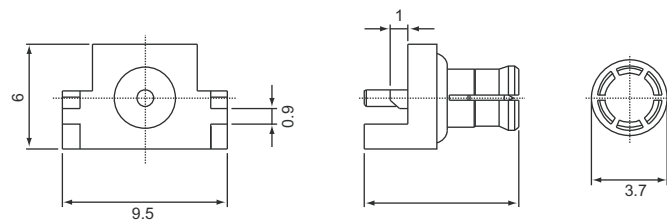
11-2310L-2B для RG-174/U (316/U) Розетка обжимная, приборно-кабельная под гайку



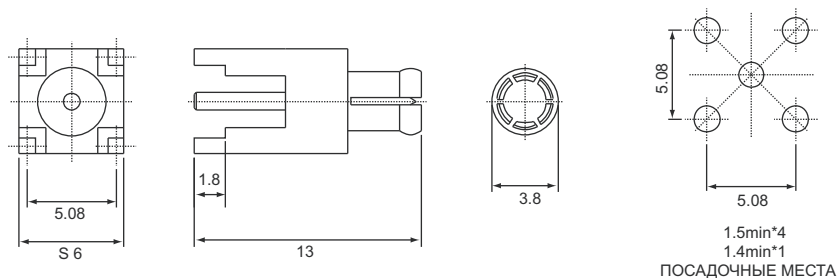
11-P115 Вилка под печатный монтаж



11-P115-2A Вилка под печатный монтаж

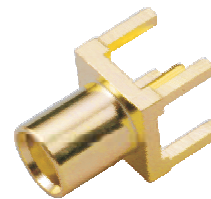
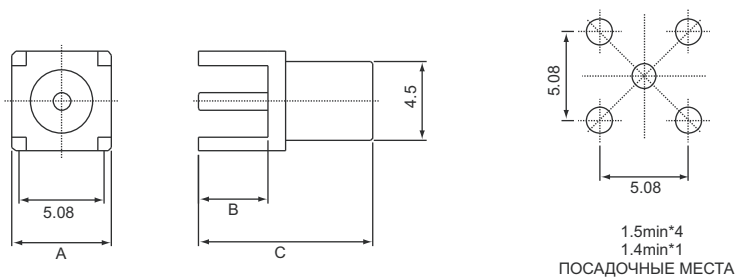


11-P1150 Вилка под печатный монтаж



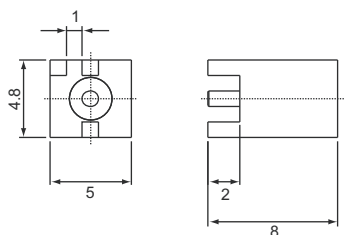
MCX SERIES CONNECTORS

11-P215 Розетка под печатный монтаж

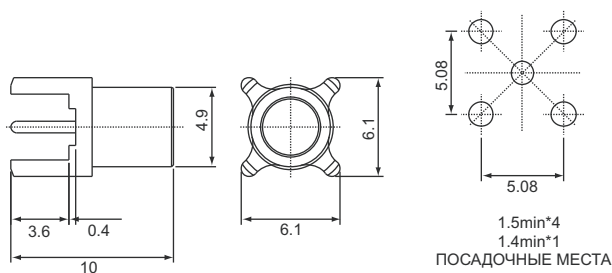


МОДЕЛЬ	A	B	C
11-P215	5.7	4	10
11-P215/1	6	3.5	10
11-P215-16	6	1.6	8.2
11-P215-2A	6	1.6	9.7

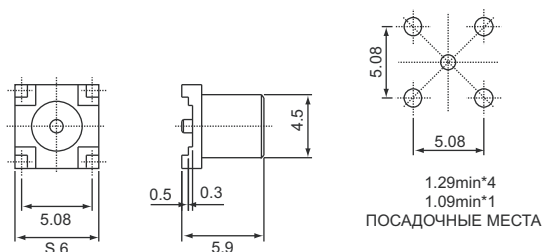
11-P215-3A Розетка под печатный монтаж



11-P215-8A Розетка под печатный монтаж

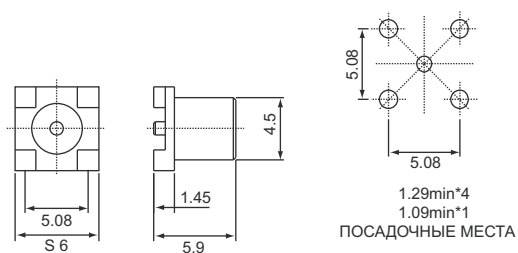


11-P215-1T S.M.T Розетка под поверхностный монтаж

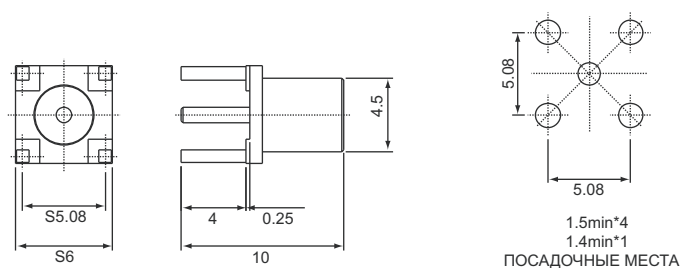


MCX SERIES CONNECTORS

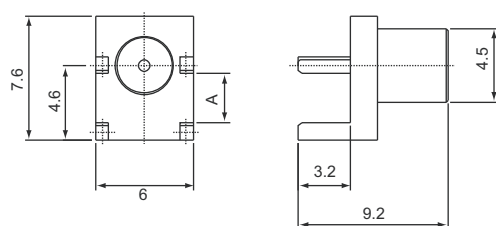
11-P215-2T S.M.T Розетка под поверхностный монтаж



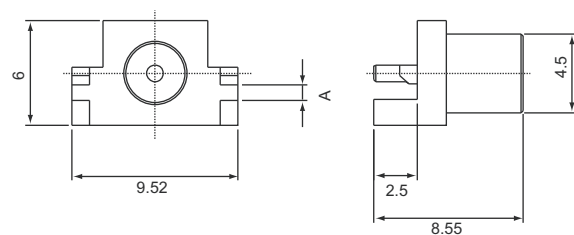
11-P2152 Розетка под печатный монтаж



11-P2152-1A Розетка под печатный монтаж



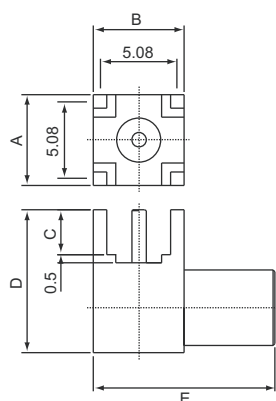
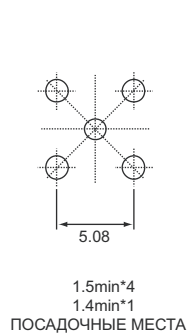
11-P2152-2A Розетка под печатный монтаж



МОДЕЛЬ	A
11-P2152-2A	0.9
11-P2152-2A-1	1.73
11-P2152-2A-2	1.22

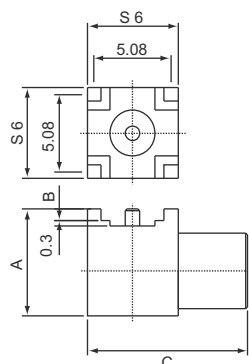
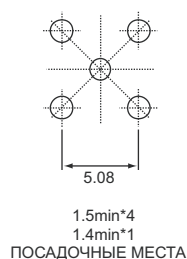
MCX SERIES CONNECTORS

11-P225 S.M.T Розетка под печатный монтаж, угловая



МОДЕЛЬ	A	B	C	D	E
11-P225	6	6	4	10	9
11-P225-1A	6	6	3	9.5	12
11-P225-2A	6	6.3	4	10	9.7
11-P225-4A	6.2	6.2	4	10	9.6
11-P225-5A	6	6	3	9.5	9.4

11-P2251 S.M.T Розетка под поверхностный монтаж, угловая 11-P2252



МОДЕЛЬ	A	B	C
11-P2251	7.1	0.8	10
11-P2252	10	4	9

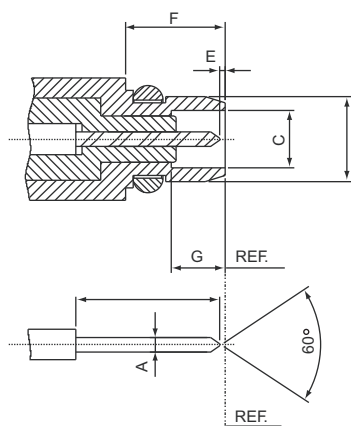
50 Ом 0-6 ГГц

Серия MMCX (уменьшенный вариант MCX) называется также MicroMate™. Это линейка одних из самых маленьких ВЧ-коннекторов, разработанных фирмой Амфенол в 1990-е гг. и представляет собой серию микроминиатюрных соединителей с механизмом защелкивания, позволяющим вращение на 360°, что обеспечивает гибкость при использовании с печатными платами. MMCX-коннекторы удовлетворяют требованиям европейской спецификации SECC22000. Это семейство устройств представляют собой систему межсоединений с импедансом 50 Ом и обладает широкополосными параметрами с низким отражением до 6 ГГц, обеспечивающими высокое качество при низкой стоимости.

Выпускаются соединители разного типа: кабельные, для поверхностного монтажа и торцевые (гребенчатые) для печатного монтажа.

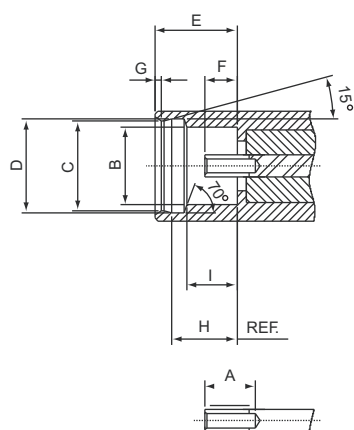
Габаритно-присоединительные размеры:

Вилка (папа)



	Мин. (мм/inch)	Макс. (мм/inch)
A	0.38/.015	0.42/.017
B	-	3.15/.124
C	1.58/.062	1.62/.064
D	-	2.40/.094
E	0.00/.000	3.15/.124
F	2.70/.106	-
G	1.45/.057	-

Розетка (мама)



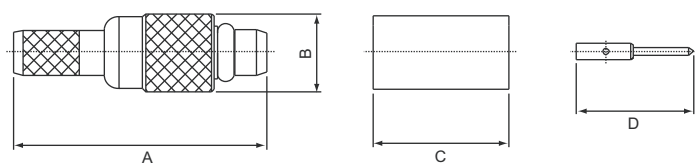
	Мин. (мм/inch)	Макс. (мм/inch)
A	1.40/.055	-
B	2.41/.095	-
C	2.88/.113	2.90/.144
D	3.00/.118	3.04/.120
E	2.60/.102	-
F	0.90/.035	1.20/.047
G	-	0.23/.009
H	2.30/.091	2.34/.092
I	1.57/.062	1.63/.064

Электрические характеристики:

Импеданс (сопротивление)	50 Ом
Частотный диапазон	От 0 до 6.0 ГГц
КСВ	Прямой: 1.2 макс.; Угловой 1.3 макс.
Вносимые потери	Прямой: 0.2 дБ макс. @ 1 ГГц ; Угловой: 0.3 дБ макс. @ 1 ГГц

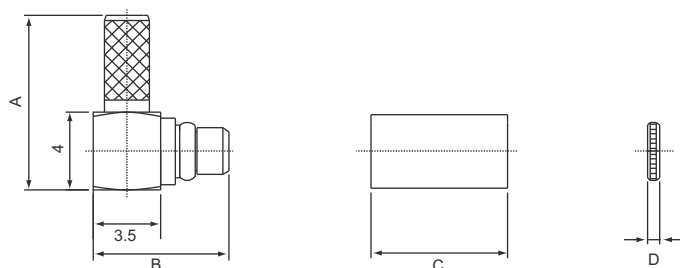
MMCX SERIES CONNECTORS

13-111 Вилка обжимная



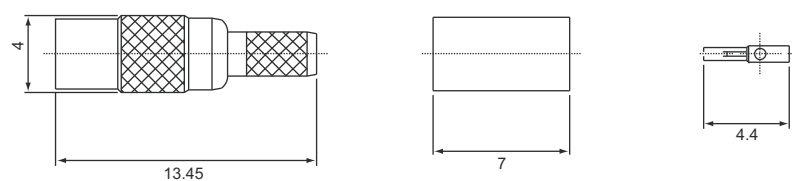
МОДЕЛЬ	Ω	ТИП КАБЕЛЯ	A	B	C	D
13-111L	50	RG-174/U (316/U)	13	4	7	6.05
13-111M	50	RG-178/U	13.05	4	7	6.05
13-111N	75	RG-179/U	13.05	4	7	6.05

13-121 Вилка обжимная, угловая



МОДЕЛЬ	Ω	ТИП КАБЕЛЯ	A	B	C	D
13-121L	50	RG-174/U (316/U)	9	7.05	7	0.6
13-121M-1	50	RG-178/U	9	7.05	7	0.6
13-121N	75	RG-179/U	9	7.05	7	0.6

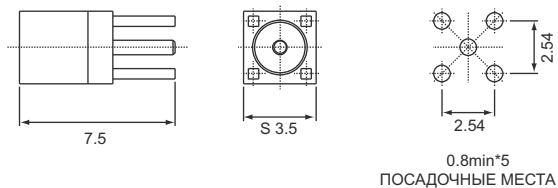
13-211 Розетка обжимная



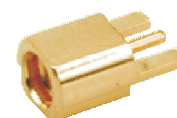
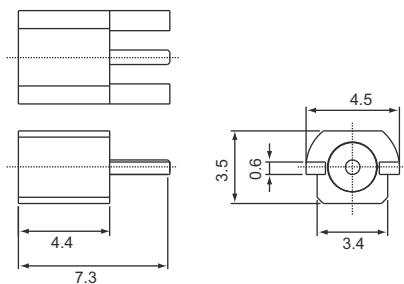
МОДЕЛЬ	Ω	ТИП КАБЕЛЯ
13-211L	50	RG-174/U (316/U)
13-211M	50	RG-178/U
13-211N	75	RG-179/U

MMCX SERIES CONNECTORS

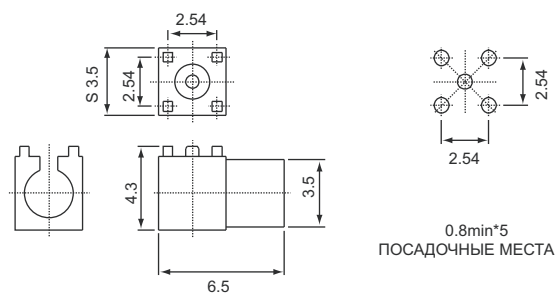
13-P215 Розетка для печатного монтажа



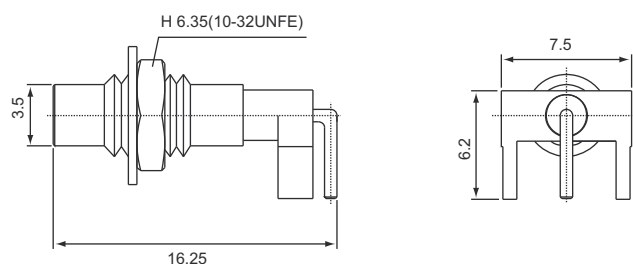
13-P215-1A-2 Розетка для печатного монтажа



13-P225 Розетка для поверхностного монтажа, угловая



13-P225-1B Розетка для печатного монтажа, угловая



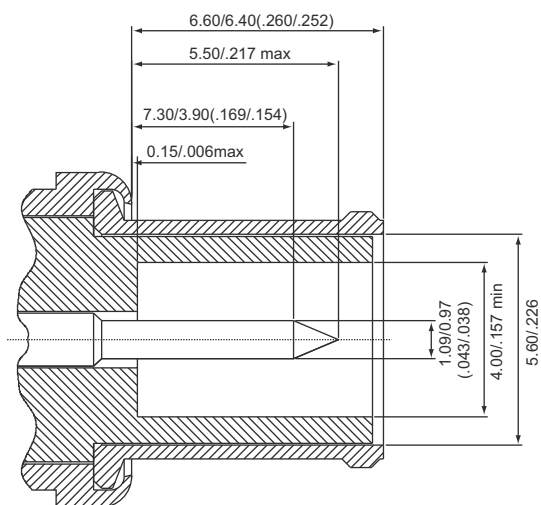
1.6/5.6 SERIES CONNECTORS

75 Ом 0-1 ГГц

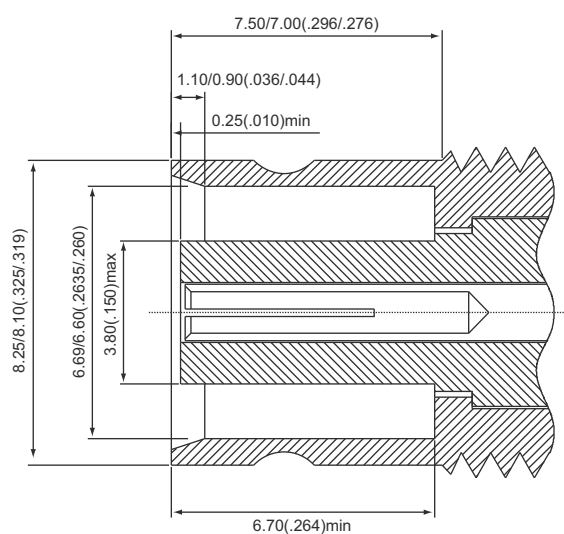
1.6/5.6 - миниатюрные коннекторы с двумя вариантами соединения: резьбовое соединение дает надежное сопряжение, самозапирающееся замковое устройство обеспечивает быструю установку. Удовлетворяют требованиям многих европейских стандартов, в т.ч. для SMT (DIN 47295, DIN 41626, DIN 47297, NFC 93-569, NFC 93-570, IEC 169-13 и CECC 22230). Коннекторы выпускаются с импедансом 75 Ом и имеют низкое отражение на частотах до 1 ГГц. Компактная конструкция 1.6/5.6 обеспечивает плотную компоновку, что делает эти соединители идеально подходящими для областей применения, где ограничение пространства является важным показателем (особенно при использовании технологии поверхностного монтажа).

Габаритно-присоединительные размеры:

Вилка (папа)



Розетка (мама)



Электрические характеристики:

Импеданс (сопротивление)

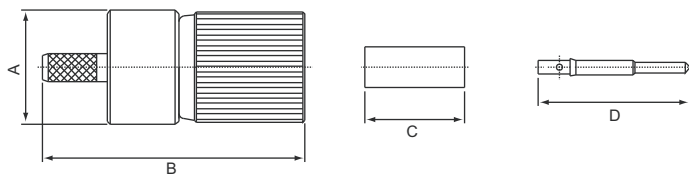
75 Ом

Частотный диапазон

От 0 до 1 ГГц

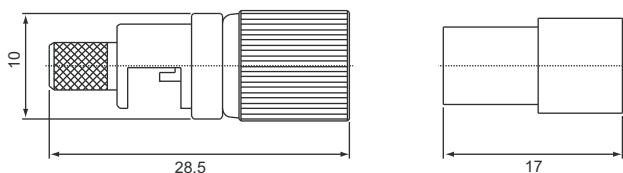
1.6/5.6 SERIES CONNECTORS

12-111 Вилка обжимная

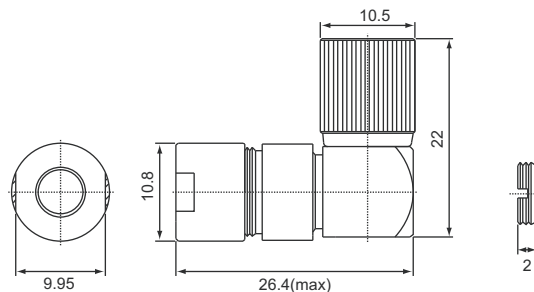


МОДЕЛЬ	Ω	ТИП КАБЕЛЯ	A	B	C	D
12-111-2.5C	75	2.5C-2V	10.8	24.4	12.7	14.4
12-111G	75	RG-59/U	10.8	24.9	9.5	14.4

12-1110 для RG-59/U Вилка обжимная

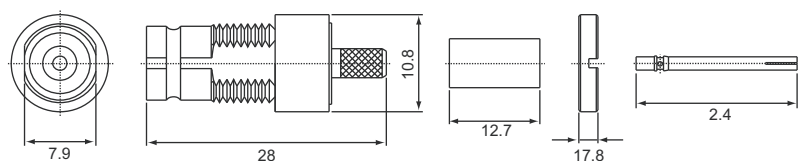


12-122 Вилка прижимная, угловая



МОДЕЛЬ	Ω	ТИП КАБЕЛЯ
12-122-2.5C	75	2.5C-2V
12-122-3C	75	3C-2V
12-122-G	75	RG-59/U

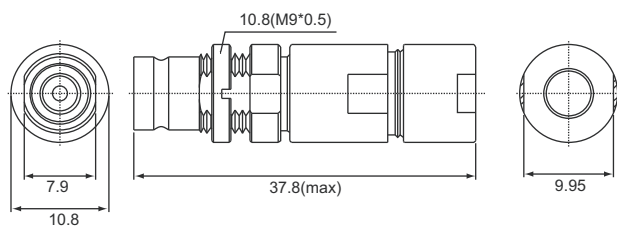
12-211 Розетка обжимная



МОДЕЛЬ	Ω	ТИП КАБЕЛЯ
12-211-2.5C	75	2.5C-2V
12-211G	75	RG-59/U

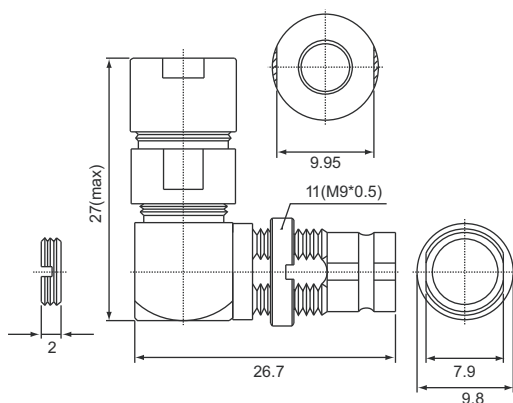
1.6/5.6 SERIES CONNECTORS

12-212 Розетка прижимная



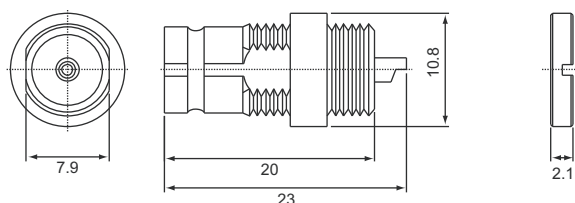
МОДЕЛЬ	Ω	ТИП КАБЕЛЯ
12-212-2.5C	75	2.5C-2V
12-212-3C	75	3C-2V

12-222 Розетка прижимная, угловая



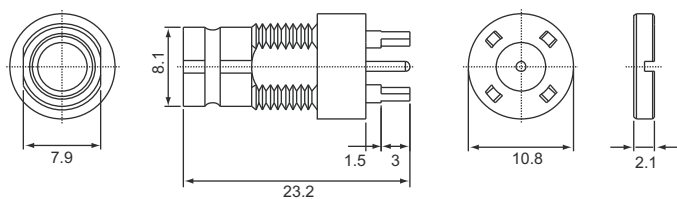
МОДЕЛЬ	Ω	ТИП КАБЕЛЯ
12-222-2.5C	75	2.5C-2V
12-222-3C	75	3C-2V
12-222-G	75	RG-59/U

12-235 Розетка приборная под гайку, под пайку



1.6/5.6 SERIES CONNECTORS

12-P215 Розетка под печатный монтаж



12-P225 Розетка под печатный монтаж, угловая

